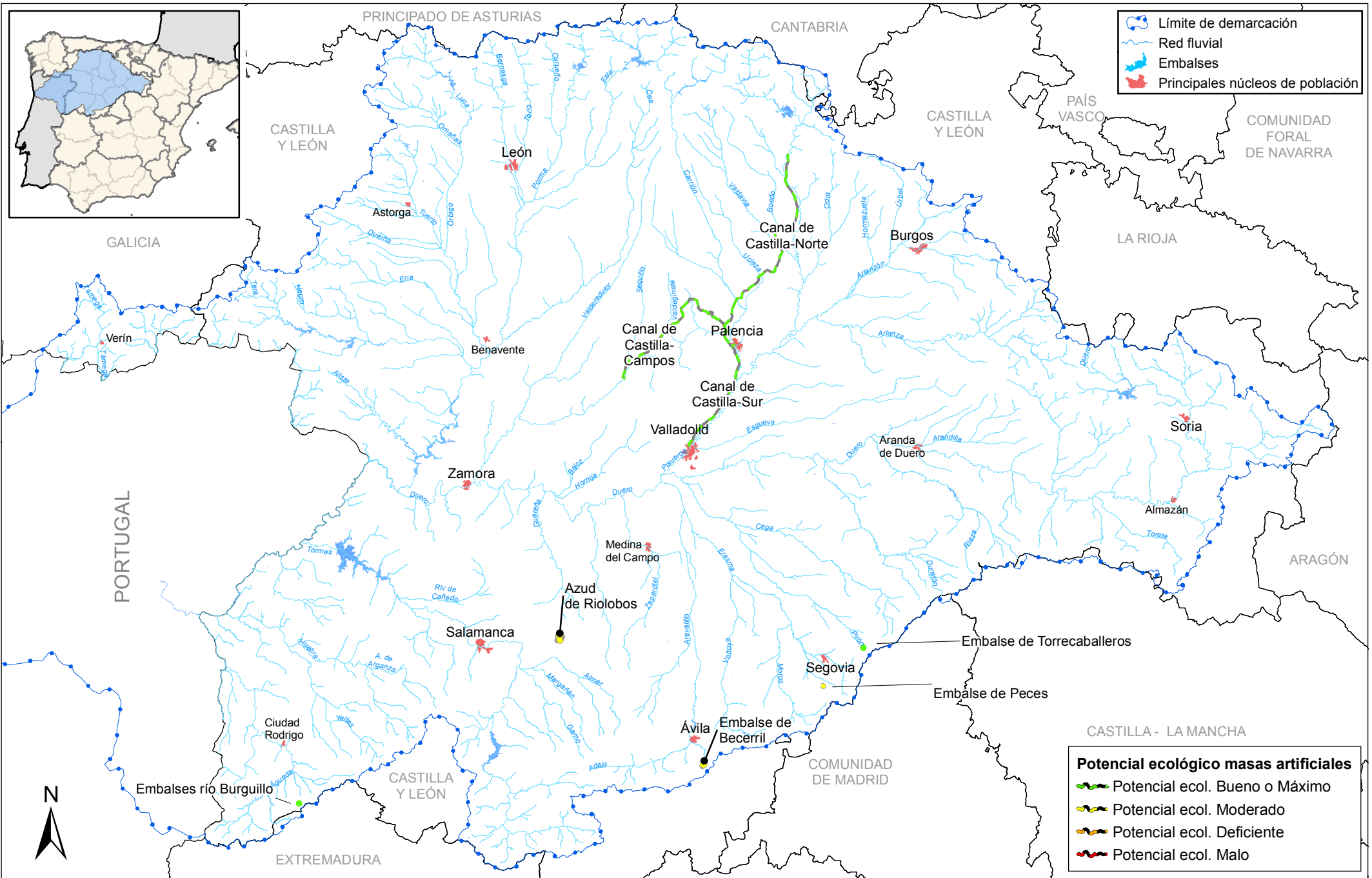
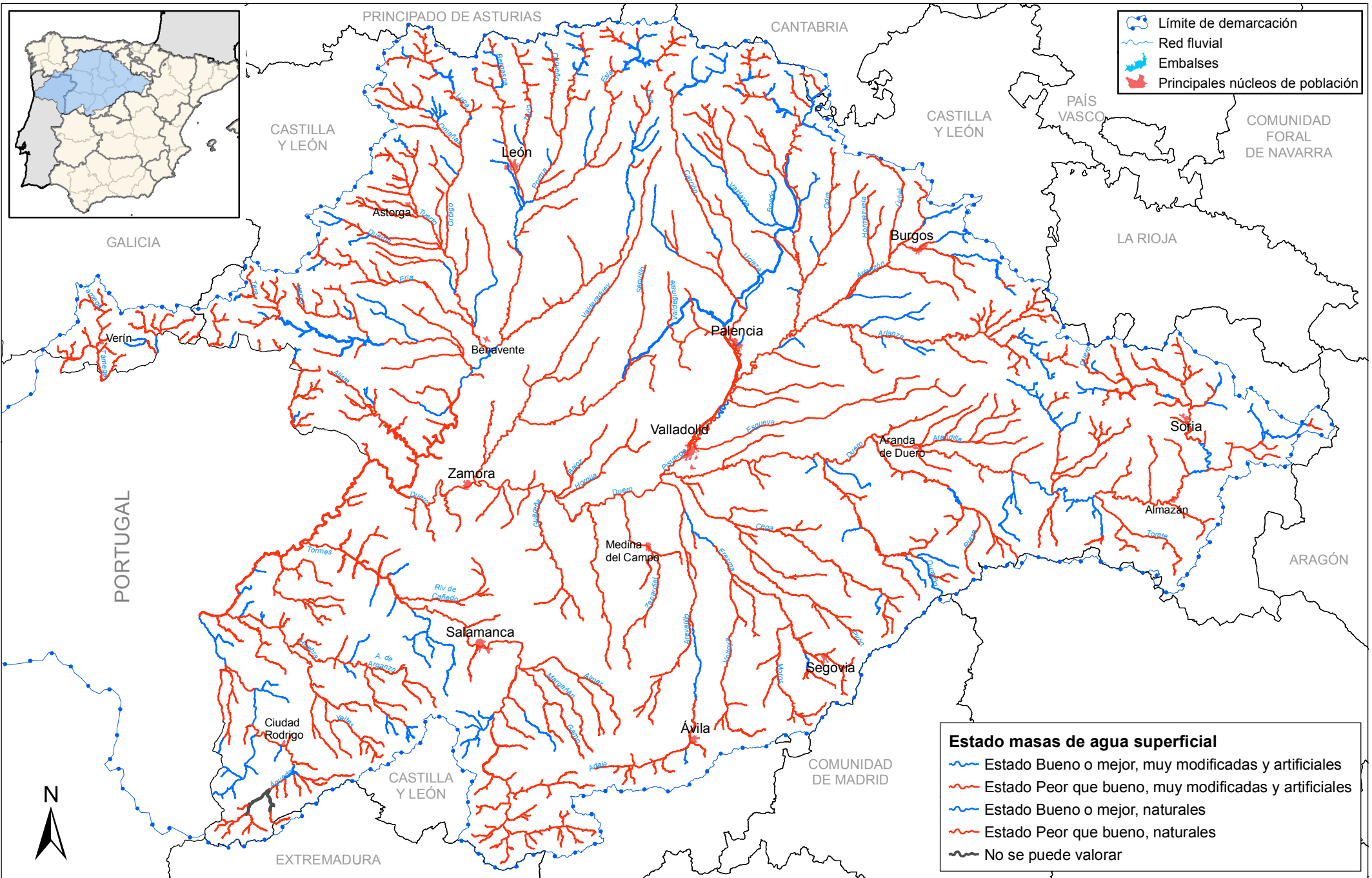


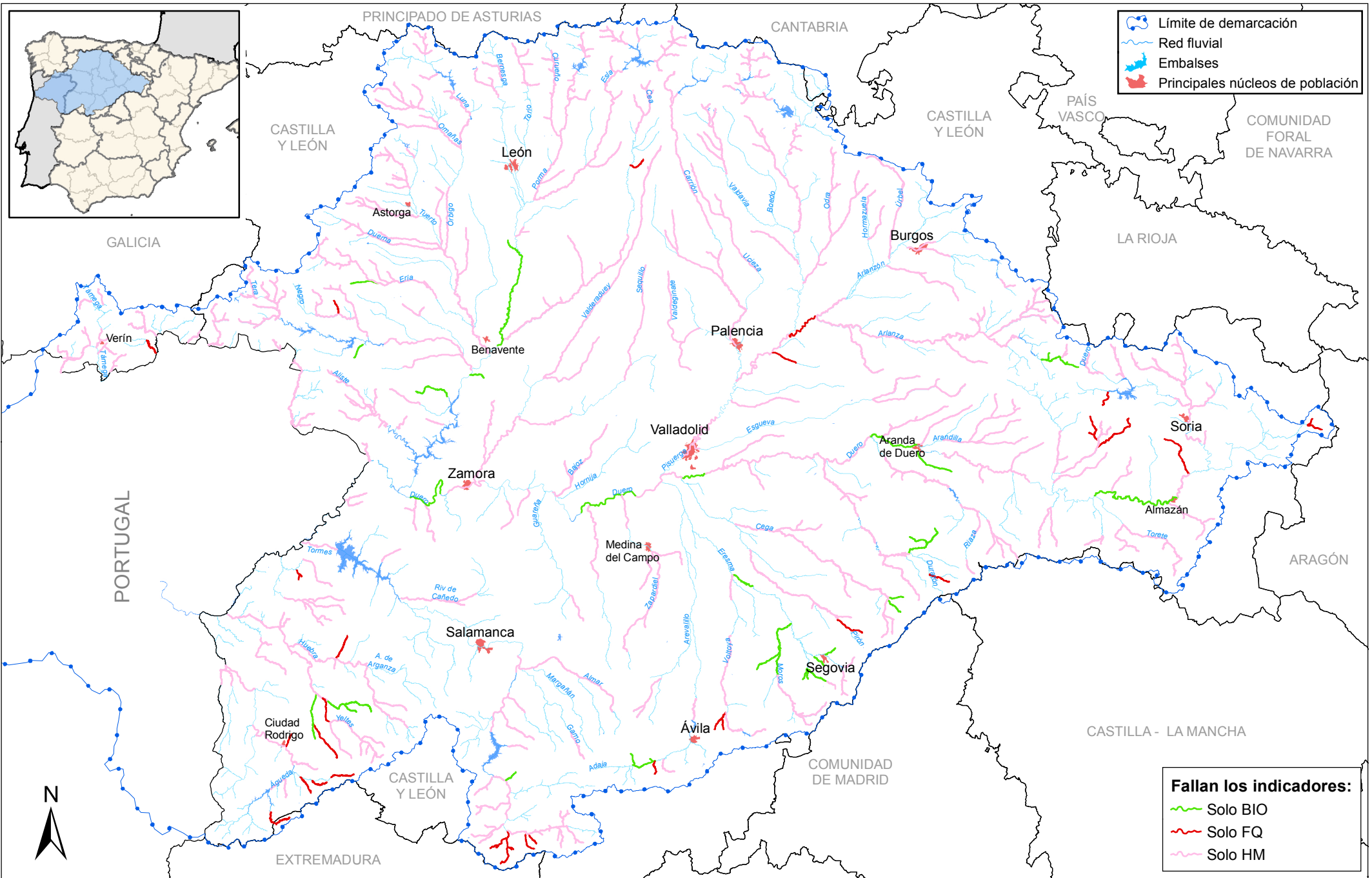
Límite de demarcación
 Red fluvial
 Embalses
 Principales núcleos de población

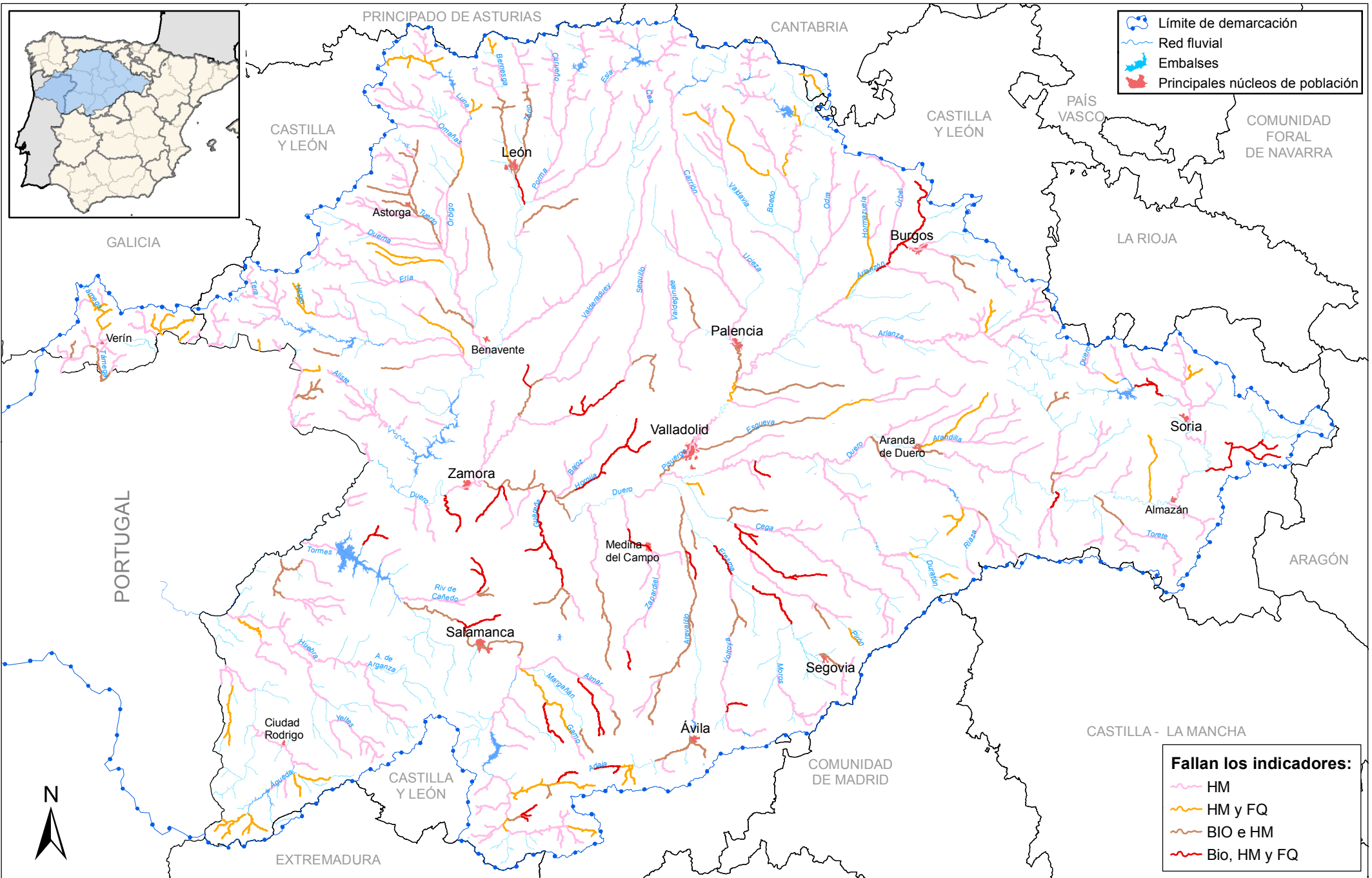
Potencial ecológico masas muy modificadas

- Potencial ecol. Máximo
- Potencial ecol. Bueno
- Potencial ecol. Moderado
- Potencial ecol. Deficiente
- Potencial ecol. Malo
- En proceso de llenado
- Ríos naturales









Límite de demarcación
 Red fluvial
 Embalses
 Principales núcleos de población

Fallan los indicadores:

- HM
- HM y FQ
- BIO e HM
- Bio, HM y FQ



GOBIERNO DE ESPAÑA
 MINISTERIO DE AGRICULTURA, ALIMENTACIÓN Y MEDIO AMBIENTE

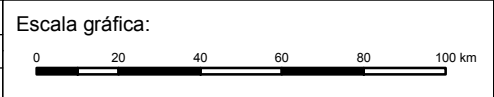
CONFEDERACIÓN HIDROGRÁFICA DEL DUERO

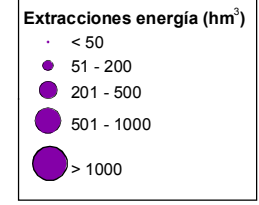
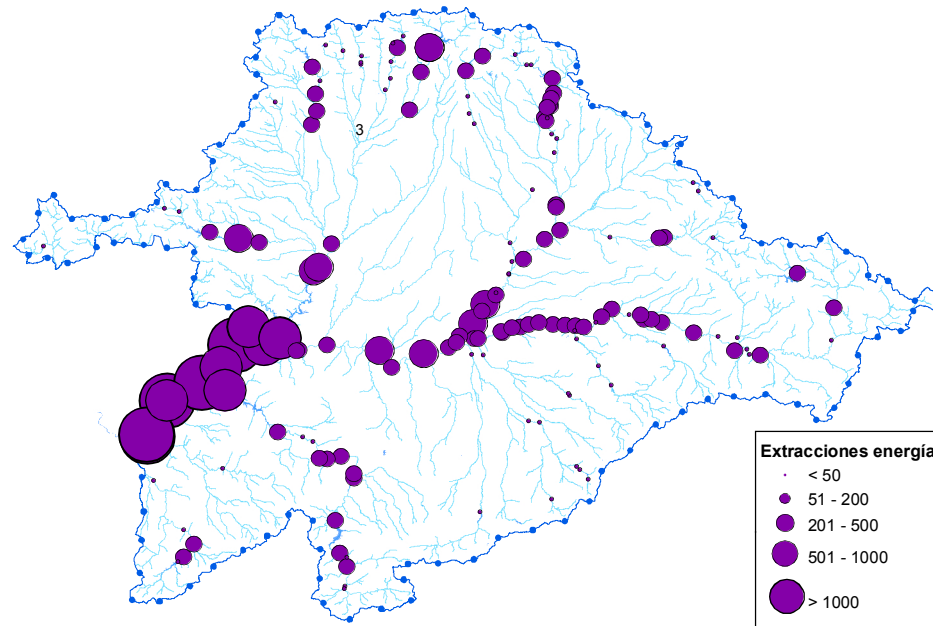
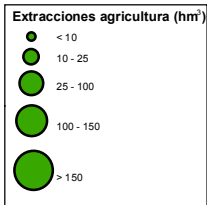
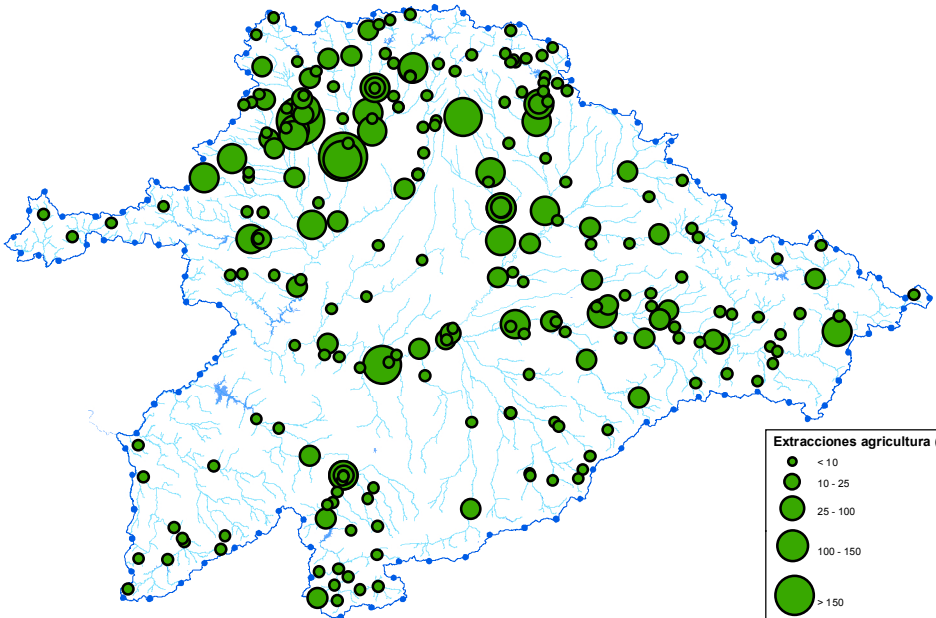
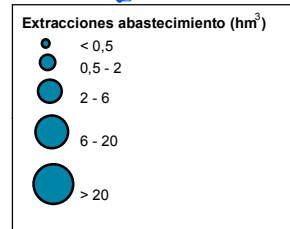
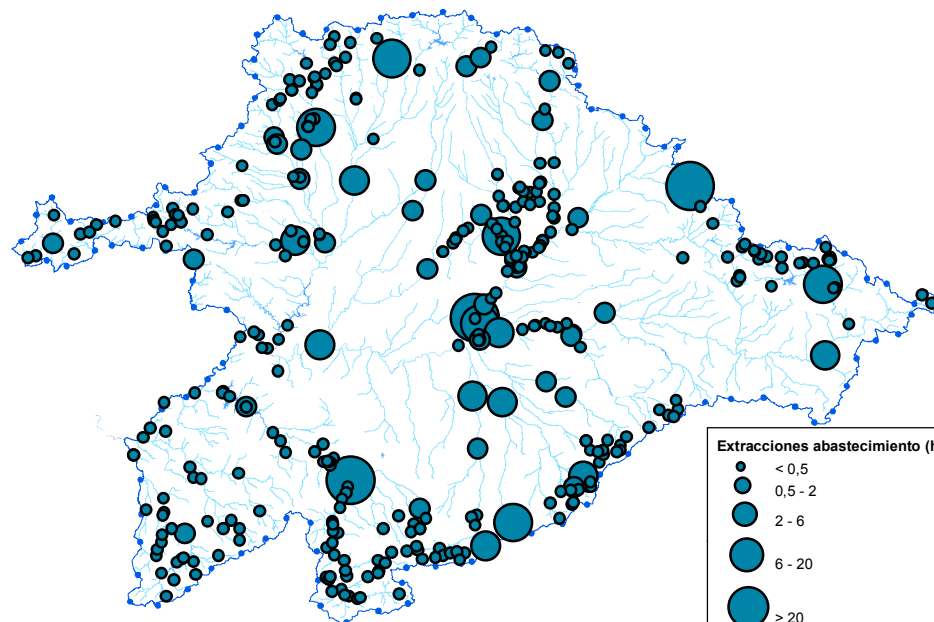
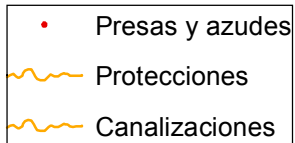
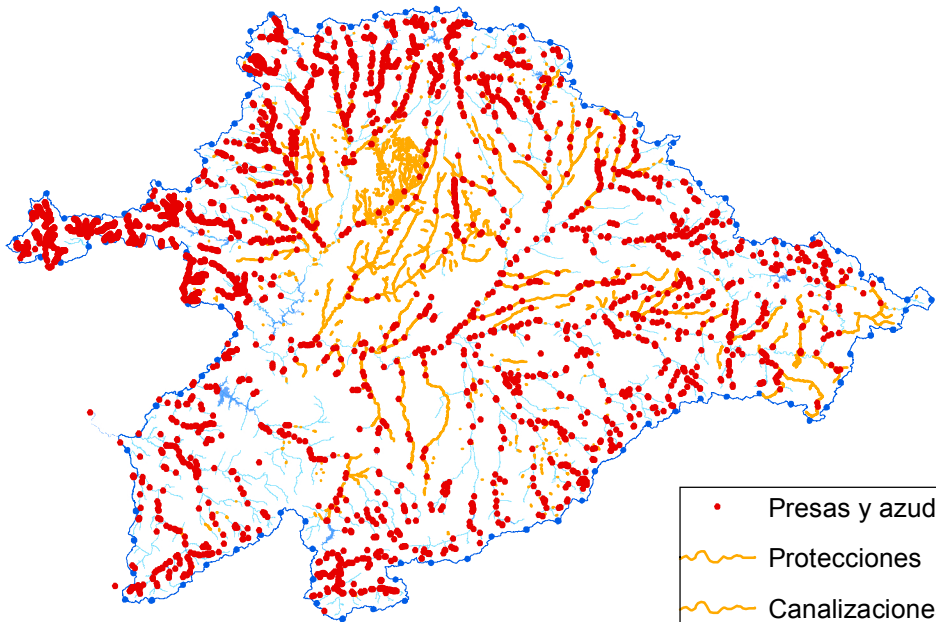
PLAN HIDROLÓGICO

Título:
 MASAS DE AGUA EN LAS QUE LOS INDICADORES HIDROMORFOLÓGICOS NO ALCANZAN EL BUEN ESTADO

Nº de mapa:
 7-8

Fecha de impresión: 24/02/2012
 Fecha de composición: 17/09/2010
 Fecha de información: 01/07/2010





GOBIERNO DE ESPAÑA

MINISTERIO DE AGRICULTURA, ALIMENTACIÓN Y MEDIO AMBIENTE

CONFEDERACIÓN HIDROGRÁFICA DEL DUERO

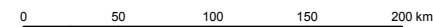
PLAN HIDROLÓGICO

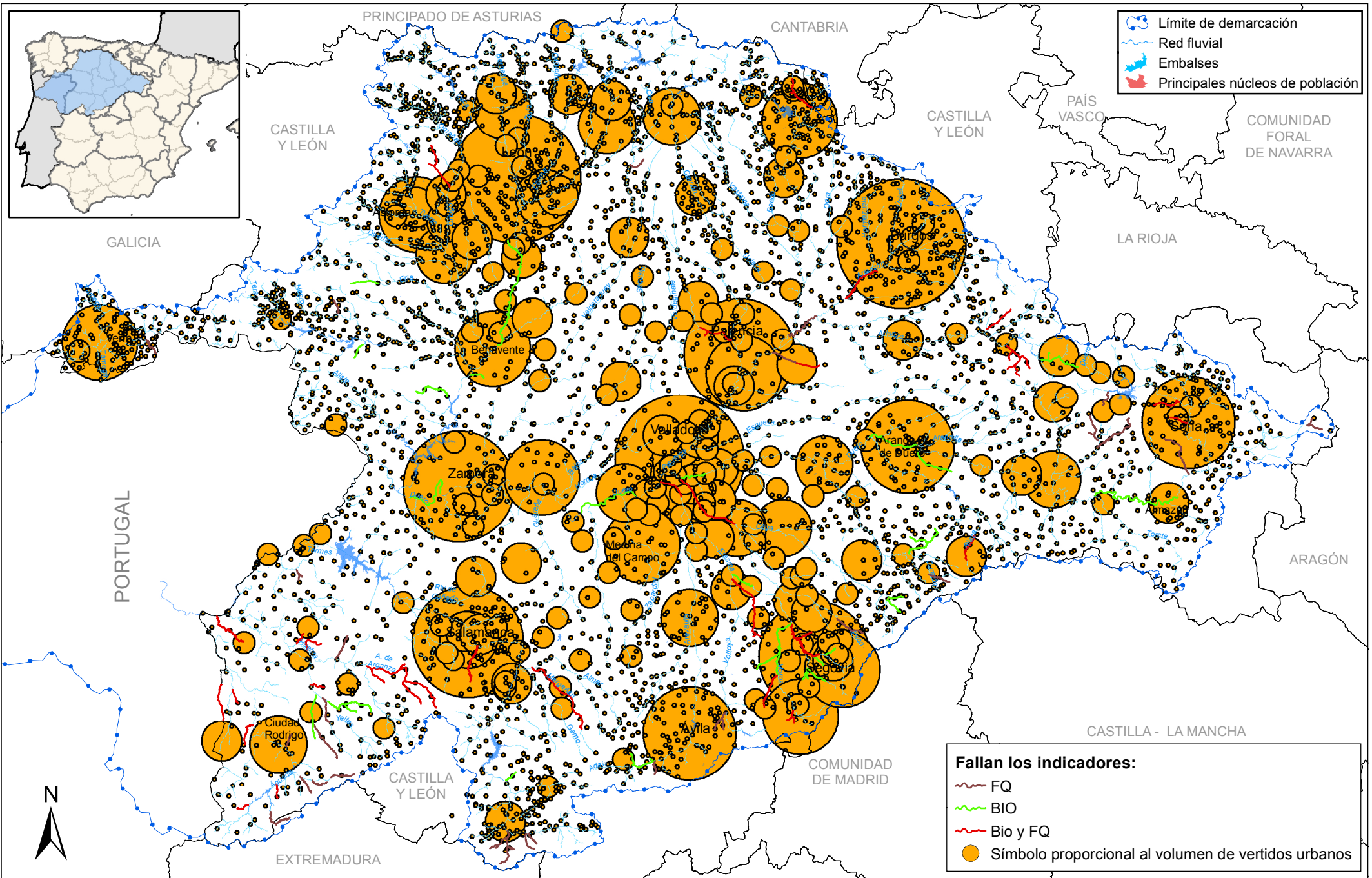
Título:
PRESIONES HIDROMORFOLÓGICAS RELACIONADAS CON EL FALLO EN EL BUEN ESTADO HIDROMORFOLÓGICO

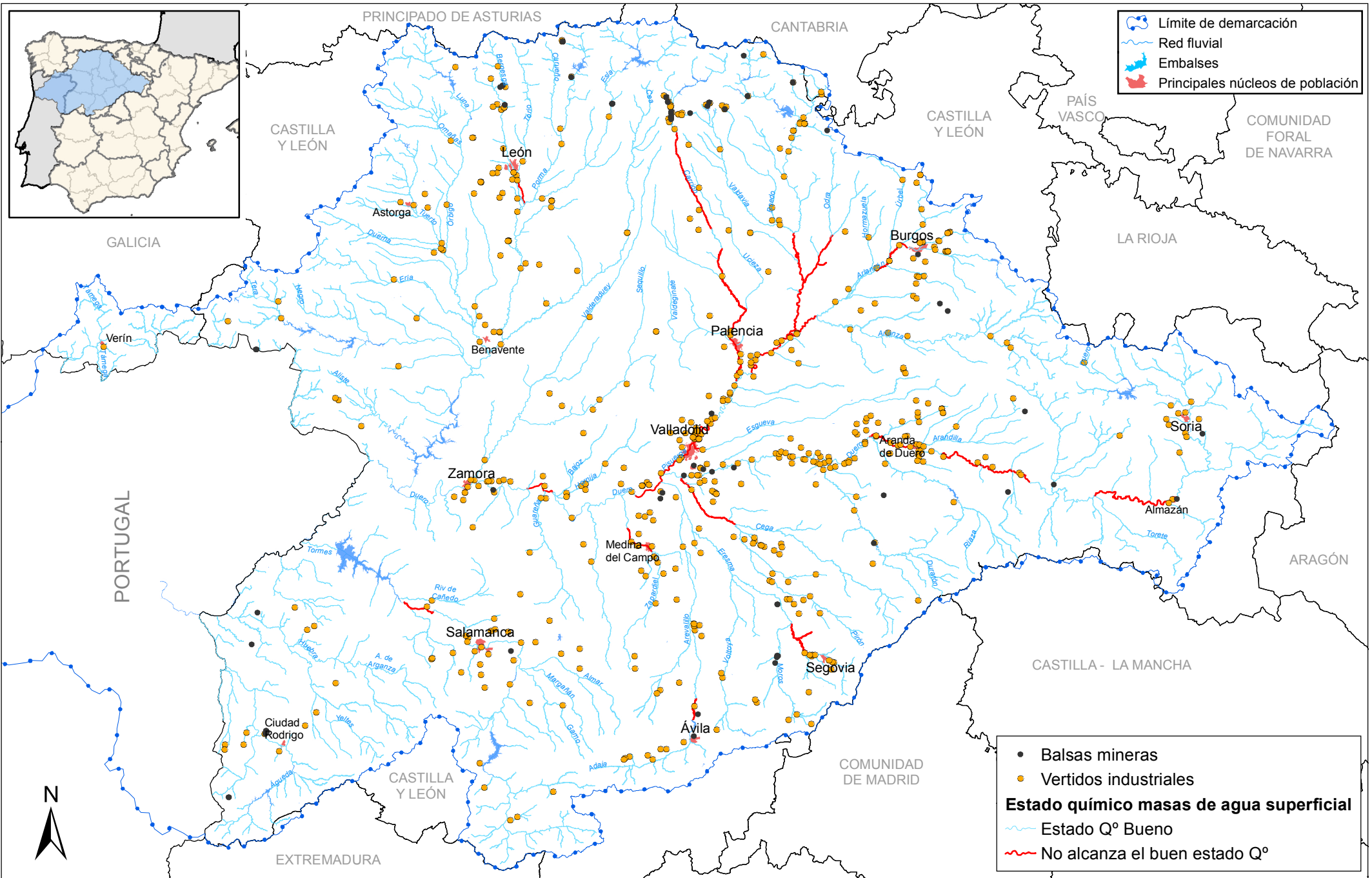
Nº de mapa:
7-9

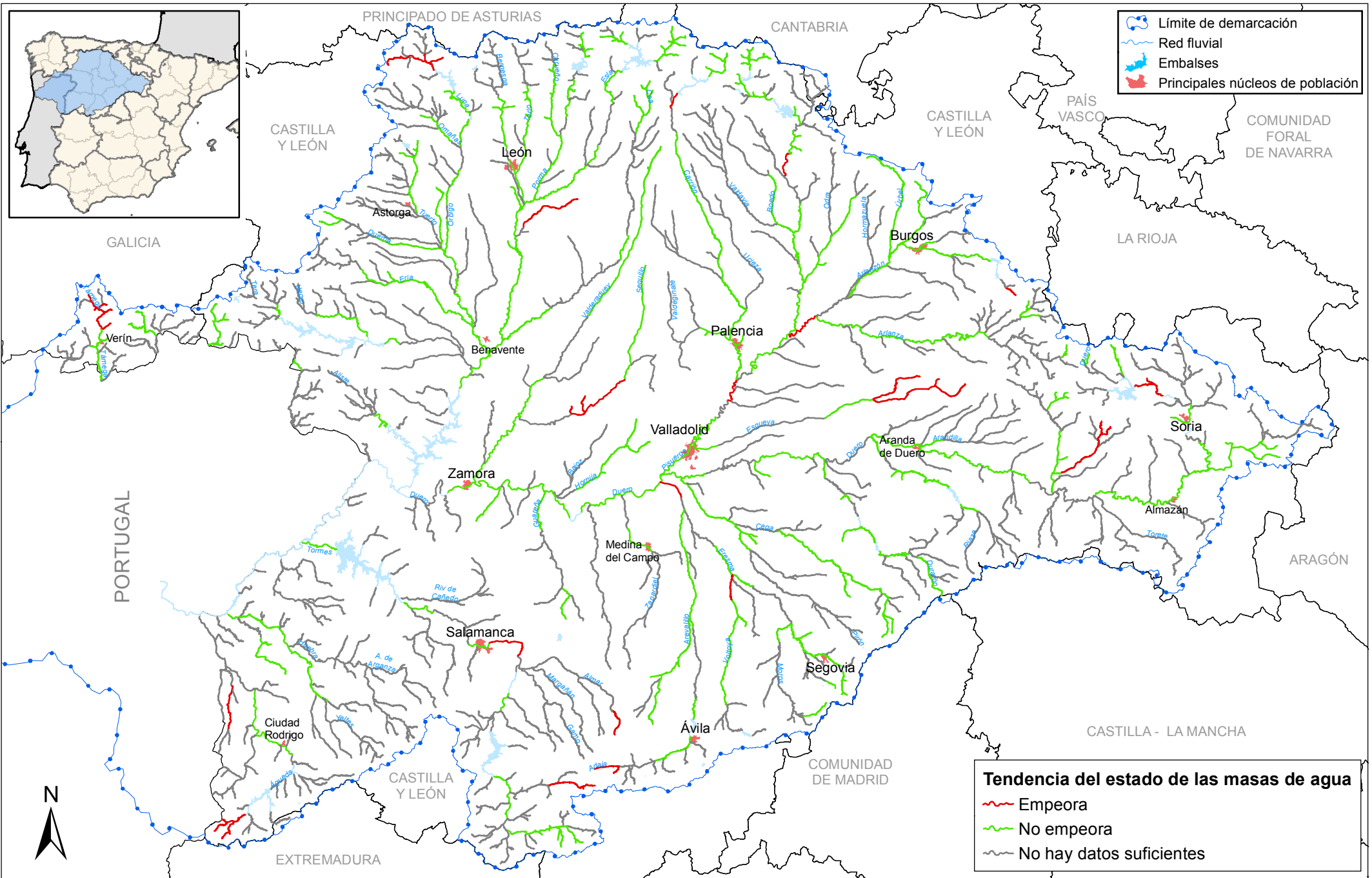
Fecha de impresión: 24/02/2012
Fecha de composición: 17/09/2010
Fecha de información: 01/07/2010

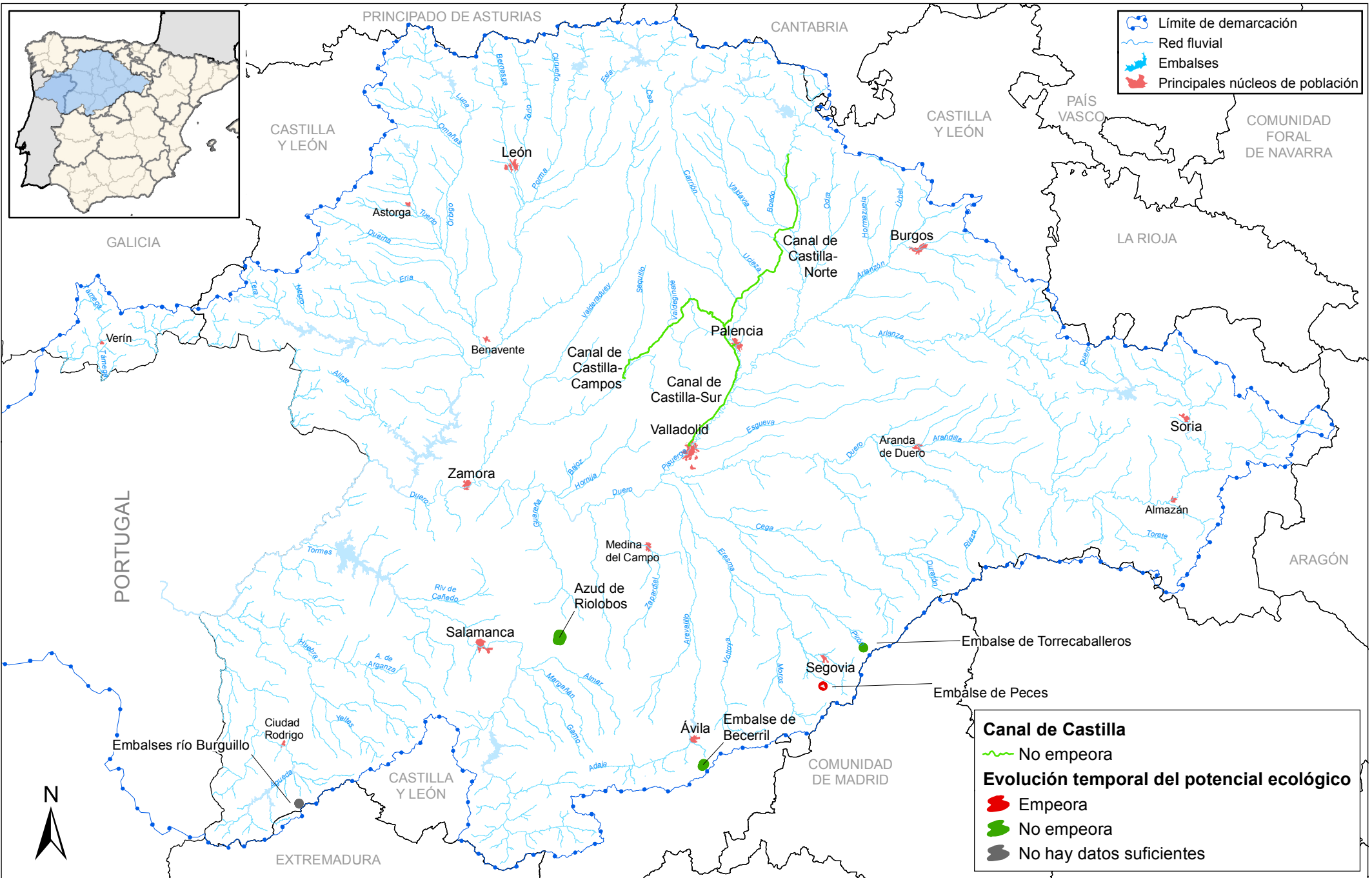
Escala gráfica:

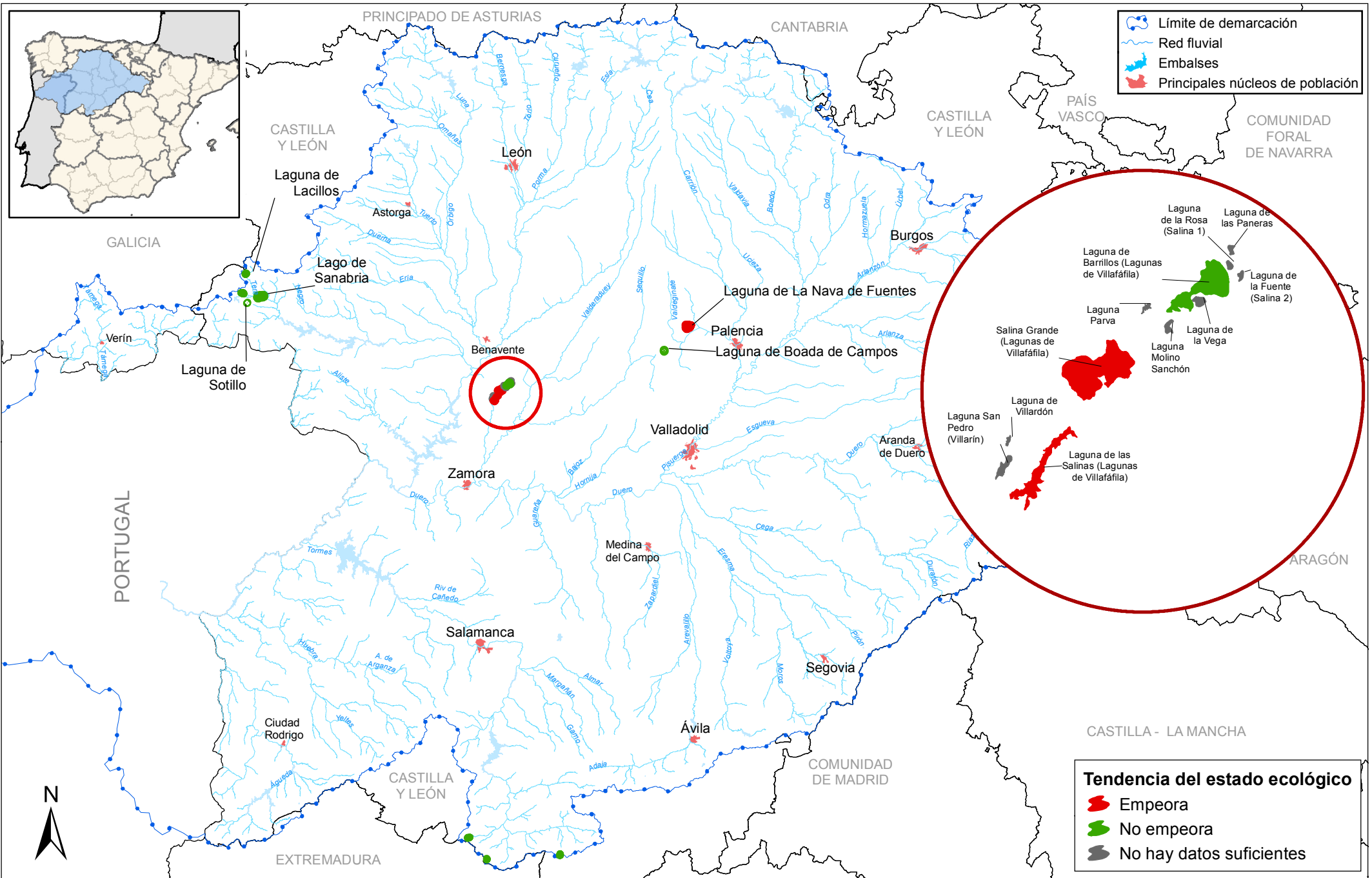


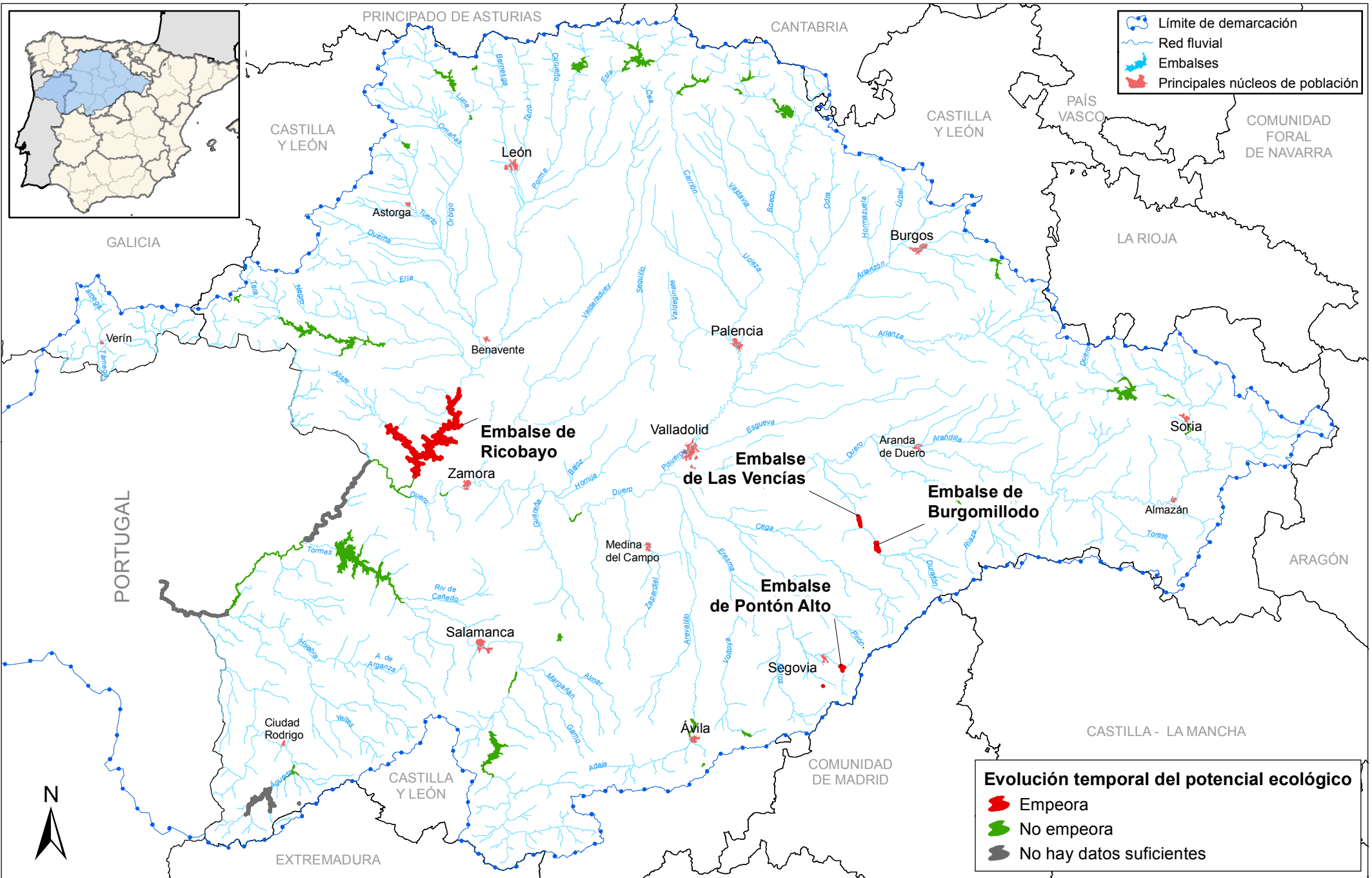


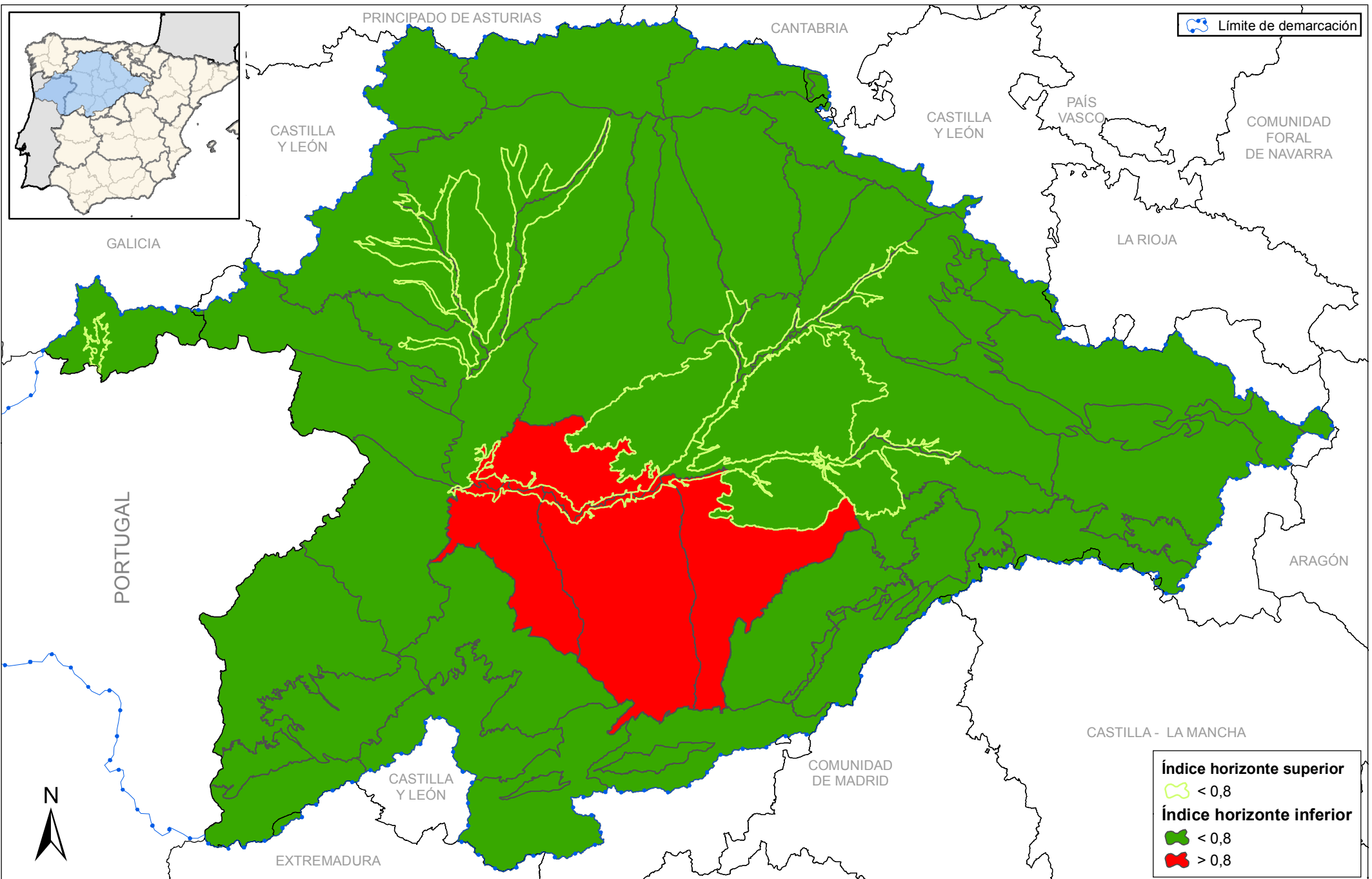












Limite de demarcación

Índice horizonte superior
 < 0,8
Índice horizonte inferior
 < 0,8
 > 0,8



GOBIERNO DE ESPAÑA
 MINISTERIO DE AGRICULTURA, ALIMENTACIÓN Y MEDIO AMBIENTE

CONFEDERACIÓN HIDROGRÁFICA DEL DUERO

PLAN HIDROLÓGICO

Título:
 ÍNDICE DE EXPLOTACIÓN DE LAS MASAS DE AGUA SUBTERRÁNEA

Nº de mapa:
 7-16

Fecha de impresión: 24/02/2012
 Fecha de composición: 11/12/2009
 Fecha de información: 30/06/2009

Escala gráfica:
 0 20 40 60 80 100 km

