


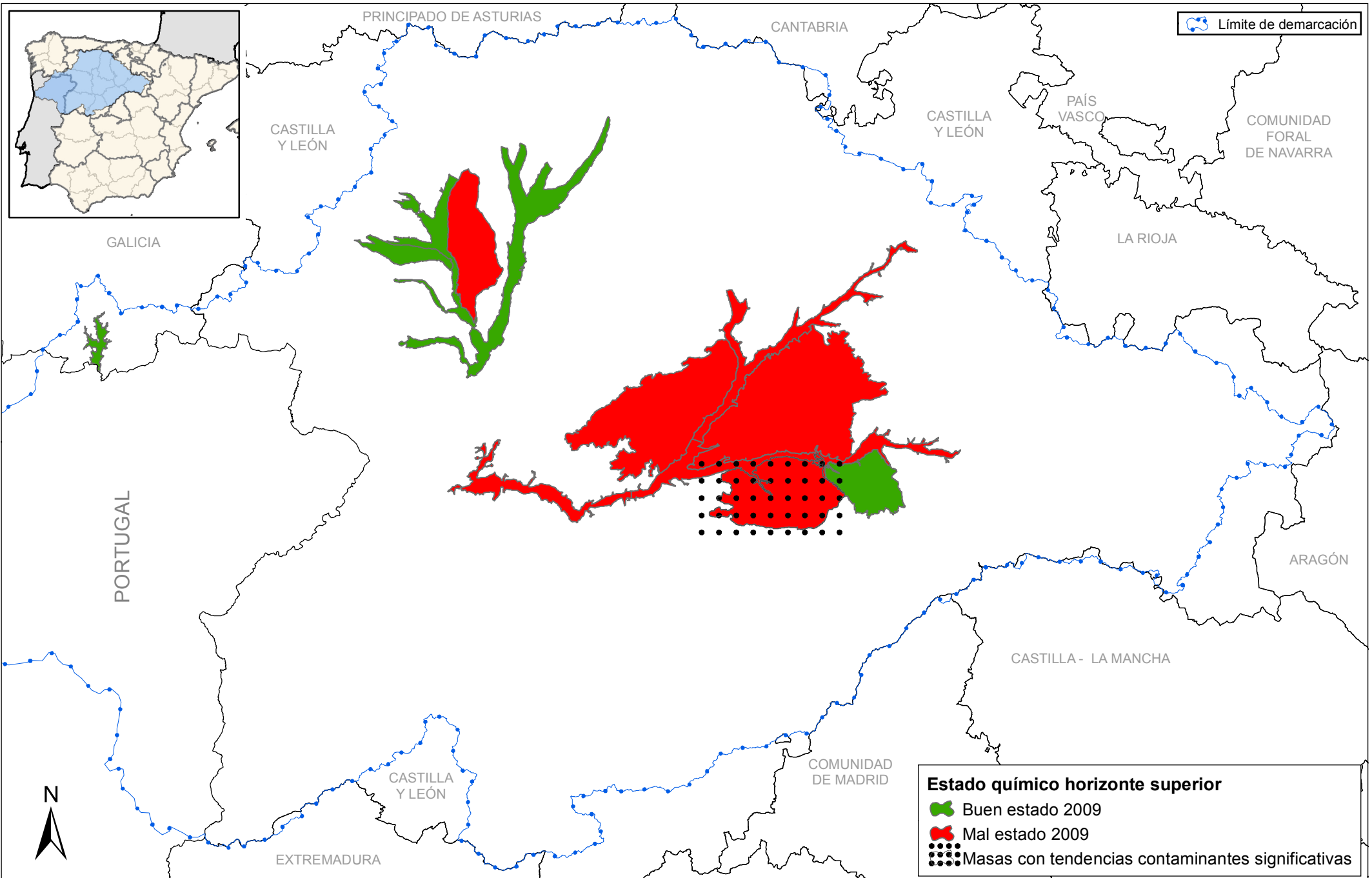
 Límite de demarcación

**Estado horizonte superior**

 Buen estado 2009

**Estado horizonte inferior**

 Buen estado 2009  
 Mal estado 2009



☞ Límite de demarcación

**Estado químico horizonte superior**

- Buen estado 2009
- Mal estado 2009
- Masas con tendencias contaminantes significativas



GOBIERNO DE ESPAÑA  
MINISTERIO DE AGRICULTURA, ALIMENTACIÓN Y MEDIO AMBIENTE

CONFEDERACIÓN HIDROGRÁFICA DEL DUERO

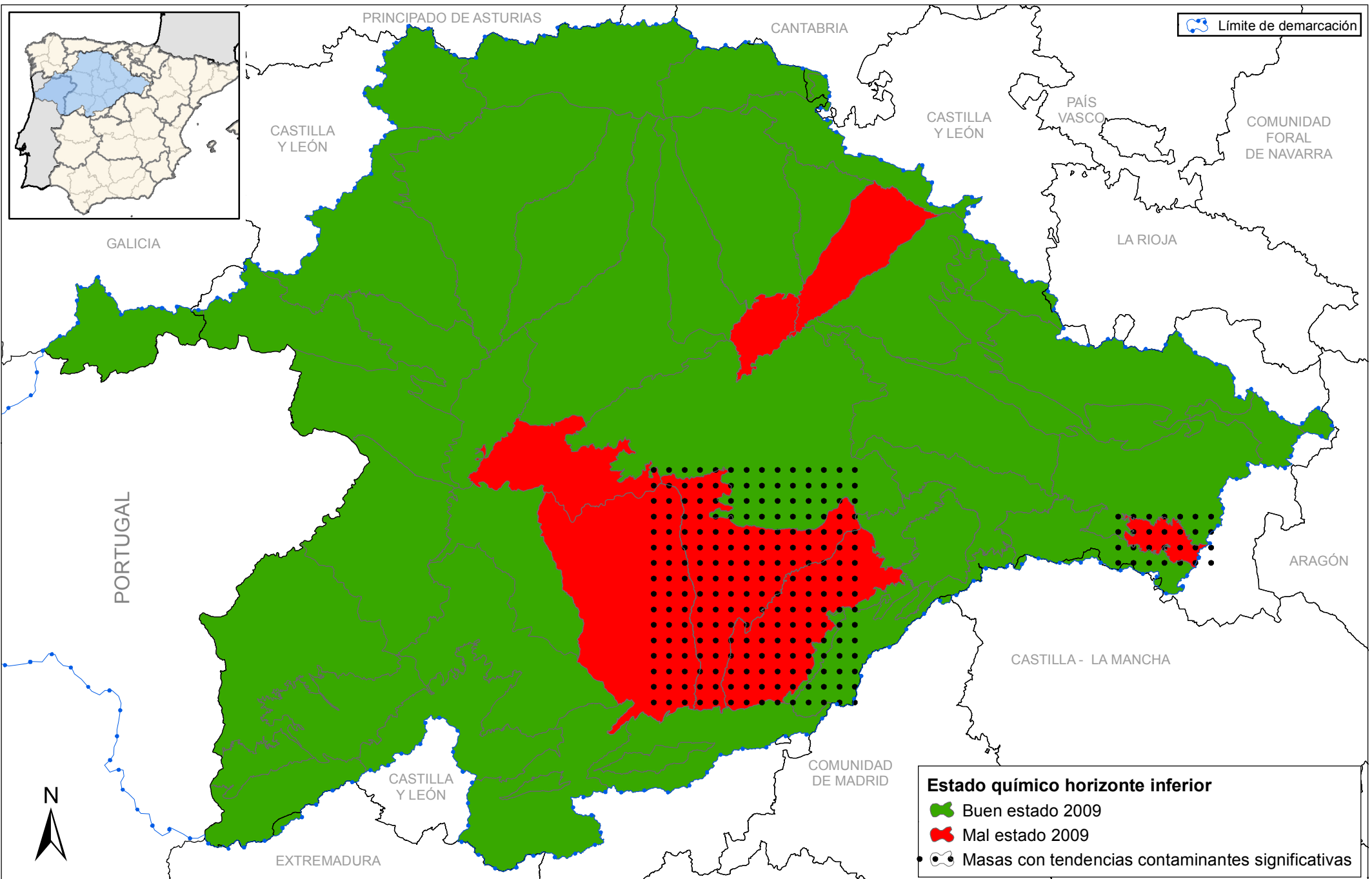
**PLAN HIDROLÓGICO**

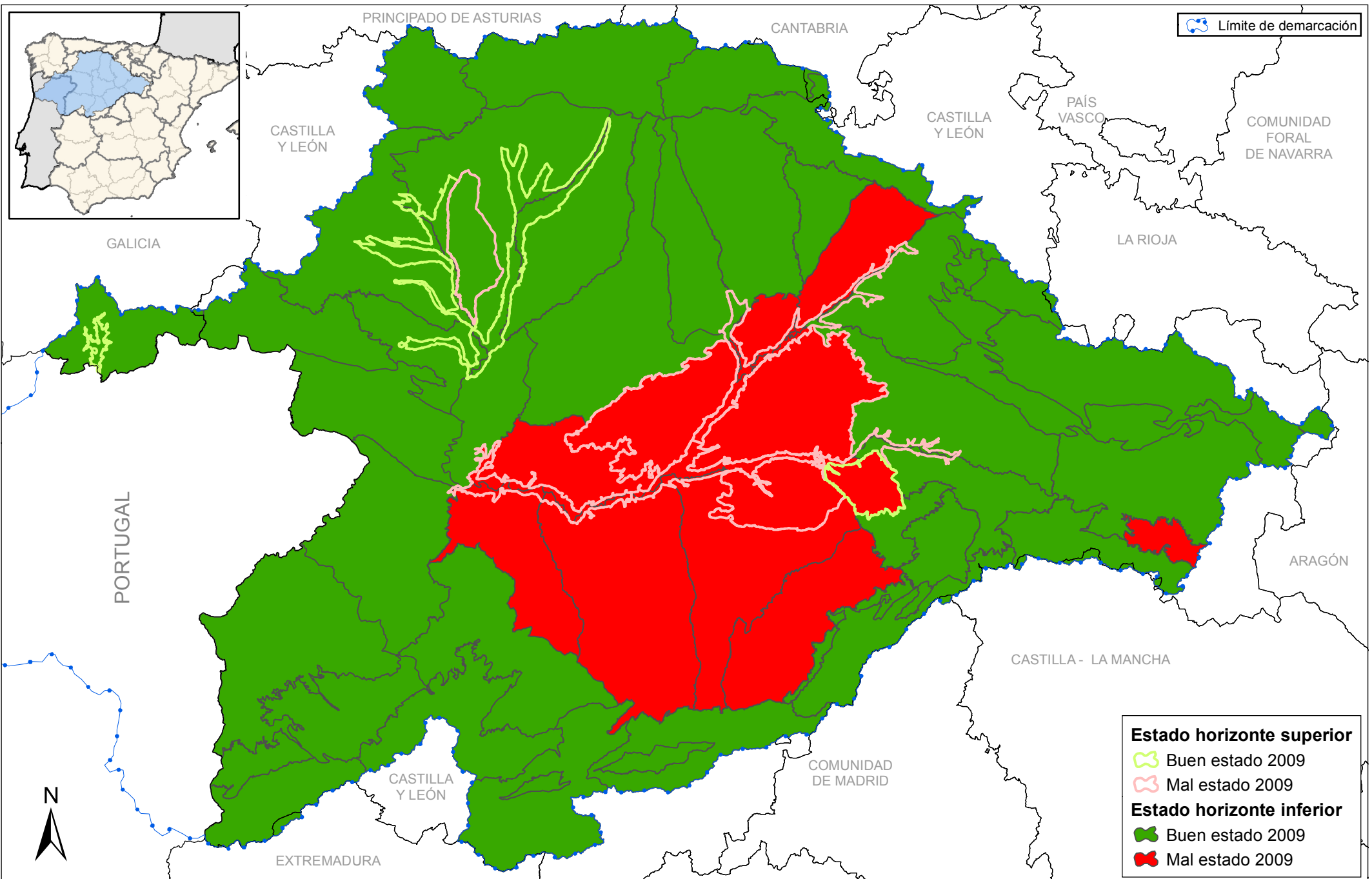
Título:  
ESTADO QUÍMICO DE LA MASA DE AGUA SUBTERRÁNEA HORIZONTE SUPERIOR (AÑO 2009)

Nº de mapa:  
7-19

Fecha de impresión: 24/02/2012  
Fecha de composición: 11/12/2009  
Fecha de información: 30/06/2009

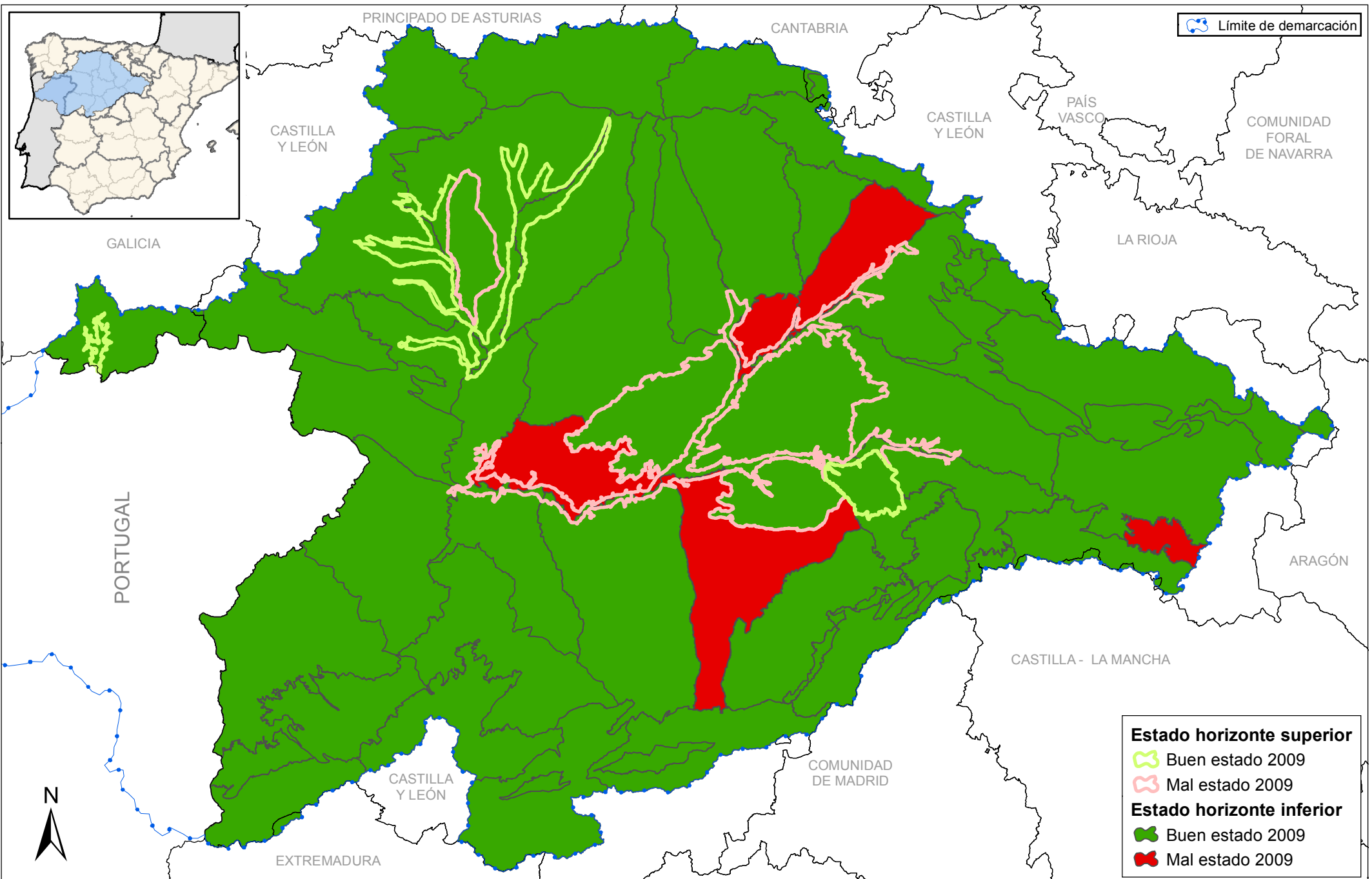
Escala gráfica:  
0 20 40 60 80 100 km

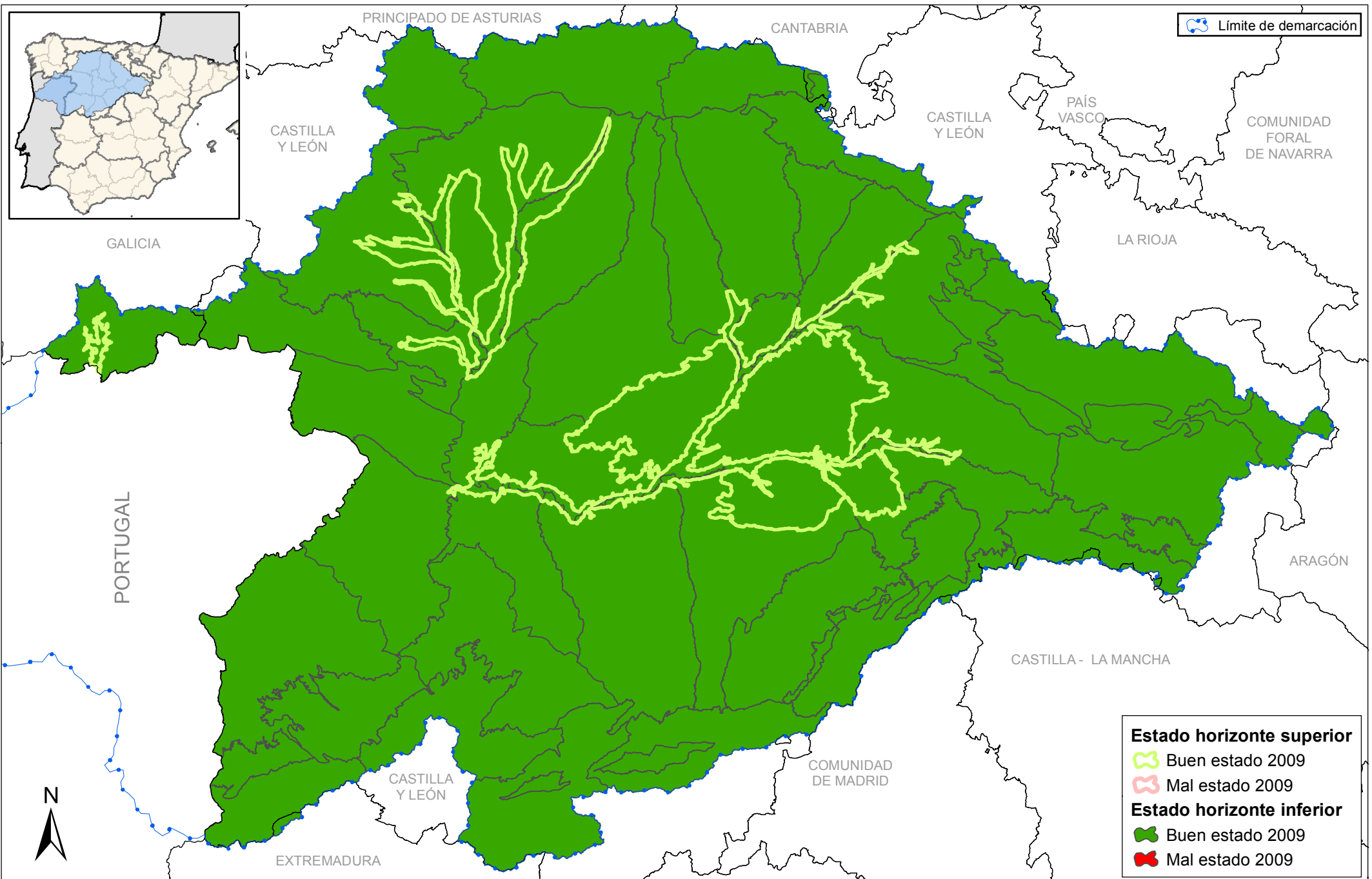


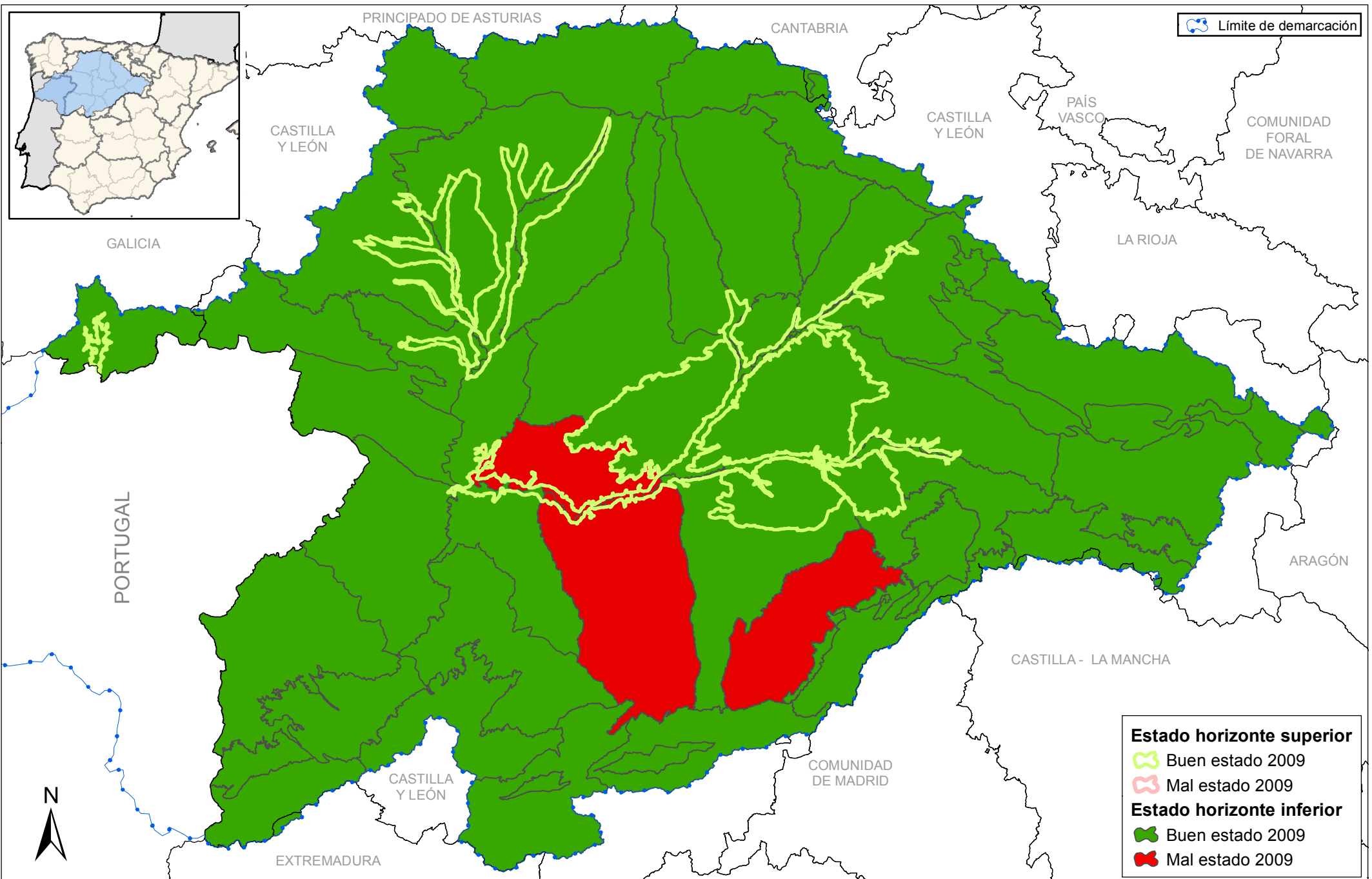


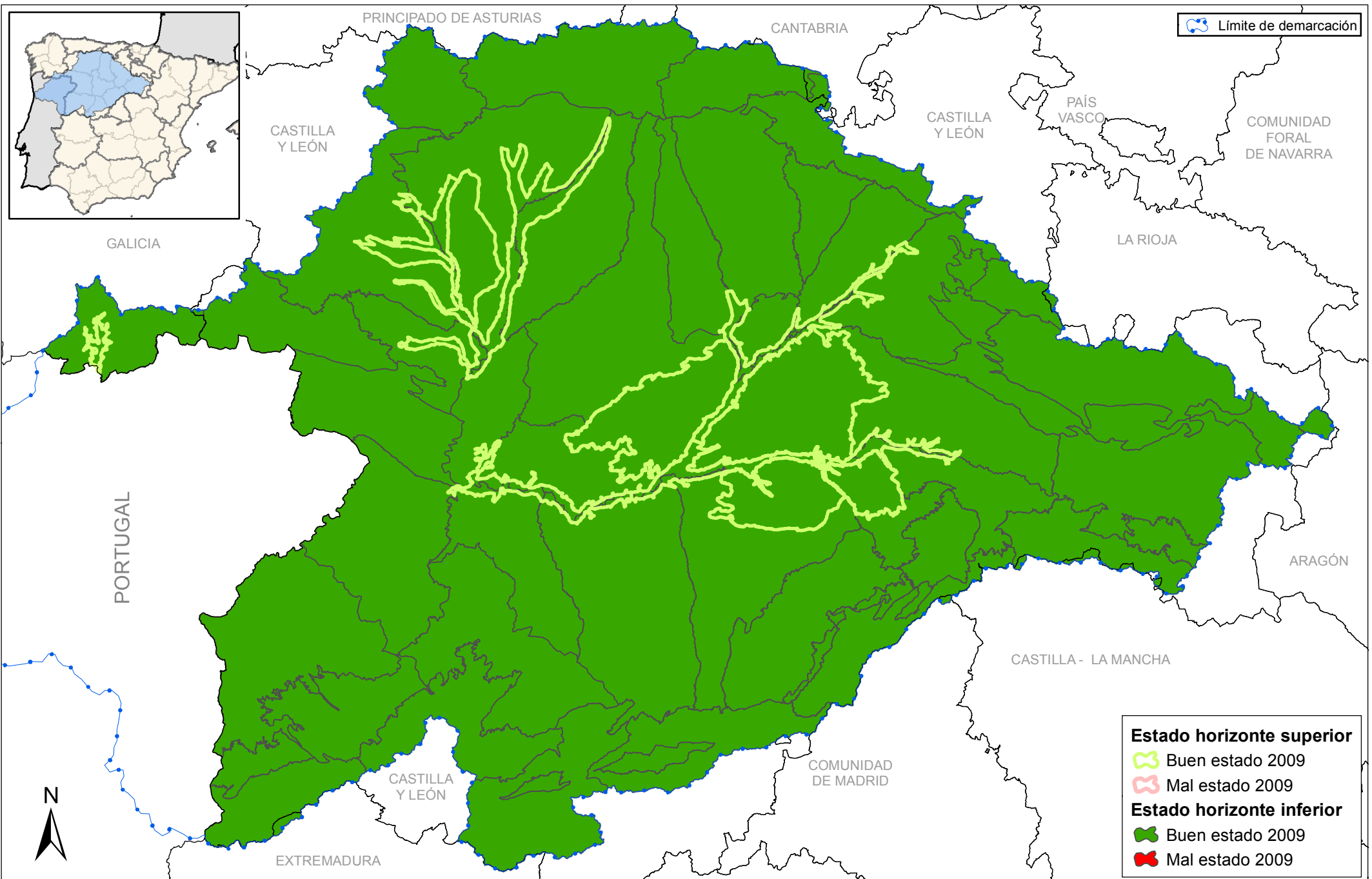
Límite de demarcación

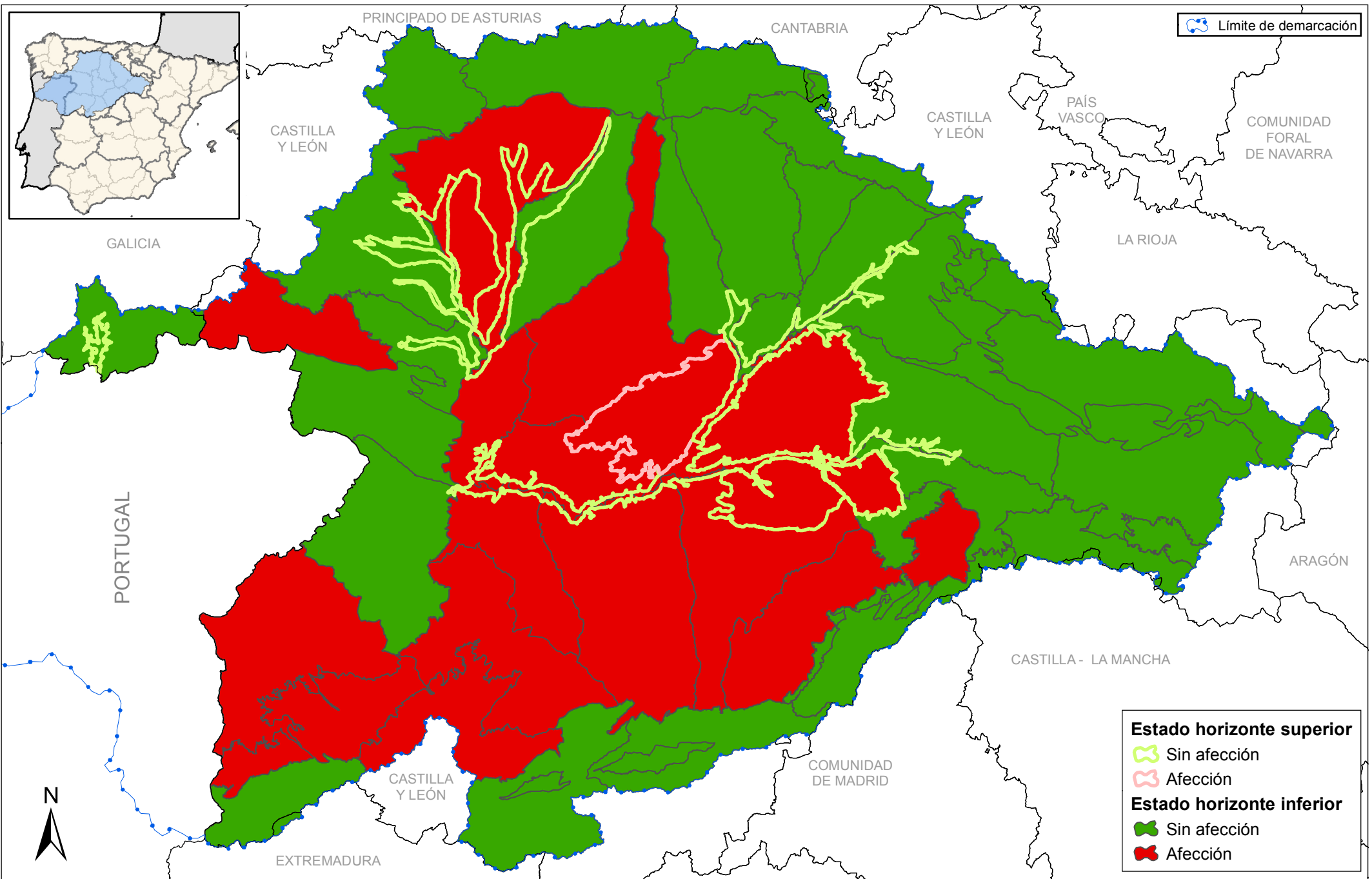
**Estado horizonte superior**  
 Buen estado 2009  
 Mal estado 2009  
**Estado horizonte inferior**  
 Buen estado 2009  
 Mal estado 2009

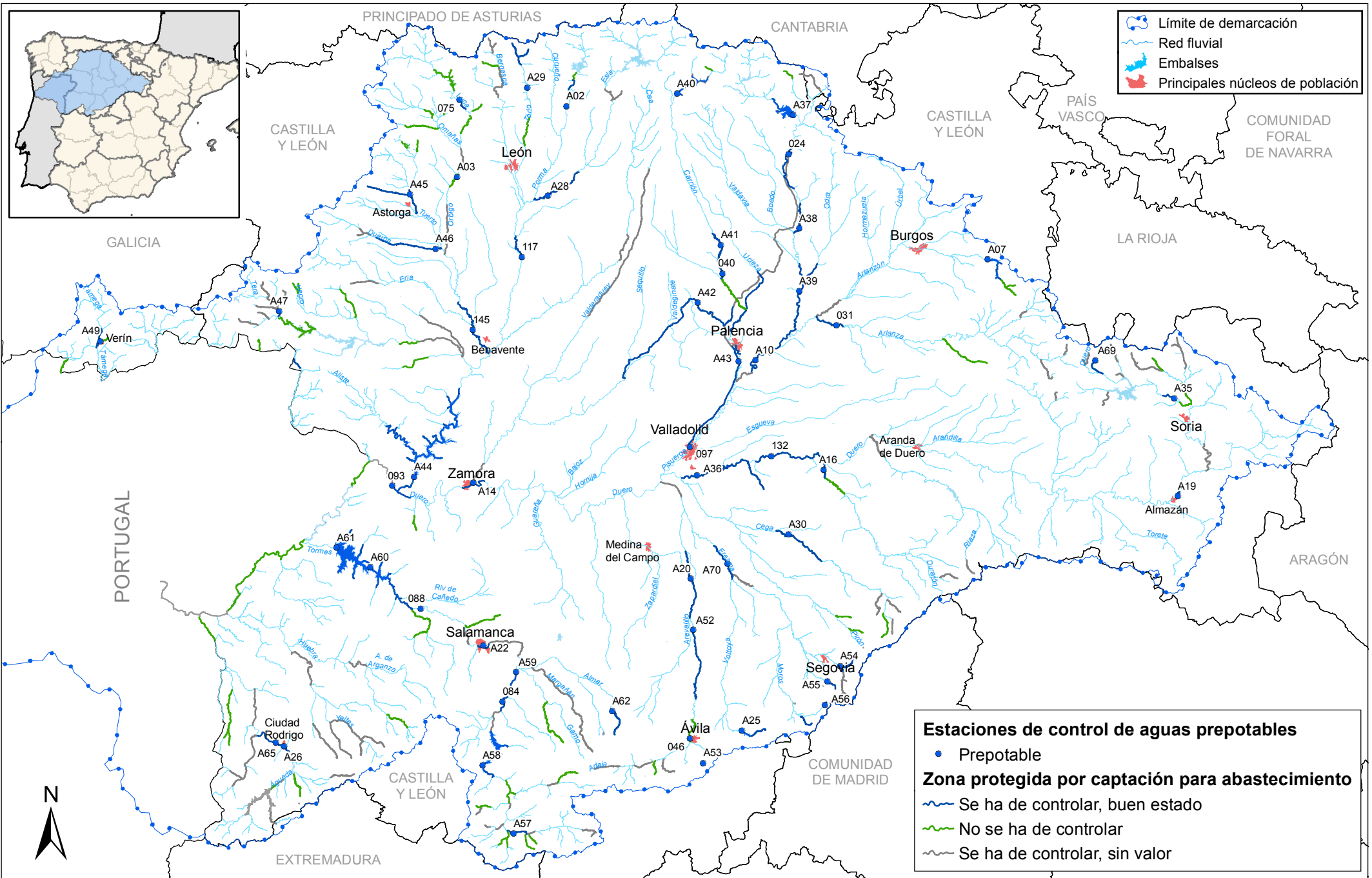


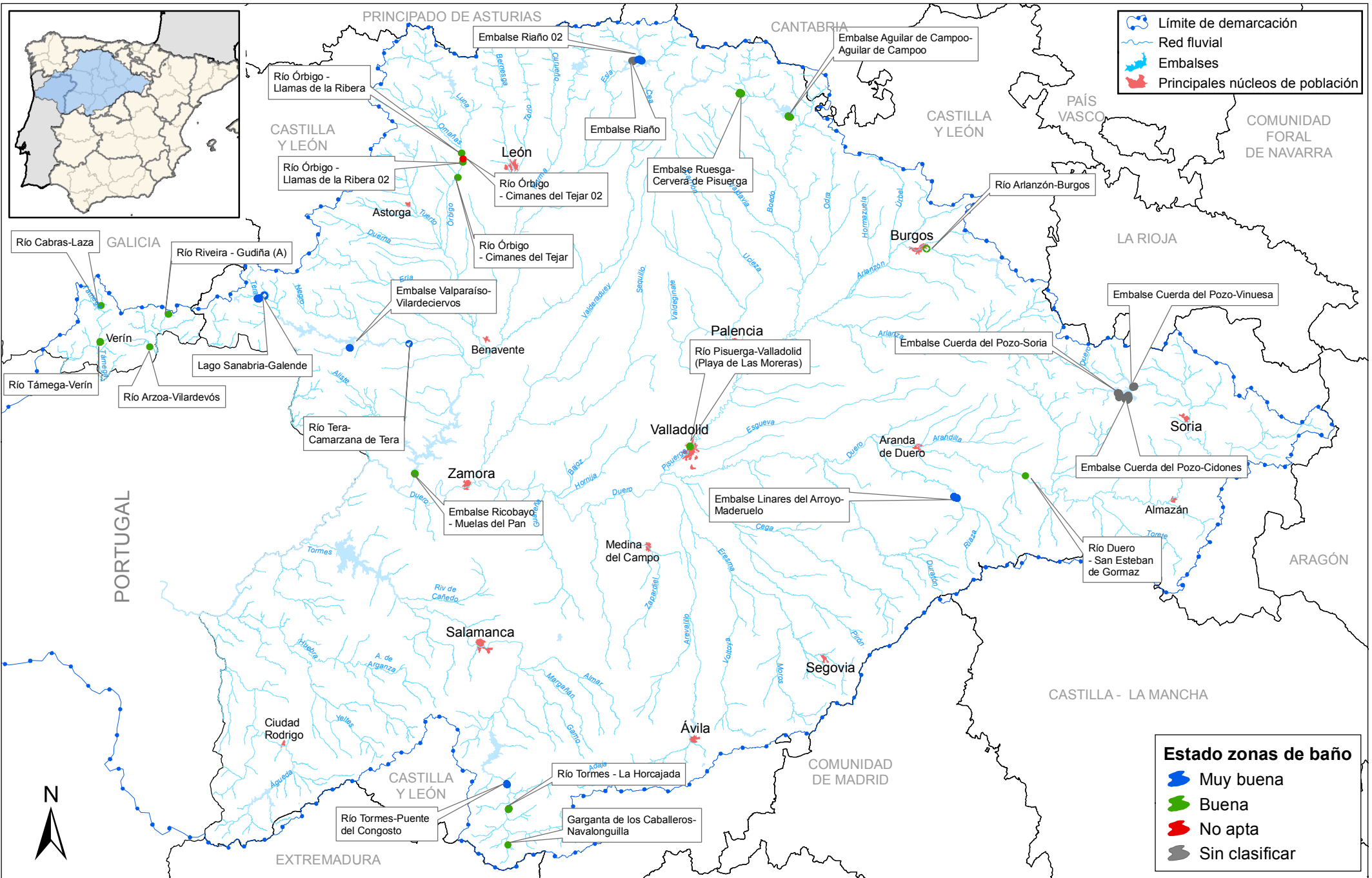


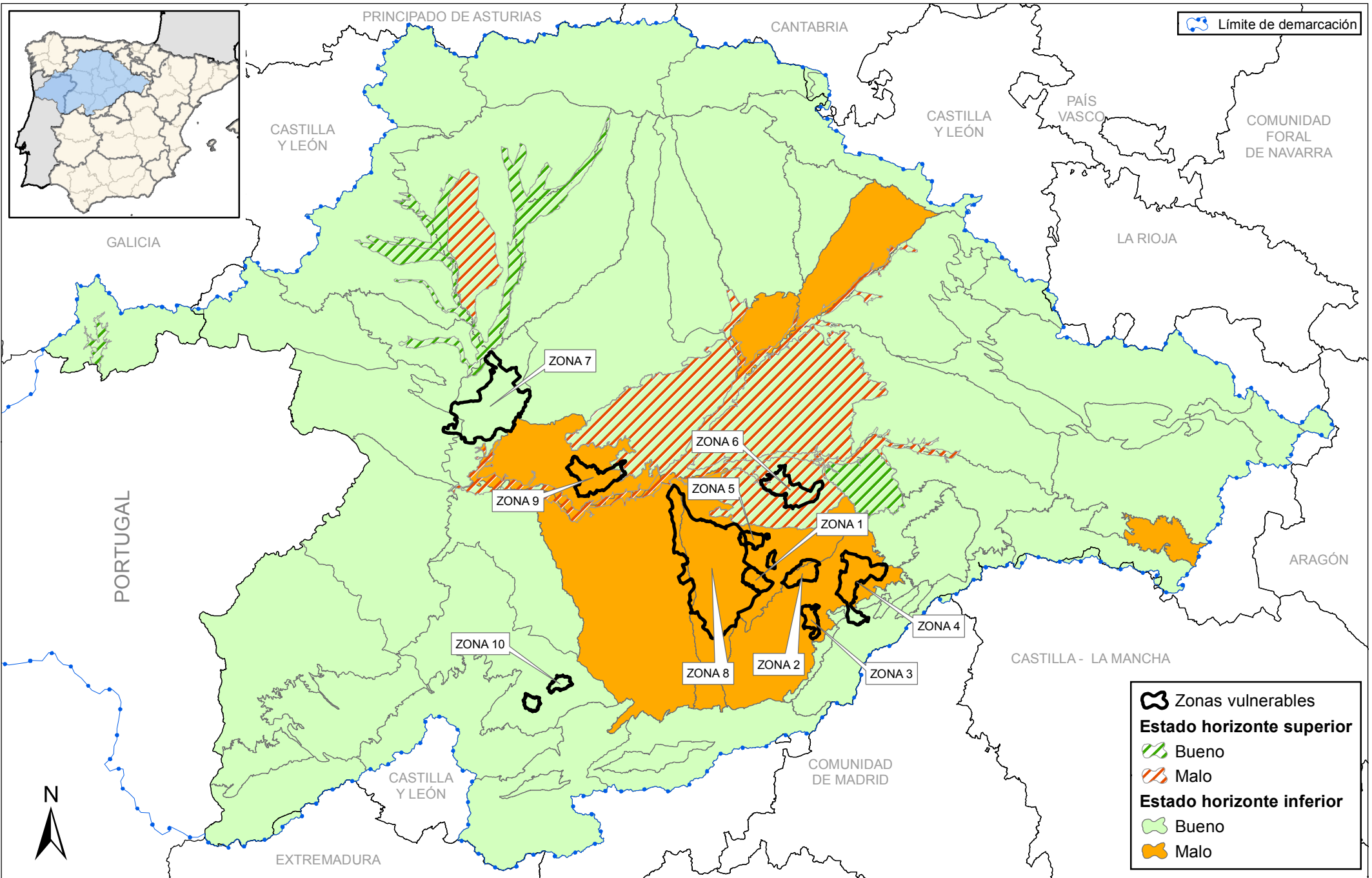


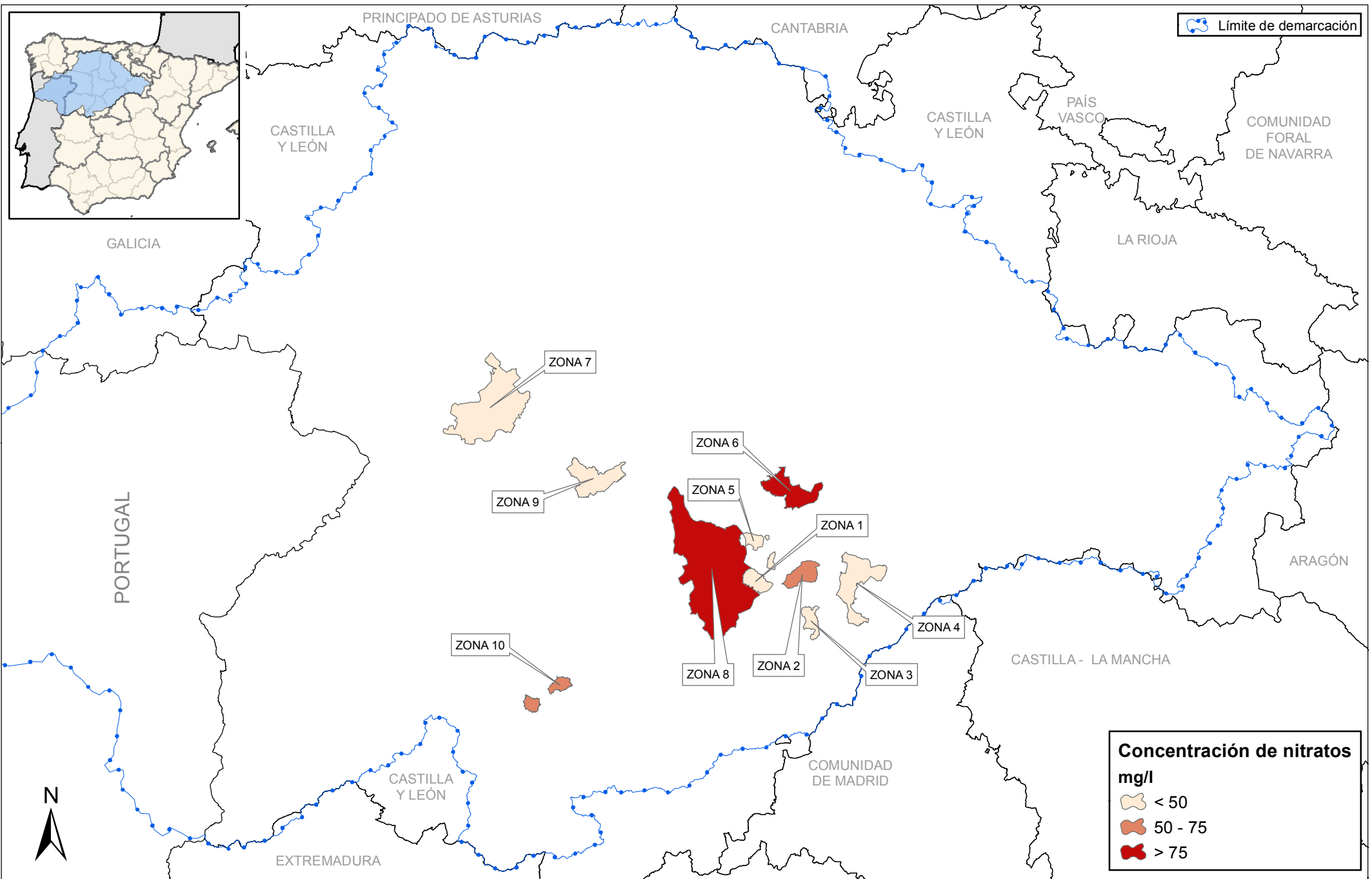


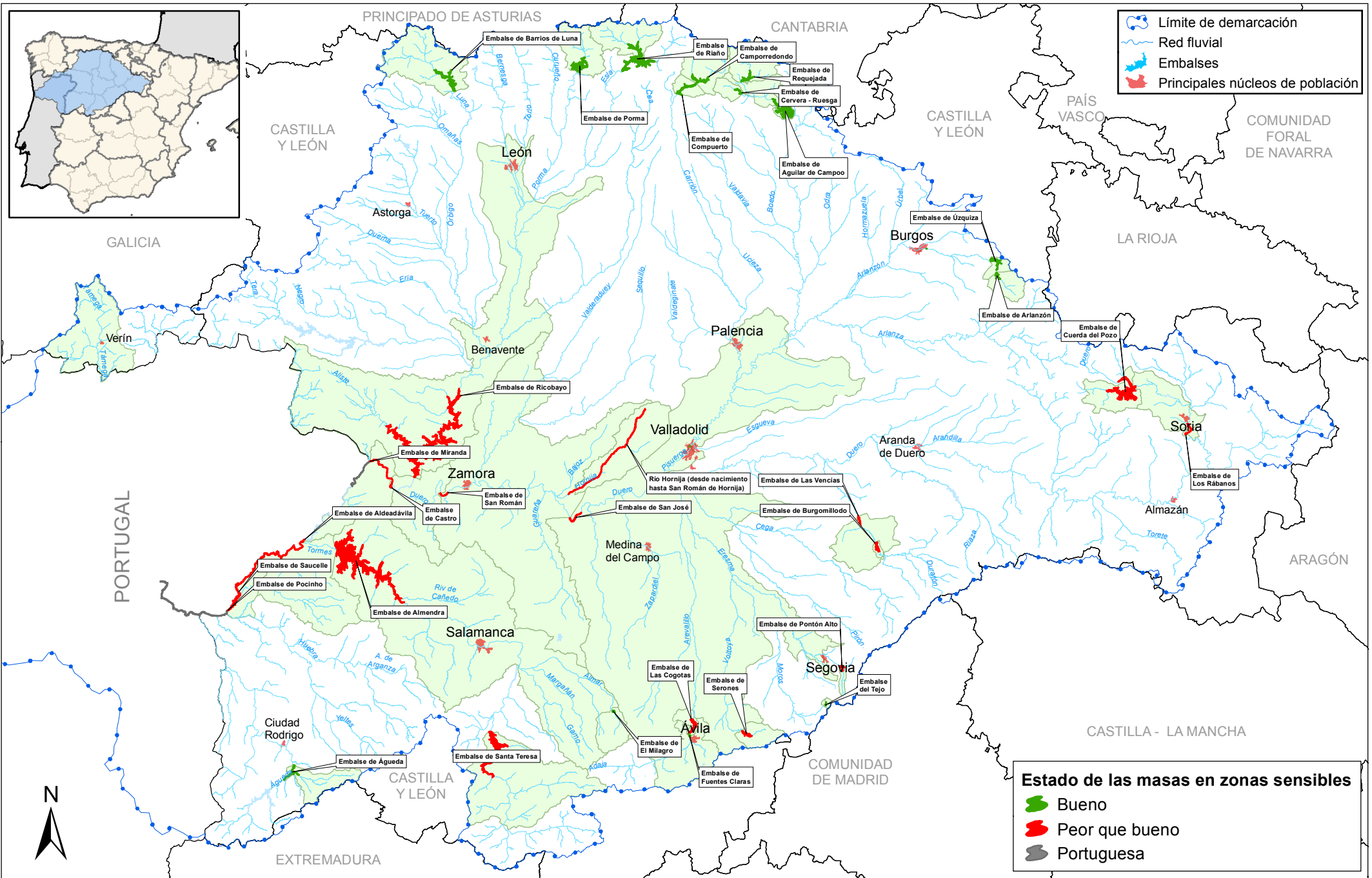












Límite de demarcación  
 Red fluvial  
 Embalses  
 Principales núcleos de población

**Estado de las masas en zonas sensibles**

Bueno  
 Peor que bueno  
 Portuguesa

