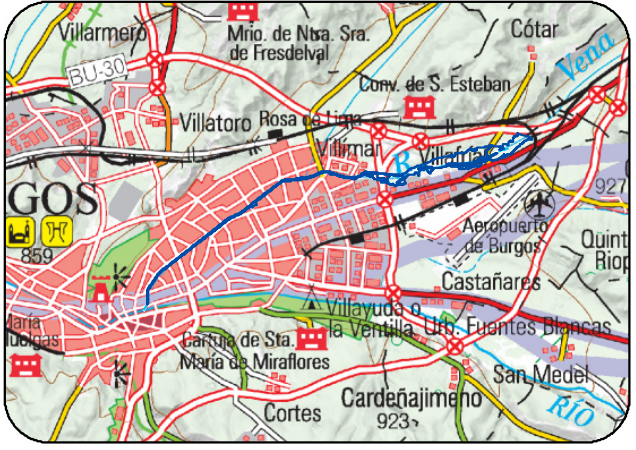


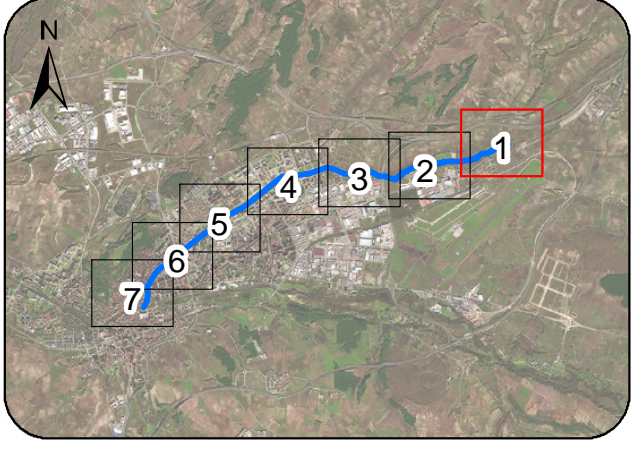
DEMARCACIÓN HIDROGRÁFICA DEL DUERO



ÁMBITO DE ESTUDIO



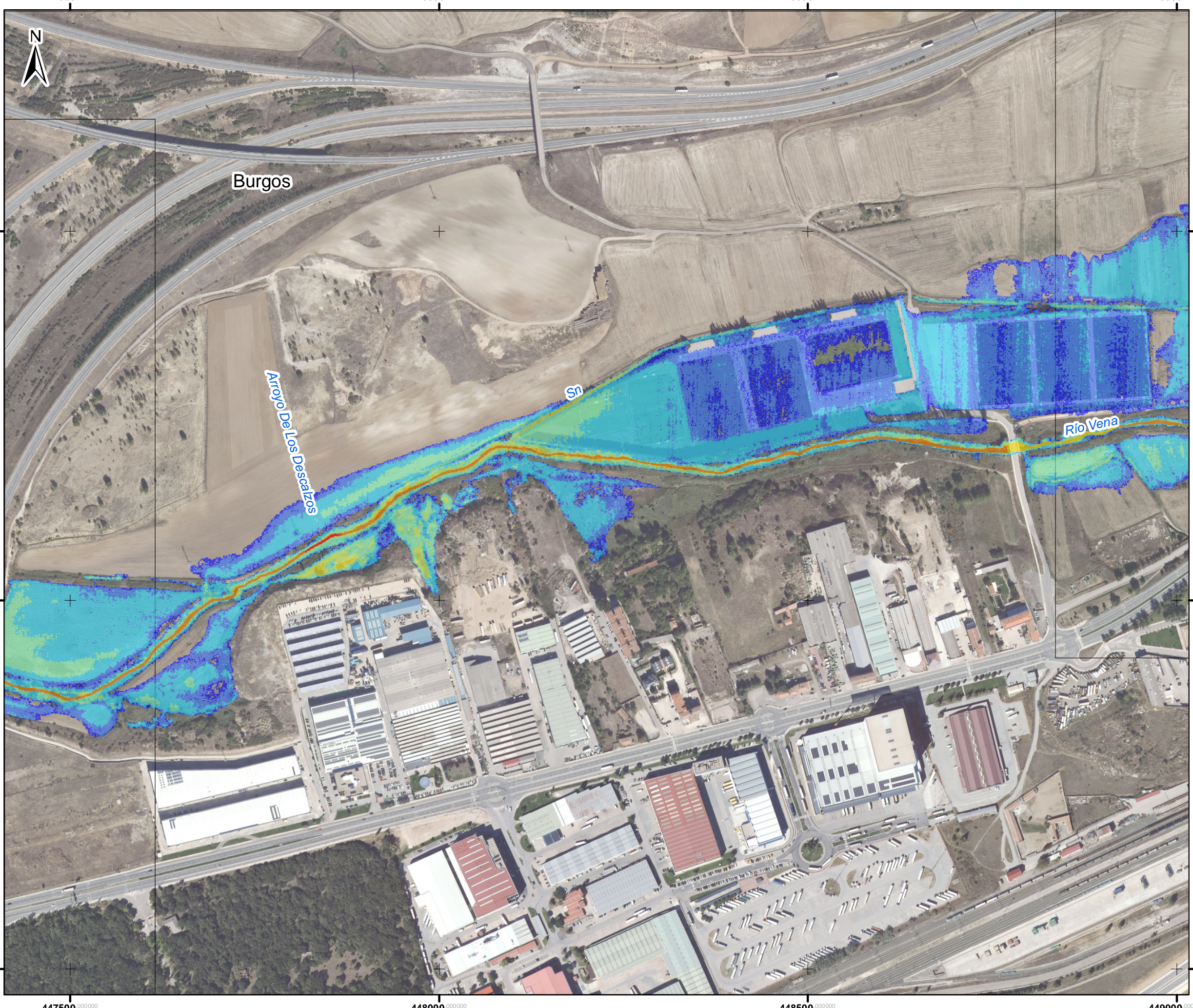
DISTRIBUCIÓN DE HOJAS



LEYENDA

- - Límites Municipales
- Ejes ARPSI Fluviales
- - - Tramos de cauce estudiado
- Zona Inundable periodo de retorno 10 años
- Calado (en metros)**
- Calados < 0,1
- 0,1 - 0,3
- 0,3 - 0,7
- 0,7 - 1,2
- 1,2 - 1,6
- 1,6 - 2,0
- 2,0 - 3,0
- Calados > 3,0
- Límite hoja paginado

NOTAS:
 - SISTEMA GEODÉSICO DE REFERENCIA (SGR): ETRS89.
 - PROYECCIÓN UTM HUSO 30
 - ORTOFOTOGRAFÍAS PROCEDENTES DEL PROYECTO PNOA 2023
 - LAS CAPAS DE PELIGROSIDAD SE HAN REVISADO Y NO CAMBIAN, RESPECTO A LAS OBTENIDAS EN CICLOS ANTERIORES, PARA EL RÍO VENA



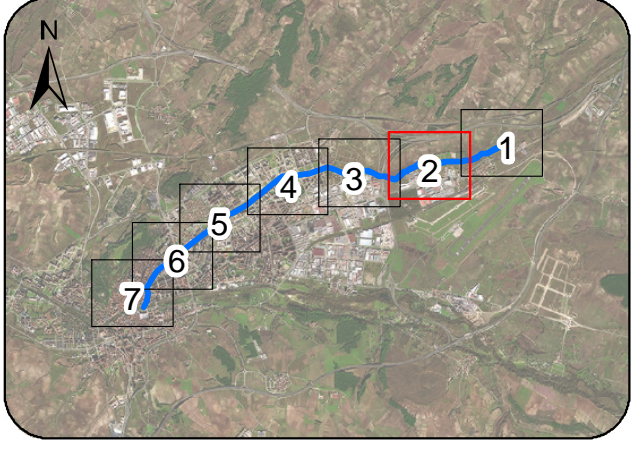
DEMARCACIÓN HIDROGRÁFICA DEL DUERO



ÁMBITO DE ESTUDIO



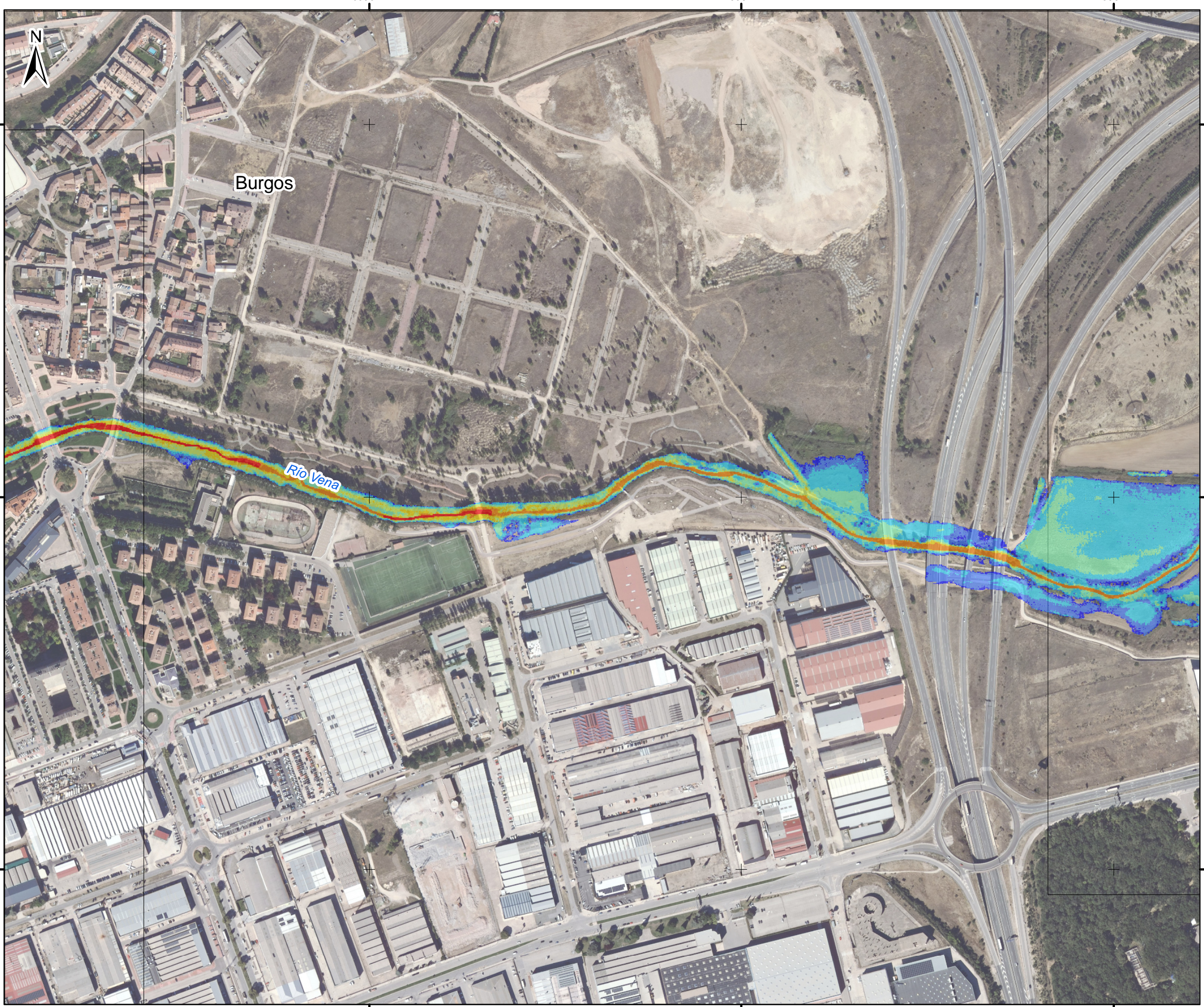
DISTRIBUCIÓN DE HOJAS



LEYENDA

- - Límites Municipales
- Ejes ARPSI Fluviales
- - - Tramos de cauce estudiado
- Zona Inundable periodo de retorno 10 años
- Calado (en metros)**
- Calados < 0,1
- 0,1 - 0,3
- 0,3 - 0,7
- 0,7 - 1,2
- 1,2 - 1,6
- 1,6 - 2,0
- 2,0 - 3,0
- Calados > 3,0
- Límite hoja paginado

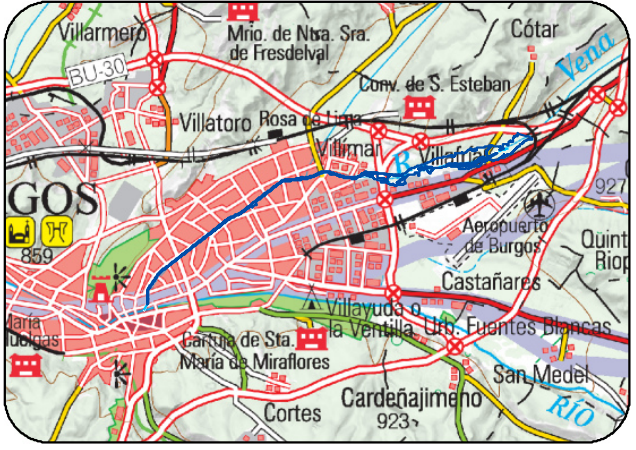
NOTAS:
 - SISTEMA GEODÉSICO DE REFERENCIA (SGR): ETRS89.
 - PROYECCIÓN UTM HUSO 30
 - ORTOFOTOGRAFÍAS PROCEDENTES DEL PROYECTO PNOA 2023
 - LAS CAPAS DE PELIGROSIDAD SE HAN REVISADO Y NO CAMBIAN, RESPECTO A LAS OBTENIDAS EN CICLOS ANTERIORES, PARA EL RÍO VENA



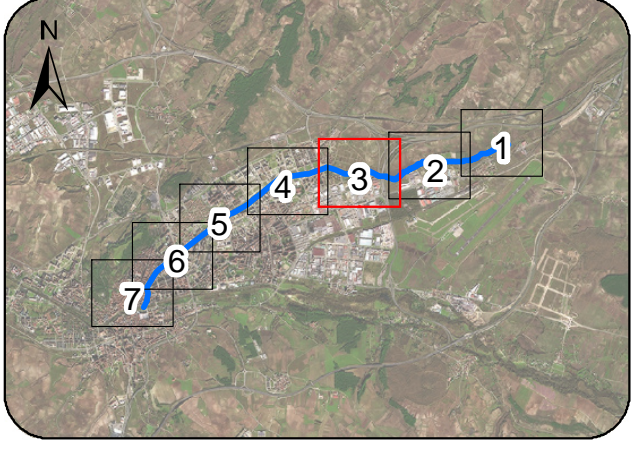
DEMARCACIÓN HIDROGRÁFICA DEL DUERO



ÁMBITO DE ESTUDIO



DISTRIBUCIÓN DE HOJAS



LEYENDA

- Límites Municipales
- Ejes ARPSI Fluviales
- - - Tramos de cauce estudiado
- Zona Inundable periodo de retorno 10 años
- Calado (en metros)**
- Calados < 0,1
- 0,1 - 0,3
- 0,3 - 0,7
- 0,7 - 1,2
- 1,2 - 1,6
- 1,6 - 2,0
- 2,0 - 3,0
- Calados > 3,0
- Límite hoja paginado

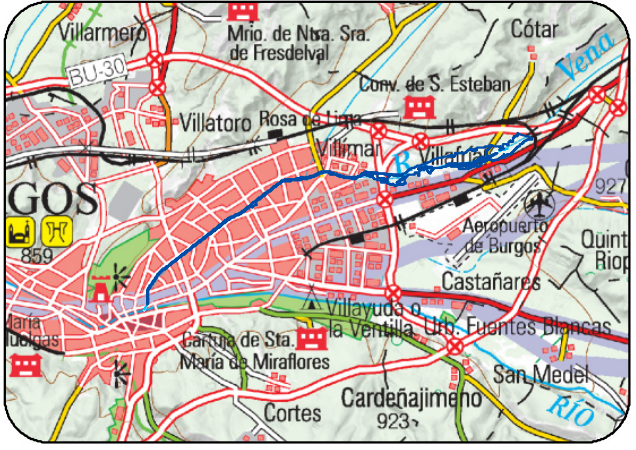
NOTAS:
 - SISTEMA GEODÉSICO DE REFERENCIA (SGR): ETRS89.
 - PROYECCIÓN UTM HUSO 30
 - ORTOFOTOGRAFÍAS PROCEDENTES DEL PROYECTO PNOA 2023
 - LAS CAPAS DE PELIGROSIDAD SE HAN REVISADO Y NO CAMBIAN, RESPECTO A LAS OBTENIDAS EN CICLOS ANTERIORES, PARA EL RÍO VENA



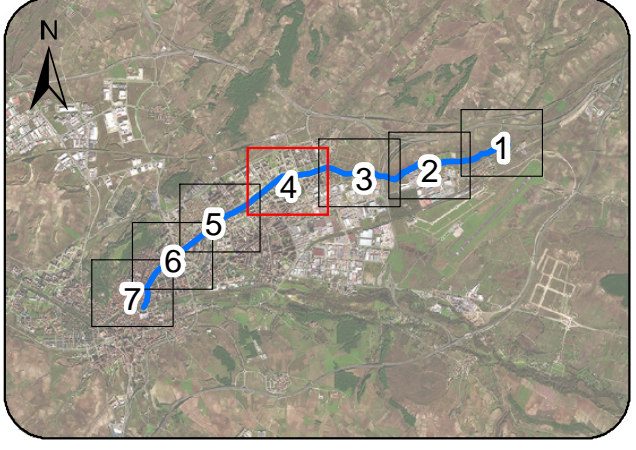
DEMARCACIÓN HIDROGRÁFICA DEL DUERO



ÁMBITO DE ESTUDIO



DISTRIBUCIÓN DE HOJAS



LEYENDA

- Límites Municipales
- Ejes ARPSI Fluviales
- Tramos de cauce estudiado
- Zona Inundable periodo de retorno 10 años
- Calado (en metros)**
- Calados < 0,1
- 0,1 - 0,3
- 0,3 - 0,7
- 0,7 - 1,2
- 1,2 - 1,6
- 1,6 - 2,0
- 2,0 - 3,0
- Calados > 3,0
- Límite hoja paginado

NOTAS:
 - SISTEMA GEODÉSICO DE REFERENCIA (SGR): ETRS89.
 PROYECCIÓN UTM HUSO 30
 - ORTOFOTOGRAFÍAS PROCEDENTES DEL PROYECTO PNOA 2023
 - LAS CAPAS DE PELIGROSIDAD SE HAN REVISADO Y NO CAMBIAN, RESPECTO A LAS OBTENIDAS EN CICLOS ANTERIORES, PARA EL RÍO VENA



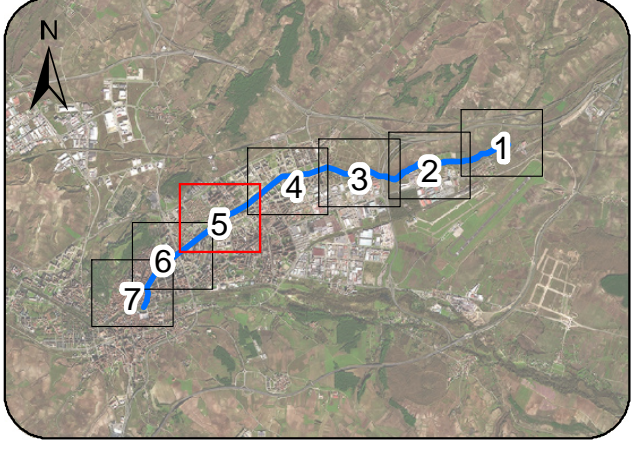
DEMARCACIÓN HIDROGRÁFICA DEL DUERO



ÁMBITO DE ESTUDIO



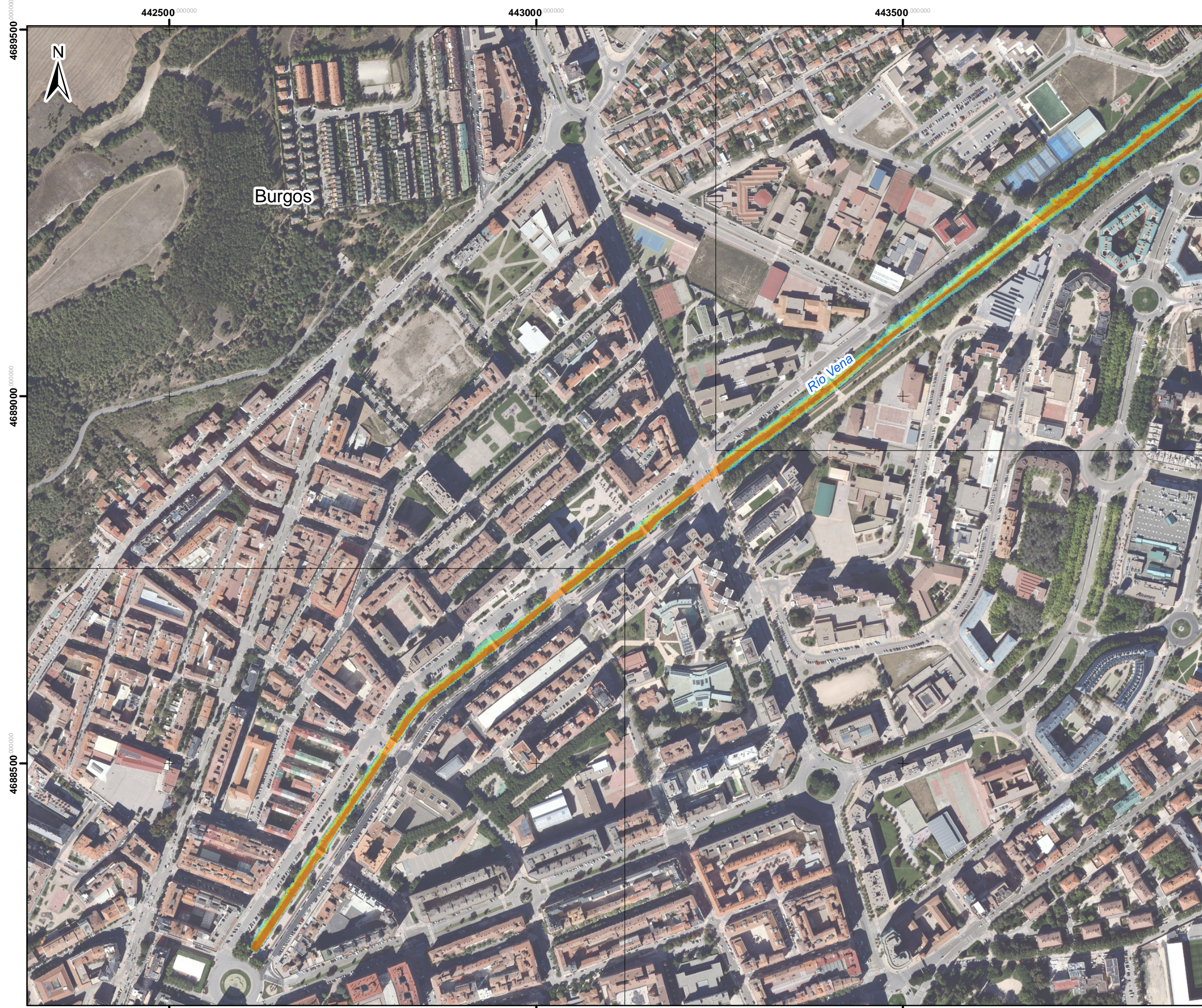
DISTRIBUCIÓN DE HOJAS



LEYENDA

- - Límites Municipales
- Ejes ARPSI Fluviales
- - - Tramos de cauce estudiado
- Zona Inundable periodo de retorno 10 años
- Calado (en metros)**
- Calados < 0,1
- 0,1 - 0,3
- 0,3 - 0,7
- 0,7 - 1,2
- 1,2 - 1,6
- 1,6 - 2,0
- 2,0 - 3,0
- Calados > 3,0
- Límite hoja paginado

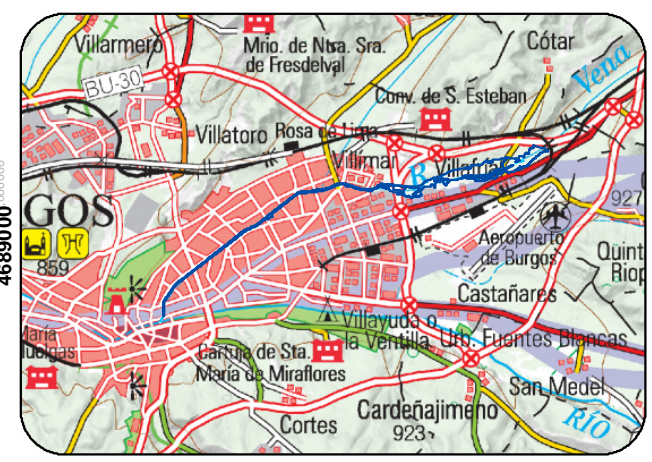
NOTAS:
 - SISTEMA GEODÉSICO DE REFERENCIA (SGR): ETRS89.
 - PROYECCIÓN UTM HUSO 30
 - ORTOFOTOGRAFÍAS PROCEDENTES DEL PROYECTO PNOA 2023
 - LAS CAPAS DE PELIGROSIDAD SE HAN REVISADO Y NO CAMBIAN, RESPECTO A LAS OBTENIDAS EN CICLOS ANTERIORES, PARA EL RÍO VENA



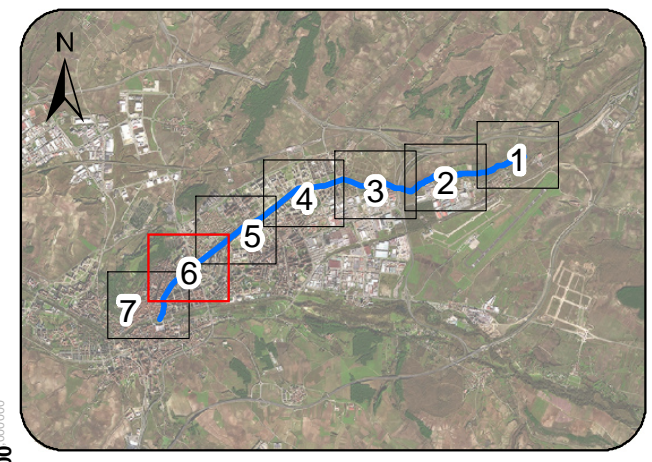
DEMARCACIÓN HIDROGRÁFICA DEL DUERO



ÁMBITO DE ESTUDIO



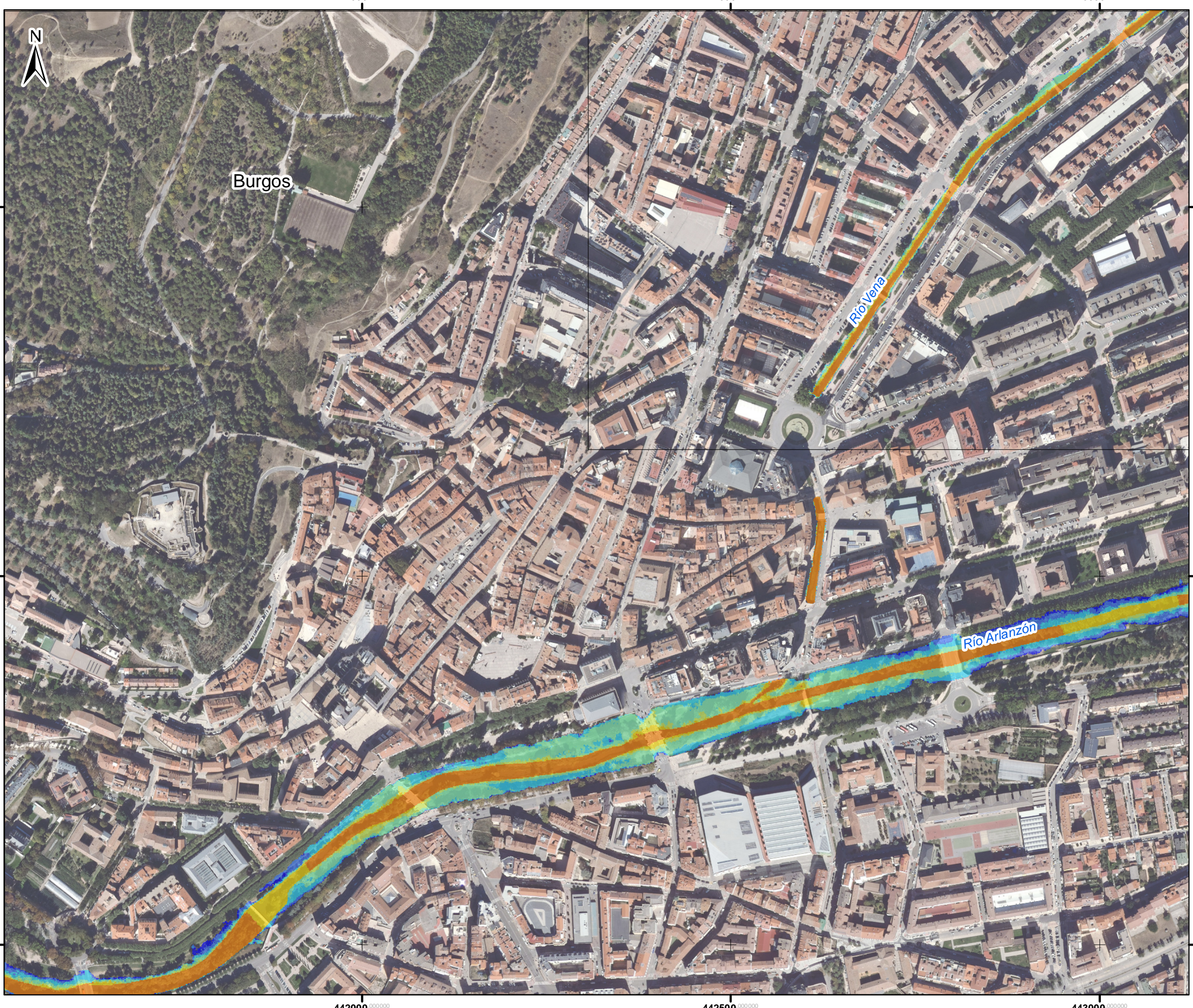
DISTRIBUCIÓN DE HOJAS



LEYENDA

- - Límites Municipales
- Ejes ARPSI Fluviales
- - - Tramos de cauce estudiado
- Zona Inundable periodo de retorno 10 años
- Calado (en metros)**
- Calados < 0,1
- 0,1 - 0,3
- 0,3 - 0,7
- 0,7 - 1,2
- 1,2 - 1,6
- 1,6 - 2,0
- 2,0 - 3,0
- Calados > 3,0
- Límite hoja paginado

NOTAS:
 - SISTEMA GEODÉSICO DE REFERENCIA (SGR): ETRS89.
 PROYECCIÓN UTM HUSO 30
 - ORTOFOTOGRAFÍAS PROCEDENTES DEL PROYECTO PNOA 2023
 - LAS CAPAS DE PELIGROSIDAD SE HAN REVISADO Y NO CAMBIAN, RESPECTO A LAS OBTENIDAS EN CICLOS ANTERIORES, PARA EL RÍO VENA



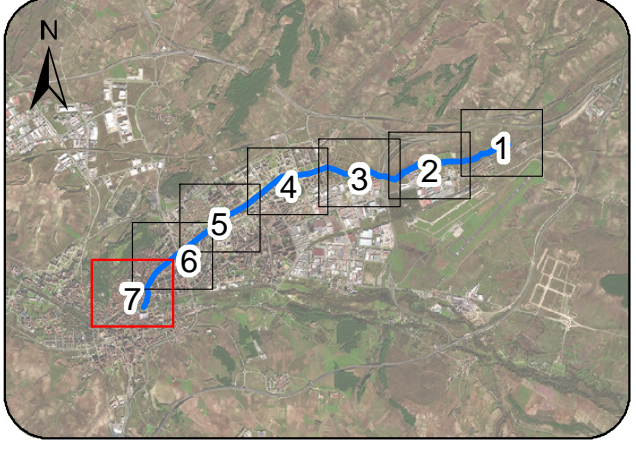
DEMARCACIÓN HIDROGRÁFICA DEL DUERO



ÁMBITO DE ESTUDIO



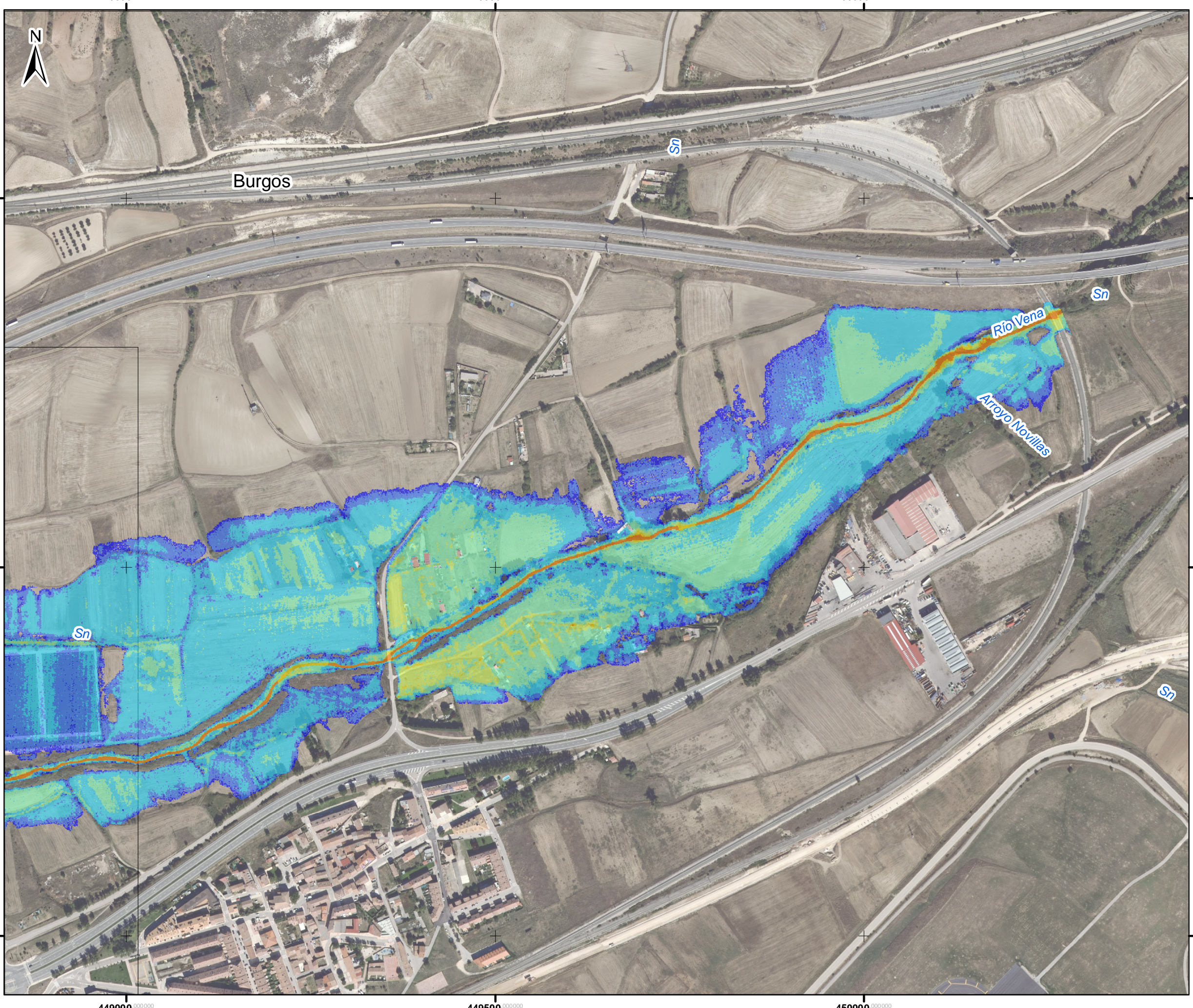
DISTRIBUCIÓN DE HOJAS



LEYENDA

- Límites Municipales
- Ejes ARPSI Fluviales
- Tramos de cauce estudiado
- Zona Inundable periodo de retorno 10 años
- Calado (en metros)**
- Calados < 0,1
- 0,1 - 0,3
- 0,3 - 0,7
- 0,7 - 1,2
- 1,2 - 1,6
- 1,6 - 2,0
- 2,0 - 3,0
- Calados > 3,0
- Límite hoja paginado

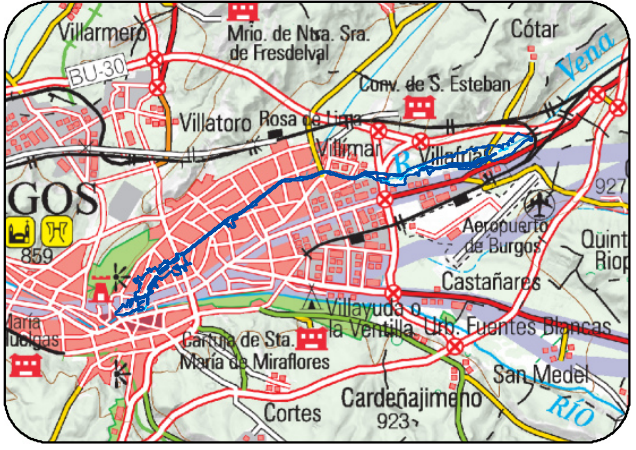
NOTAS:
 - SISTEMA GEODÉSICO DE REFERENCIA (SGR): ETRS89.
 - PROYECCIÓN UTM HUSO 30
 - ORTOFOTOGRAFÍAS PROCEDENTES DEL PROYECTO PNOA 2023
 - LAS CAPAS DE PELIGROSIDAD SE HAN REVISADO Y NO CAMBIAN, RESPECTO A LAS OBTENIDAS EN CICLOS ANTERIORES, PARA EL RÍO VENA



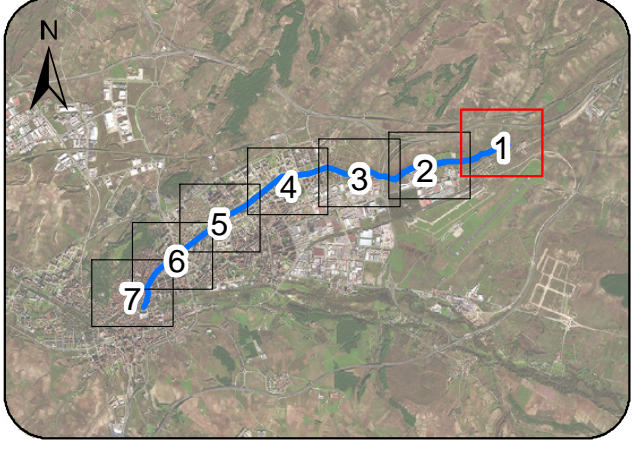
DEMARCACIÓN HIDROGRÁFICA DEL DUERO



ÁMBITO DE ESTUDIO



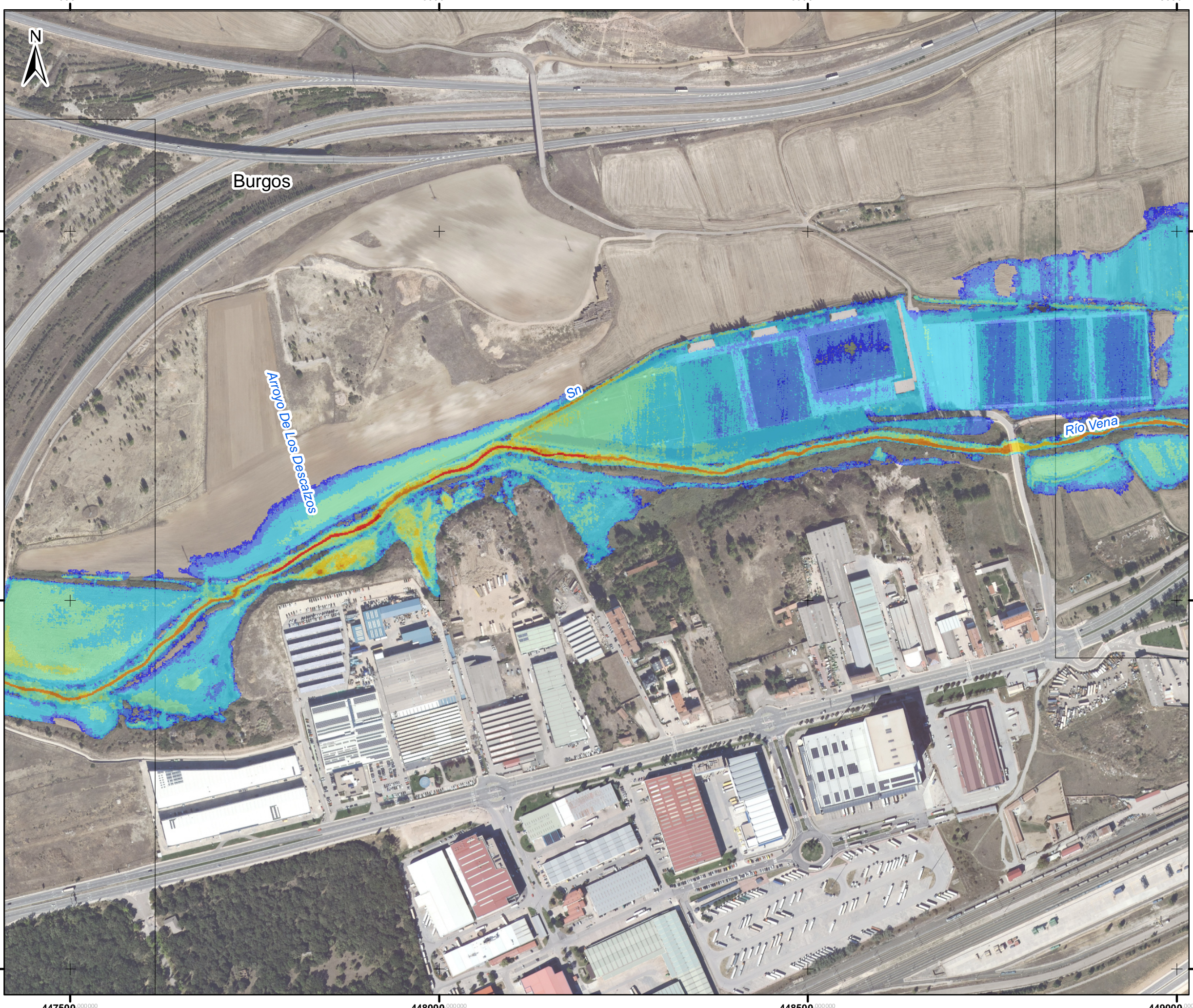
DISTRIBUCIÓN DE HOJAS



LEYENDA

- Límites Municipales
 - Ejes ARPSI Fluviales
 - Tramos de cauce estudiado
 - Zona Inundable período de retorno 100 años
- Calados (en metros)**
- Calados < 0,1
 - 0,1 - 0,3
 - 0,3 - 0,7
 - 0,7 - 1,2
 - 1,2 - 1,6
 - 1,6 - 2,0
 - 2,0 - 3,0
 - Calados > 3,0
 - Límite hoja paginado

NOTAS:
 - SISTEMA GEODÉSICO DE REFERENCIA (SGR): ETRS89.
 PROYECCIÓN UTM HUSO 30
 - ORTOFOTOGRAFÍAS PROCEDENTES DEL PROYECTO PNOA 2023
 - LAS CAPAS DE PELIGROSIDAD SE HAN REVISADO Y NO CAMBIAN, RESPECTO A LAS OBTENIDAS EN CICLOS ANTERIORES, PARA EL RÍO VENA



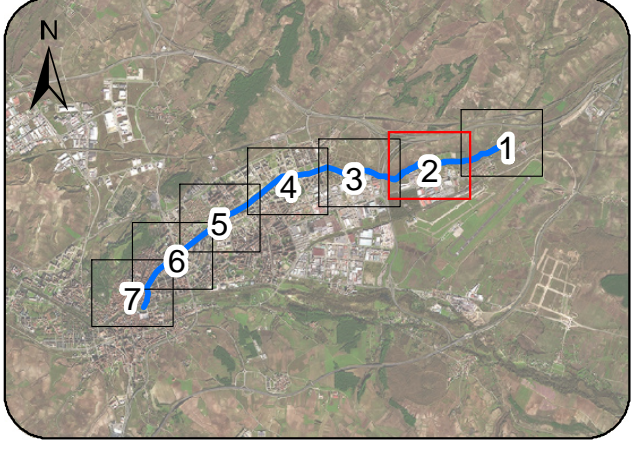
DEMARCACIÓN HIDROGRÁFICA DEL DUERO



ÁMBITO DE ESTUDIO



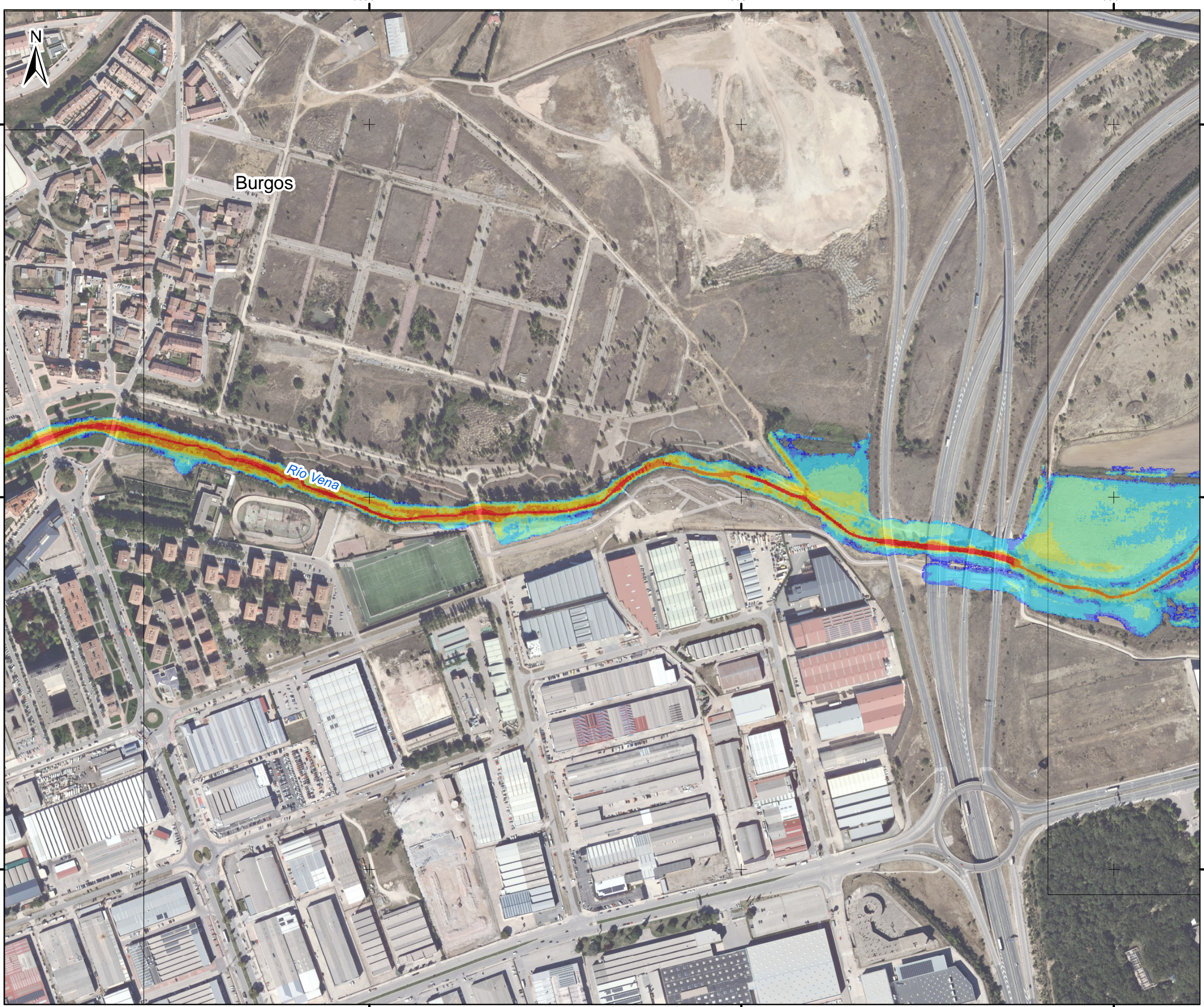
DISTRIBUCIÓN DE HOJAS



LEYENDA

- Límites Municipales
 - Ejes ARPSI Fluviales
 - Tramos de cauce estudiado
 - Zona Inundable periodo de retorno 100 años
- Calados (en metros)**
- Calados < 0,1
 - 0,1 - 0,3
 - 0,3 - 0,7
 - 0,7 - 1,2
 - 1,2 - 1,6
 - 1,6 - 2,0
 - 2,0 - 3,0
 - Calados > 3,0
 - Límite hoja paginado

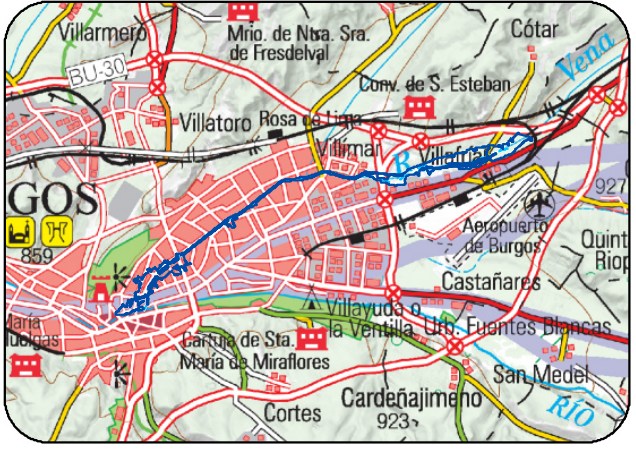
NOTAS:
 - SISTEMA GEODÉSICO DE REFERENCIA (SGR): ETRS89.
 PROYECCIÓN UTM HUSO 30
 - ORTOFOTOGRAFÍAS PROCEDENTES DEL PROYECTO PNOA 2023
 - LAS CAPAS DE PELIGROSIDAD SE HAN REVISADO Y NO CAMBIAN, RESPECTO A LAS OBTENIDAS EN CICLOS ANTERIORES, PARA EL RÍO VENA



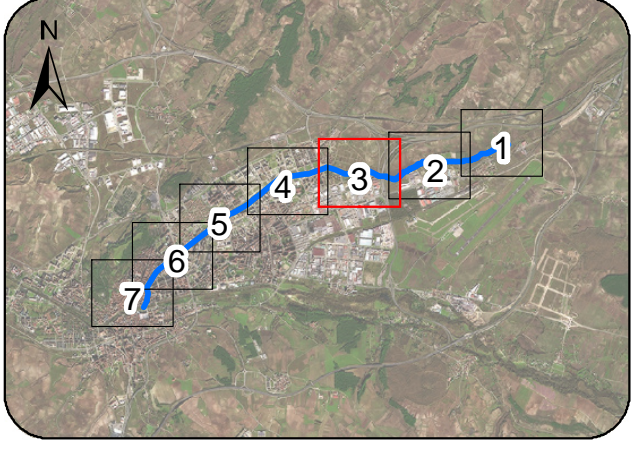
DEMARCACIÓN HIDROGRÁFICA DEL DUERO



ÁMBITO DE ESTUDIO



DISTRIBUCIÓN DE HOJAS



LEYENDA

- - Límites Municipales
- Ejes ARPSI Fluviales
- - - Tramos de cauce estudiado
- Zona Inundable periodo de retorno 100 años
- Calados (en metros)**
- Calados < 0,1
- 0,1 - 0,3
- 0,3 - 0,7
- 0,7 - 1,2
- 1,2 - 1,6
- 1,6 - 2,0
- 2,0 - 3,0
- Calados > 3,0
- Límite hoja paginado

NOTAS:
 - SISTEMA GEODÉSICO DE REFERENCIA (SGR): ETRS89.
 PROYECCIÓN UTM HUSO 30
 - ORTOFOTOGRAFÍAS PROCEDENTES DEL PROYECTO PNOA 2023
 - LAS CAPAS DE PELIGROSIDAD SE HAN REVISADO Y NO CAMBIAN, RESPECTO A LAS OBTENIDAS EN CICLOS ANTERIORES, PARA EL RÍO VENA



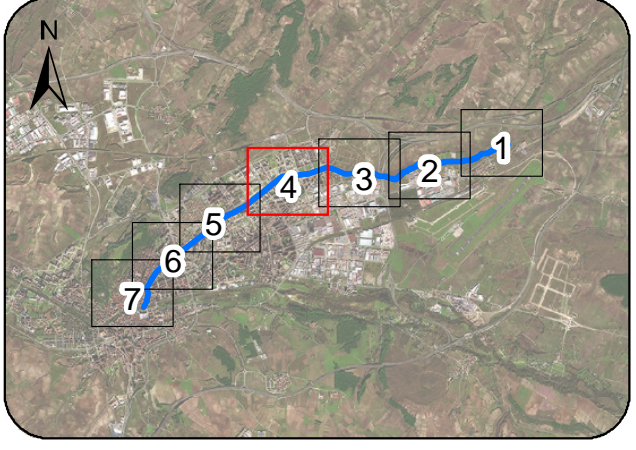
DEMARCACIÓN HIDROGRÁFICA DEL DUERO



ÁMBITO DE ESTUDIO



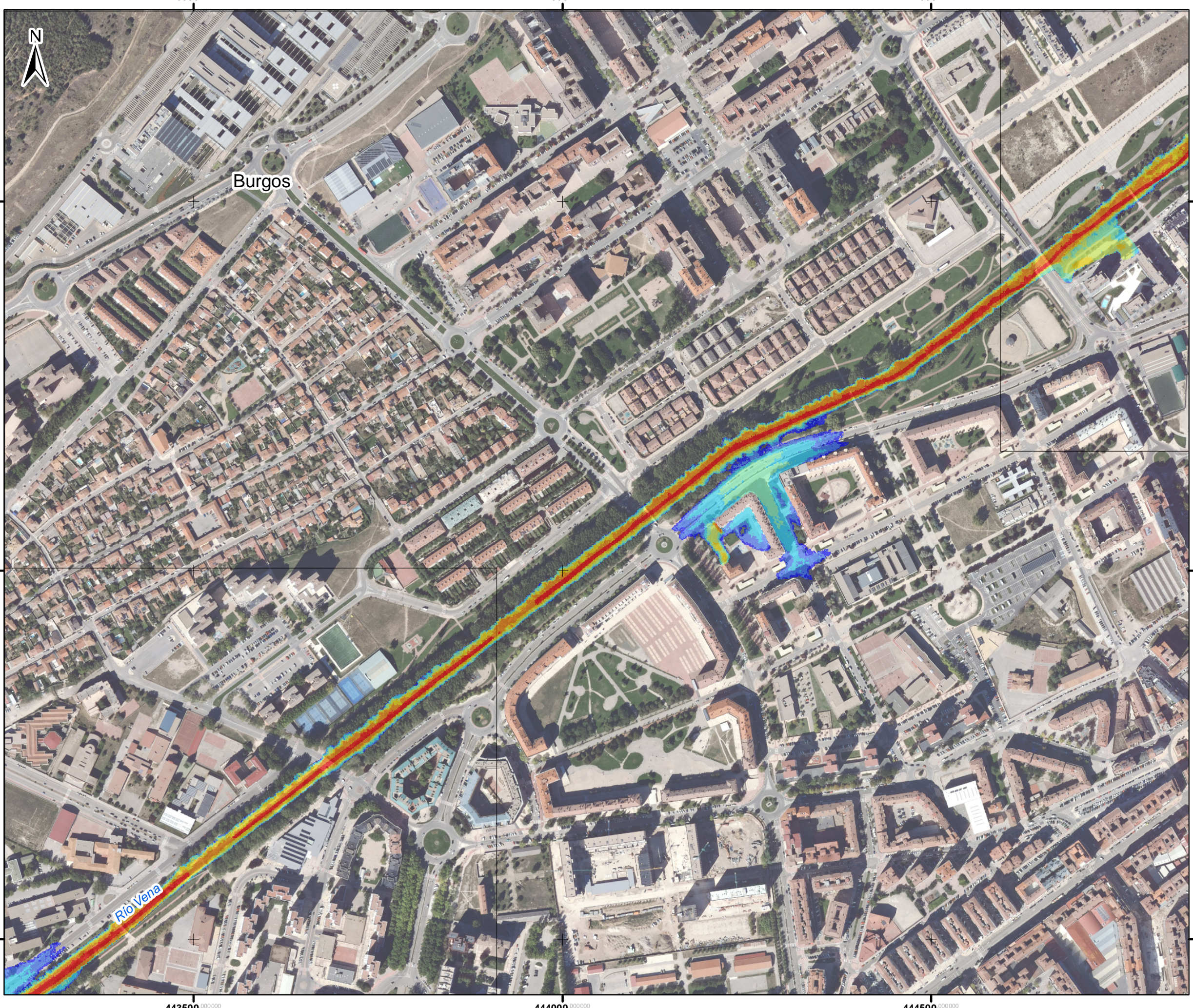
DISTRIBUCIÓN DE HOJAS



LEYENDA

- Límites Municipales
- Ejes ARPSI Fluviales
- Tramos de cauce estudiado
- Zona Inundable periodo de retorno 100 años
- Calados (en metros)**
- Calados < 0,1
- 0,1 - 0,3
- 0,3 - 0,7
- 0,7 - 1,2
- 1,2 - 1,6
- 1,6 - 2,0
- 2,0 - 3,0
- Calados > 3,0
- Límite hoja paginado

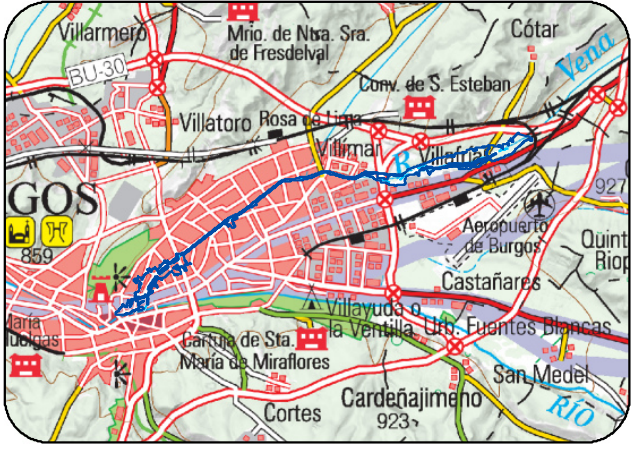
NOTAS:
 - SISTEMA GEODÉSICO DE REFERENCIA (SGR): ETRS89.
 PROYECCIÓN UTM HUSO 30
 - ORTOFOTOGRAFÍAS PROCEDENTES DEL PROYECTO PNOA 2023
 - LAS CAPAS DE PELIGROSIDAD SE HAN REVISADO Y NO CAMBIAN, RESPECTO A LAS OBTENIDAS EN CICLOS ANTERIORES, PARA EL RÍO VENA



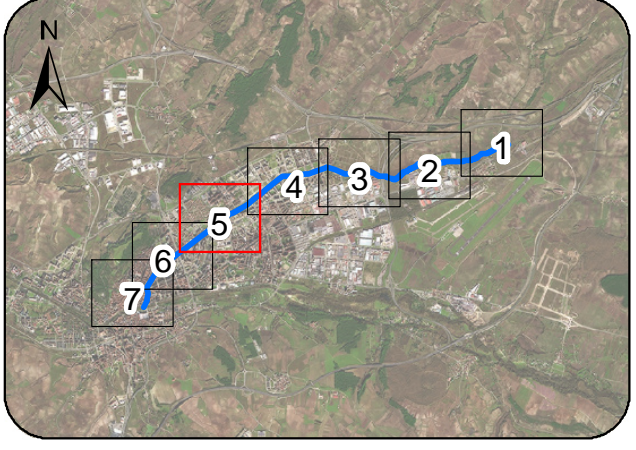
DEMARCACIÓN HIDROGRÁFICA DEL DUERO



ÁMBITO DE ESTUDIO



DISTRIBUCIÓN DE HOJAS



LEYENDA

- Límites Municipales
 - Ejes ARPSI Fluviales
 - Tramos de cauce estudiado
 - Zona Inundable periodo de retorno 100 años
- Calados (en metros)**
- Calados < 0,1
 - 0,1 - 0,3
 - 0,3 - 0,7
 - 0,7 - 1,2
 - 1,2 - 1,6
 - 1,6 - 2,0
 - 2,0 - 3,0
 - Calados > 3,0
- Límite hoja paginado

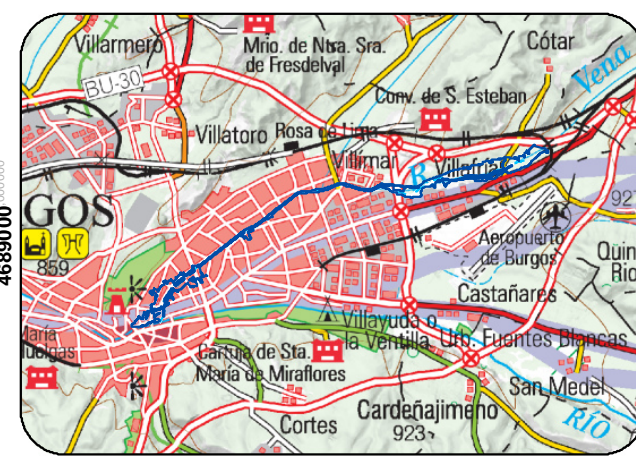
NOTAS:
 - SISTEMA GEODÉSICO DE REFERENCIA (SGR): ETRS89.
 - PROYECCIÓN UTM HUSO 30
 - ORTOFOTOGRAFÍAS PROCEDENTES DEL PROYECTO PNOA 2023
 - LAS CAPAS DE PELIGROSIDAD SE HAN REVISADO Y NO CAMBIAN, RESPECTO A LAS OBTENIDAS EN CICLOS ANTERIORES, PARA EL RÍO VENA



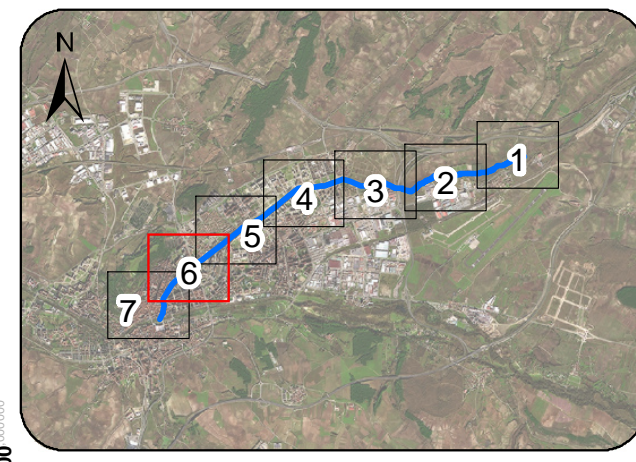
DEMARCACIÓN HIDROGRÁFICA DEL DUERO



ÁMBITO DE ESTUDIO



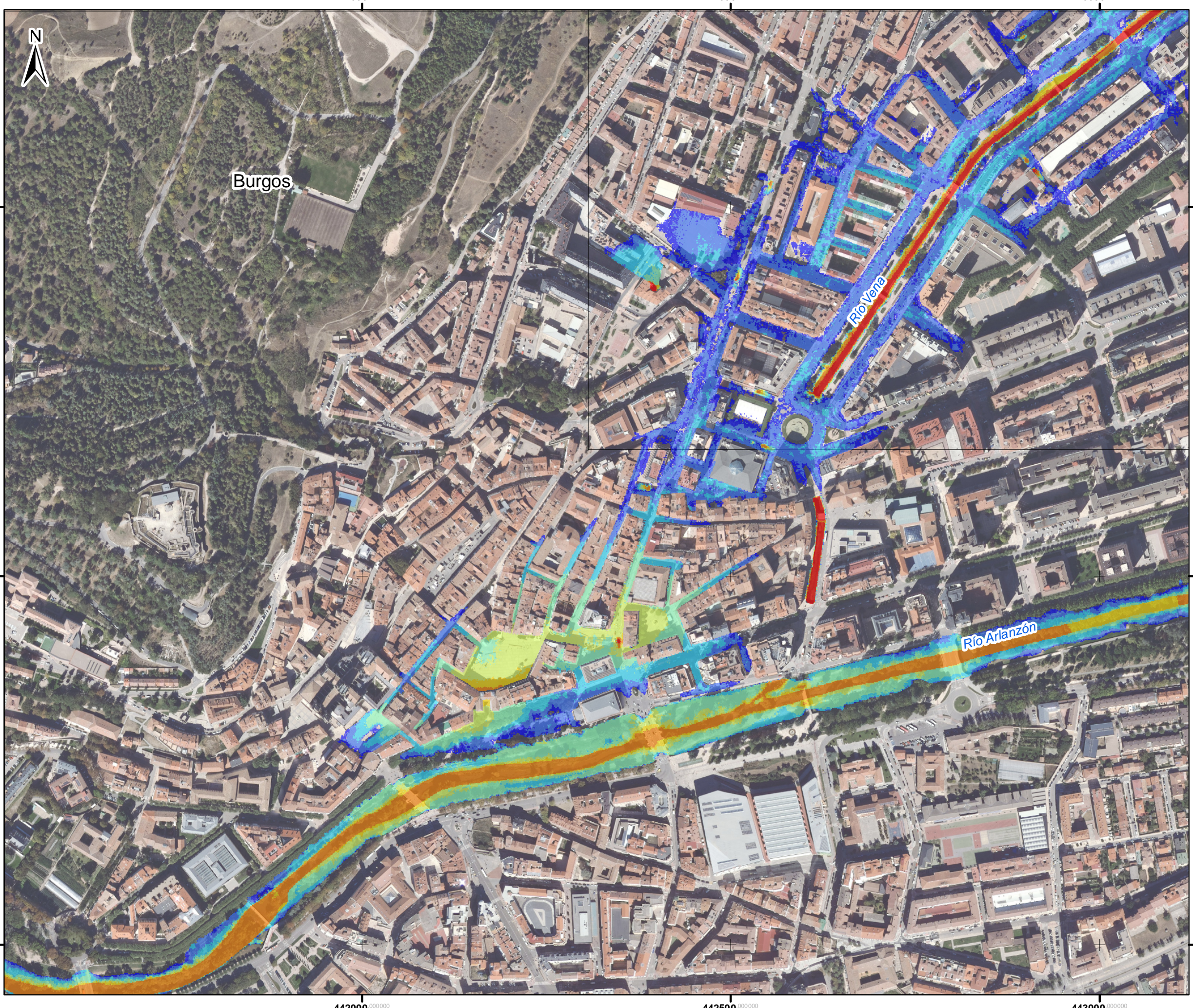
DISTRIBUCIÓN DE HOJAS



LEYENDA

- Límites Municipales
 - Ejes ARPSI Fluviales
 - Tramos de cauce estudiado
 - Zona Inundable periodo de retorno 100 años
- Calados (en metros)**
- Calados < 0,1
 - 0,1 - 0,3
 - 0,3 - 0,7
 - 0,7 - 1,2
 - 1,2 - 1,6
 - 1,6 - 2,0
 - 2,0 - 3,0
 - Calados > 3,0
 - Límite hoja paginado

NOTAS:
 - SISTEMA GEODÉSICO DE REFERENCIA (SGR): ETRS89.
 PROYECCIÓN UTM HUSO 30
 - ORTOFOTOGRAFÍAS PROCEDENTES DEL PROYECTO PNOA 2023
 - LAS CAPAS DE PELIGROSIDAD SE HAN REVISADO Y NO CAMBIAN, RESPECTO A LAS OBTENIDAS EN CICLOS ANTERIORES, PARA EL RÍO VENA



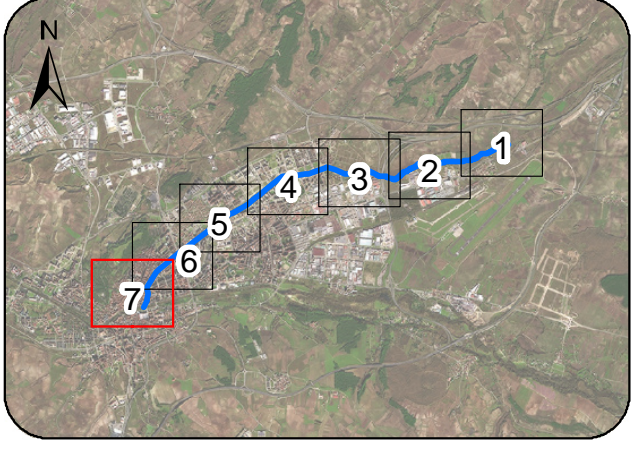
DEMARCACIÓN HIDROGRÁFICA DEL DUERO



ÁMBITO DE ESTUDIO



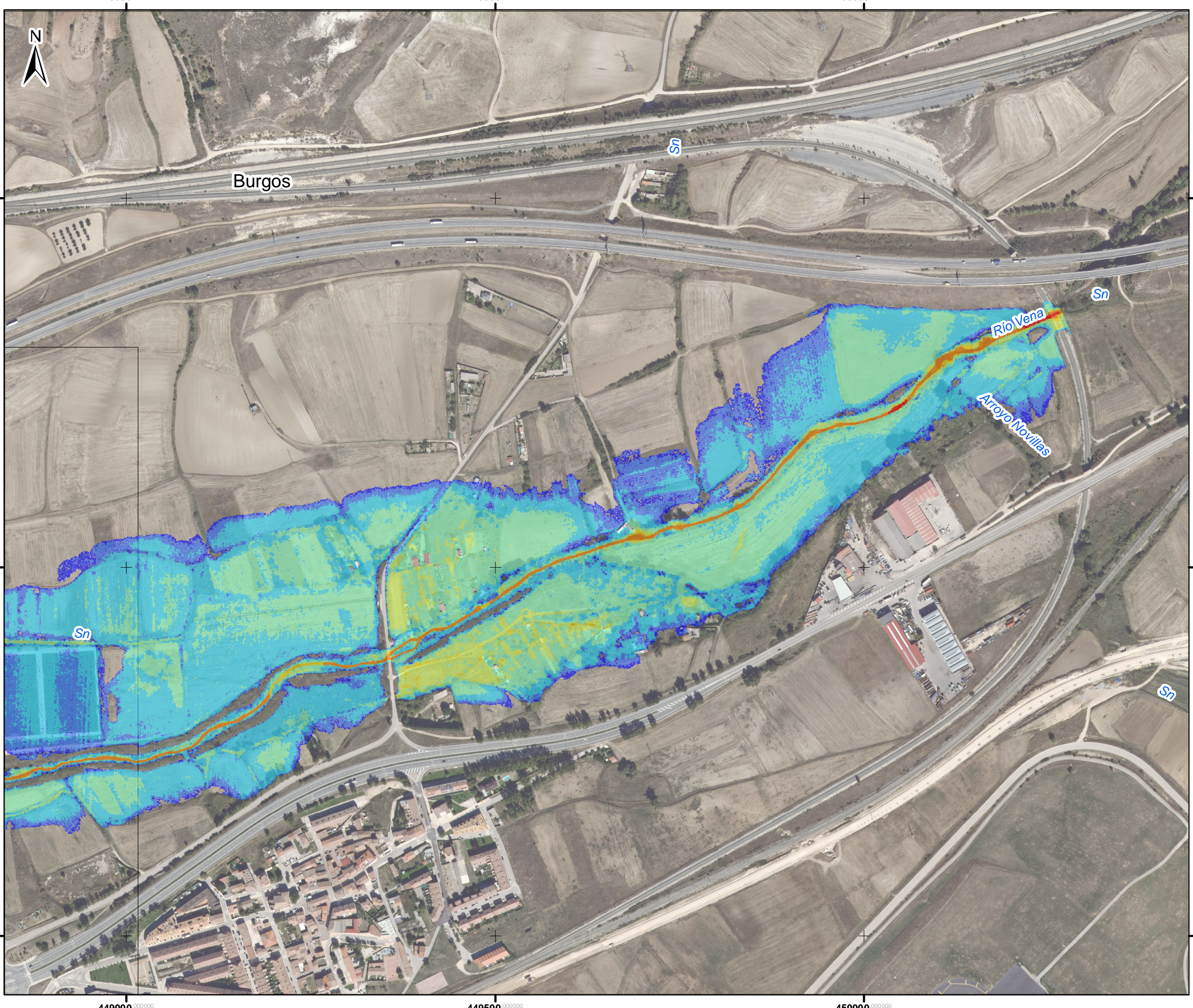
DISTRIBUCIÓN DE HOJAS



LEYENDA

- Límites Municipales
- Ejes ARPSI Fluviales
- - - Tramos de cauce estudiado
- Zona Inundable periodo de retorno 100 años
- Calados (en metros)**
- Calados < 0,1
- 0,1 - 0,3
- 0,3 - 0,7
- 0,7 - 1,2
- 1,2 - 1,6
- 1,6 - 2,0
- 2,0 - 3,0
- Calados > 3,0
- Límite hoja paginado

NOTAS:
 - SISTEMA GEODÉSICO DE REFERENCIA (SGR): ETRS89.
 PROYECCIÓN UTM HUSO 30
 - ORTOFOTOGRAFÍAS PROCEDENTES DEL PROYECTO PNOA 2023
 - LAS CAPAS DE PELIGROSIDAD SE HAN REVISADO Y NO CAMBIAN, RESPECTO A LAS OBTENIDAS EN CICLOS ANTERIORES, PARA EL RÍO VENA



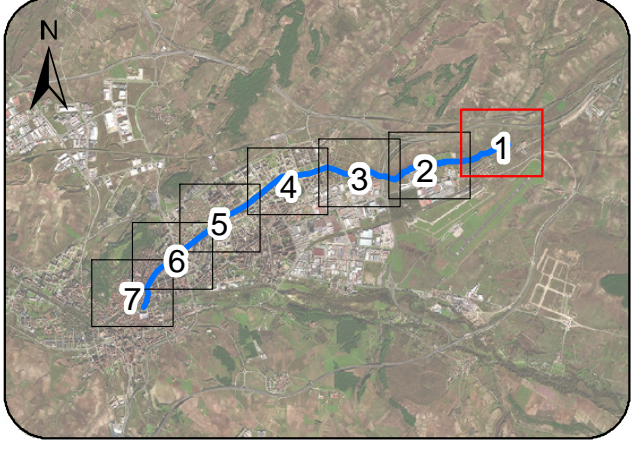
DEMARCACIÓN HIDROGRÁFICA DEL DUERO



ÁMBITO DE ESTUDIO



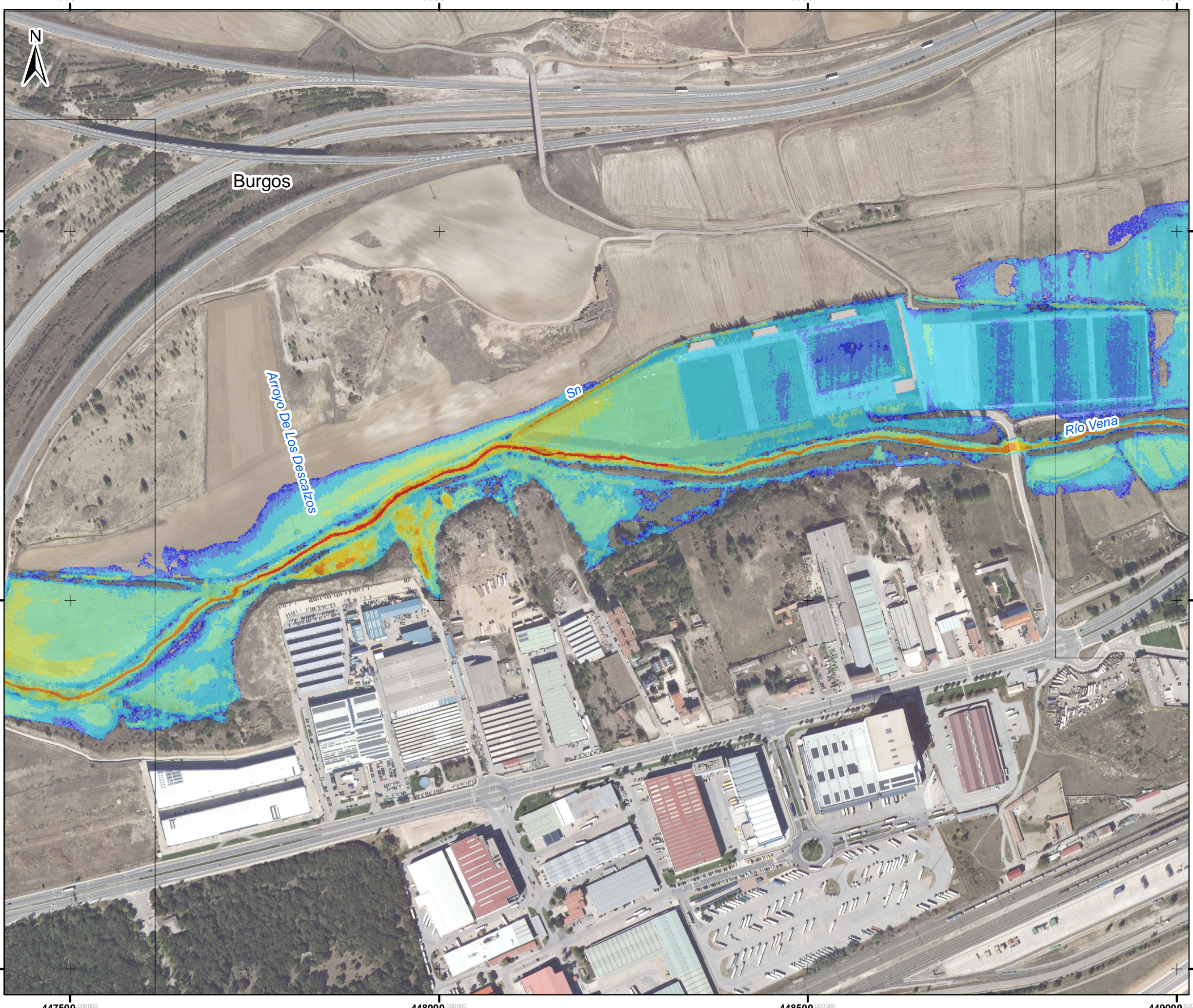
DISTRIBUCIÓN DE HOJAS



LEYENDA

- - Límites Municipales
- Ejes ARPSI Fluviales
- - - Tramos de cauce estudiado
- Zona Inundable período de retorno 500 años
- Calados (en metros)**
- Calados <math>< 0,1</math>
- 0,1 - 0,3
- 0,3 - 0,7
- 0,7 - 1,2
- 1,2 - 1,6
- 1,6 - 2,0
- 2,0 - 3,0
- Calados > 3,0
- Límite hoja paginado

NOTAS:
 - SISTEMA GEODÉSICO DE REFERENCIA (SGR): ETRS89.
 PROYECCIÓN UTM HUSO 30
 - ORTOFOTOGRAFÍAS PROCEDENTES DEL PROYECTO PNOA 2023
 - LAS CAPAS DE PELIGROSIDAD SE HAN REVISADO Y NO CAMBIAN, RESPECTO A LAS OBTENIDAS EN CICLOS ANTERIORES, PARA EL RÍO VENA



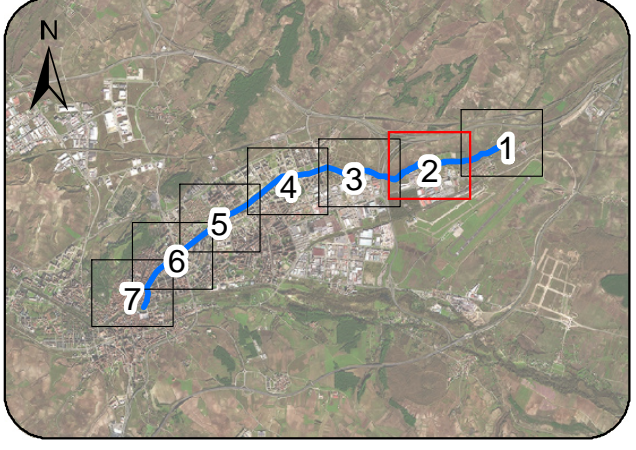
DEMARCACIÓN HIDROGRÁFICA DEL DUERO



ÁMBITO DE ESTUDIO



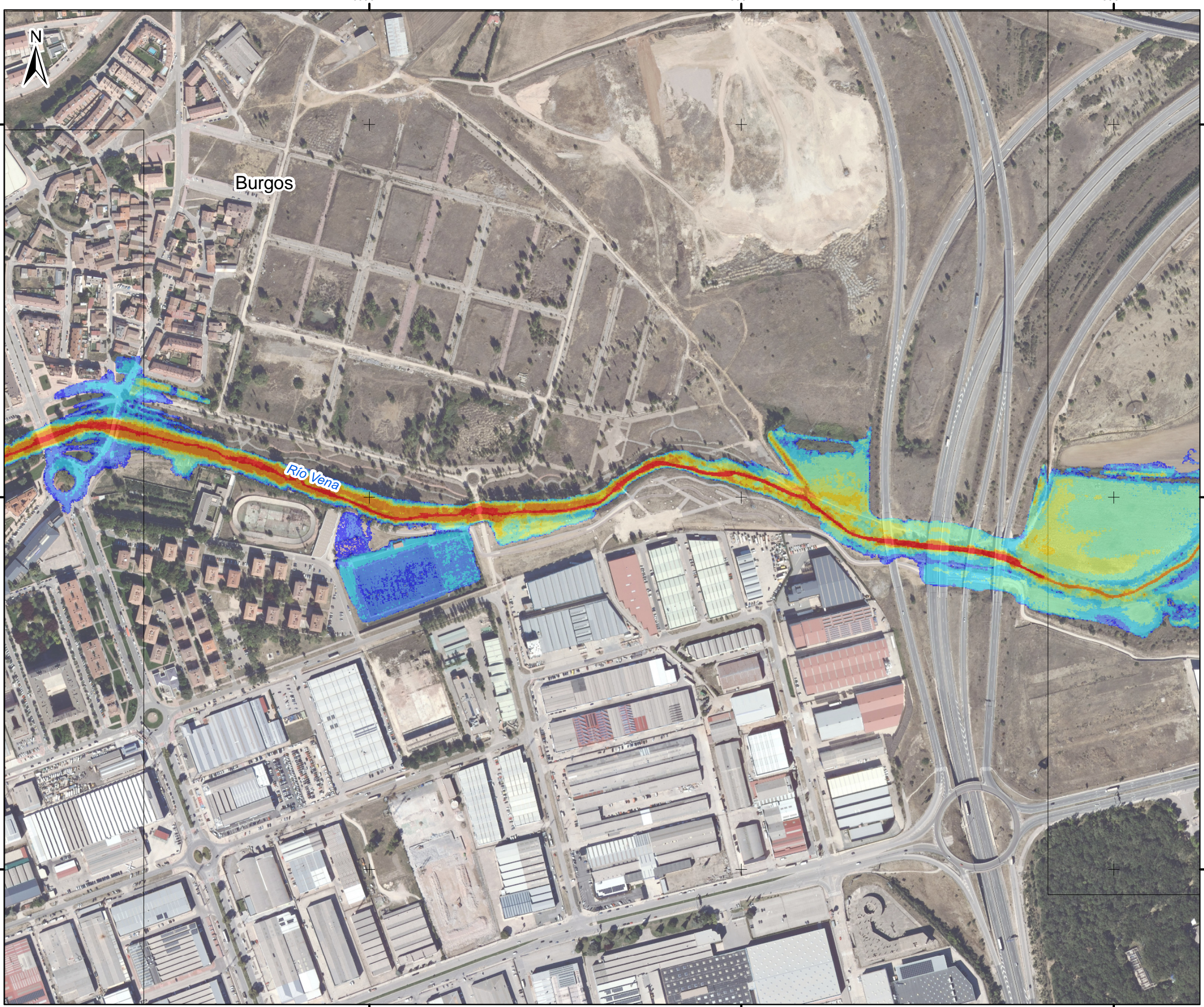
DISTRIBUCIÓN DE HOJAS



LEYENDA

- Límites Municipales
- Ejes ARPSI Fluviales
- - - Tramos de cauce estudiado
- Zona Inundable período de retorno 500 años
- Calados (en metros)**
- Calados < 0,1
- 0,1 - 0,3
- 0,3 - 0,7
- 0,7 - 1,2
- 1,2 - 1,6
- 1,6 - 2,0
- 2,0 - 3,0
- Calados > 3,0
- Limite hoja paginado

NOTAS:
 - SISTEMA GEODÉSICO DE REFERENCIA (SGR): ETRS89.
 - PROYECCIÓN UTM HUSO 30
 - ORTOFOTOGRAFÍAS PROCEDENTES DEL PROYECTO PNOA 2023
 - LAS CAPAS DE PELIGROSIDAD SE HAN REVISADO Y NO CAMBIAN, RESPECTO A LAS OBTENIDAS EN CICLOS ANTERIORES, PARA EL RÍO VENA



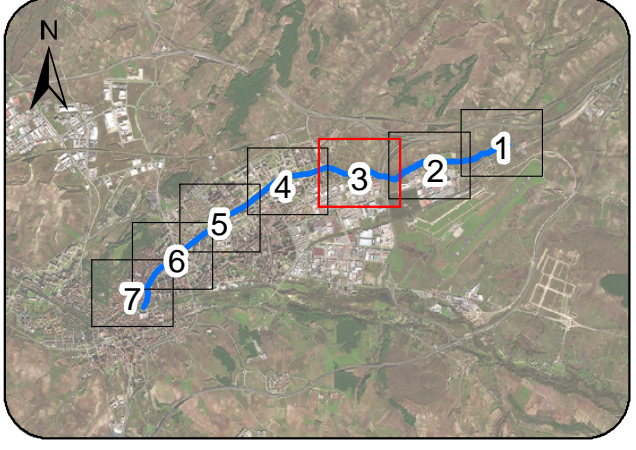
DEMARCACIÓN HIDROGRÁFICA DEL DUERO



ÁMBITO DE ESTUDIO



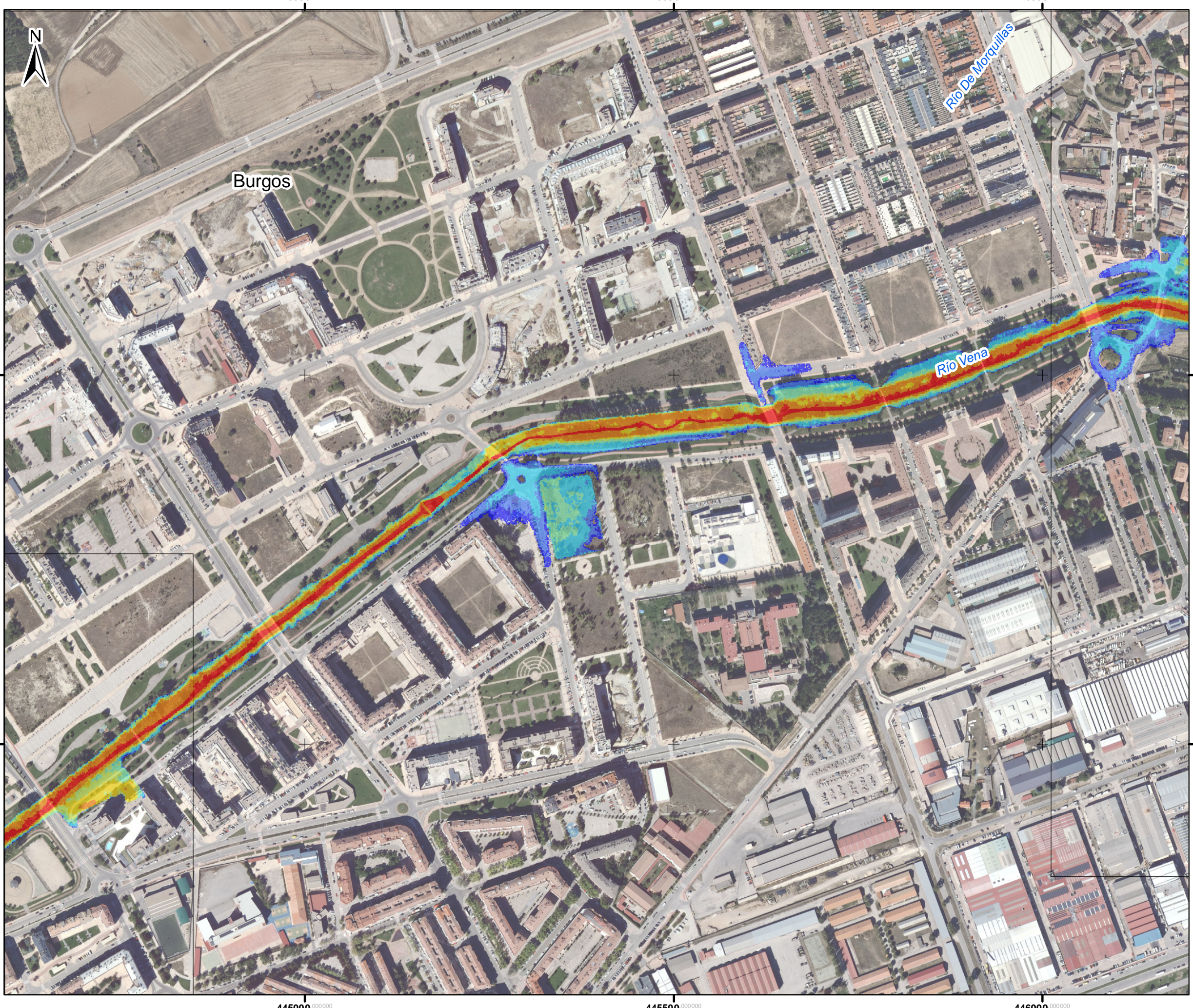
DISTRIBUCIÓN DE HOJAS



LEYENDA

- Límites Municipales
 - Ejes ARPSI Fluviales
 - Tramos de cauce estudiado
 - Zona Inundable período de retorno 500 años
- Calados (en metros)**
- Calados < 0,1
 - 0,1 - 0,3
 - 0,3 - 0,7
 - 0,7 - 1,2
 - 1,2 - 1,6
 - 1,6 - 2,0
 - 2,0 - 3,0
 - Calados > 3,0
 - Limite hoja paginado

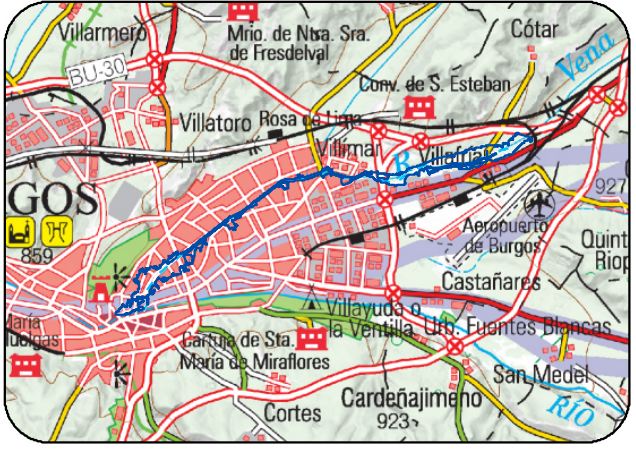
NOTAS:
 - SISTEMA GEODÉSICO DE REFERENCIA (SGR): ETRS89.
 - PROYECCIÓN UTM HUSO 30
 - ORTOFOTOGRAFÍAS PROCEDENTES DEL PROYECTO PNOA 2023
 - LAS CAPAS DE PELIGROSIDAD SE HAN REVISADO Y NO CAMBIAN, RESPECTO A LAS OBTENIDAS EN CICLOS ANTERIORES, PARA EL RÍO VENA



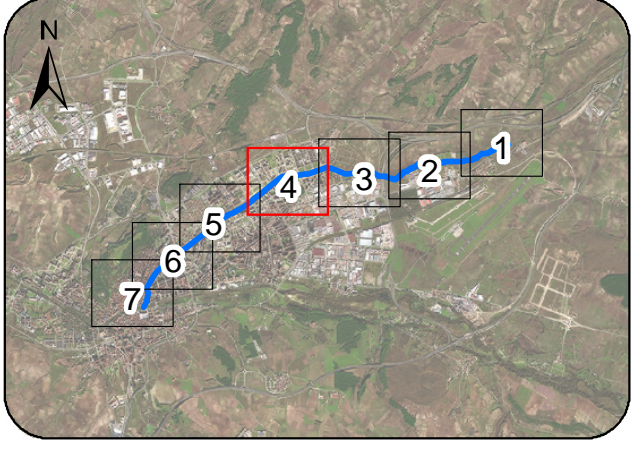
DEMARCACIÓN HIDROGRÁFICA DEL DUERO



ÁMBITO DE ESTUDIO



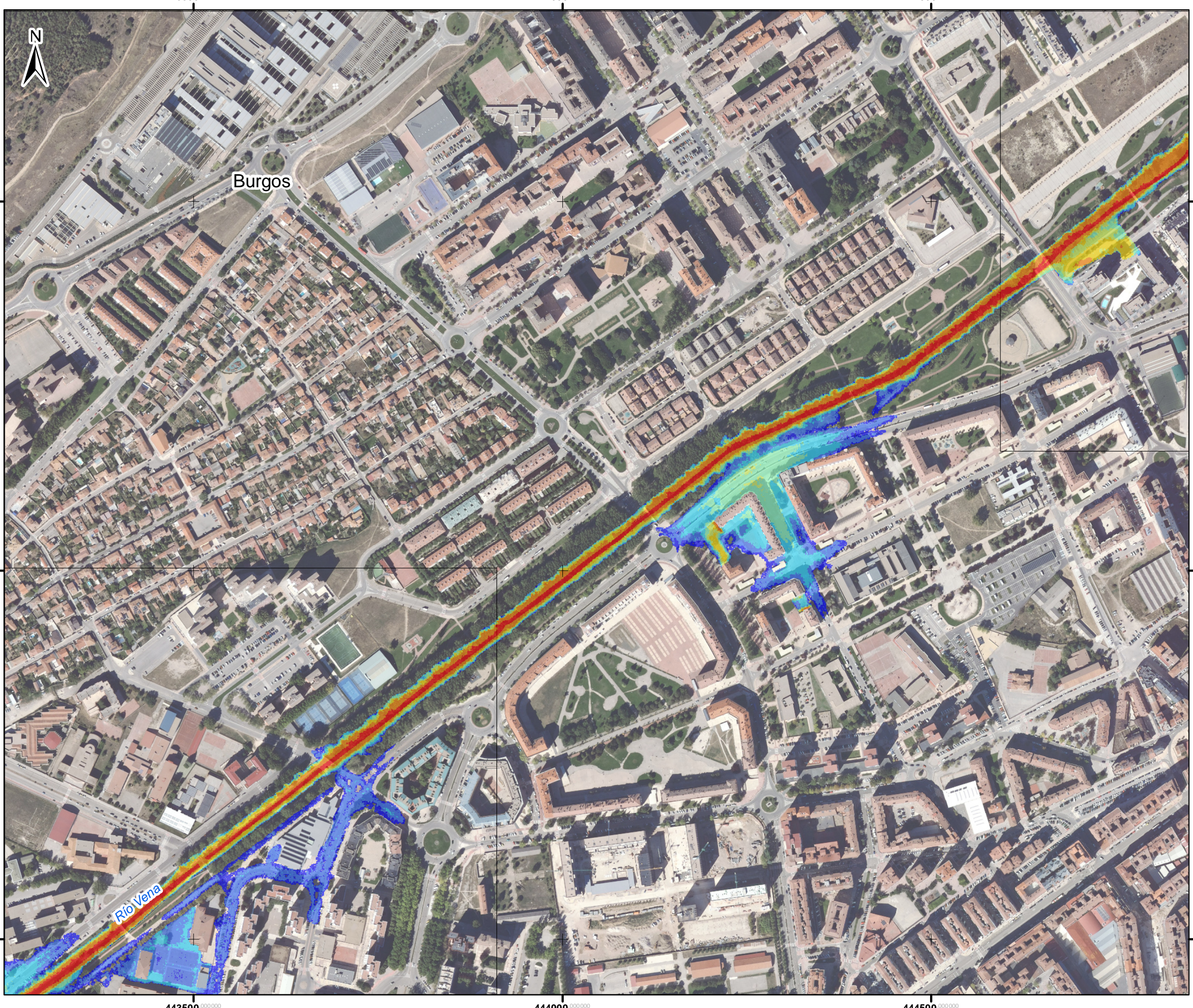
DISTRIBUCIÓN DE HOJAS



LEYENDA

- Límites Municipales
- Ejes ARPSI Fluviales
- - - Tramos de cauce estudiado
- Zona Inundable período de retorno 500 años
- Calados (en metros)**
- Calados < 0,1
- 0,1 - 0,3
- 0,3 - 0,7
- 0,7 - 1,2
- 1,2 - 1,6
- 1,6 - 2,0
- 2,0 - 3,0
- Calados > 3,0
- Limite hoja paginado

NOTAS:
 - SISTEMA GEODÉSICO DE REFERENCIA (SGR): ETRS89.
 - PROYECCIÓN UTM HUSO 30
 - ORTOFOTOGRAFÍAS PROCEDENTES DEL PROYECTO PNOA 2023
 - LAS CAPAS DE PELIGROSIDAD SE HAN REVISADO Y NO CAMBIAN, RESPECTO A LAS OBTENIDAS EN CICLOS ANTERIORES, PARA EL RÍO VENA



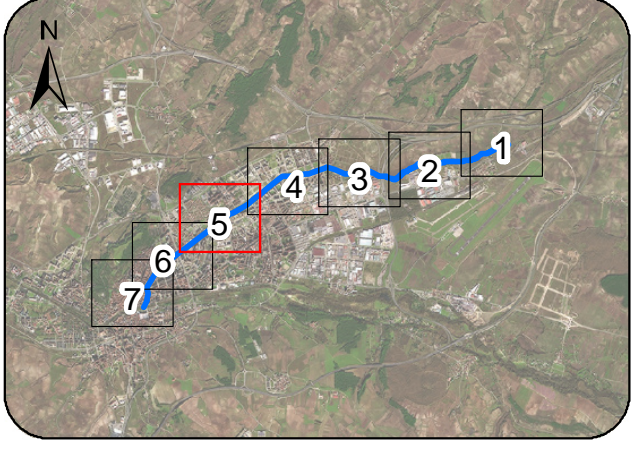
DEMARCACIÓN HIDROGRÁFICA DEL DUERO



ÁMBITO DE ESTUDIO



DISTRIBUCIÓN DE HOJAS



LEYENDA

- Límites Municipales
 - Ejes ARPSI Fluviales
 - - - Tramos de cauce estudiado
 - Zona Inundable período de retorno 500 años
- Calados (en metros)**
- Calados < 0,1
 - 0,1 - 0,3
 - 0,3 - 0,7
 - 0,7 - 1,2
 - 1,2 - 1,6
 - 1,6 - 2,0
 - 2,0 - 3,0
 - Calados > 3,0
 - Limite hoja paginado

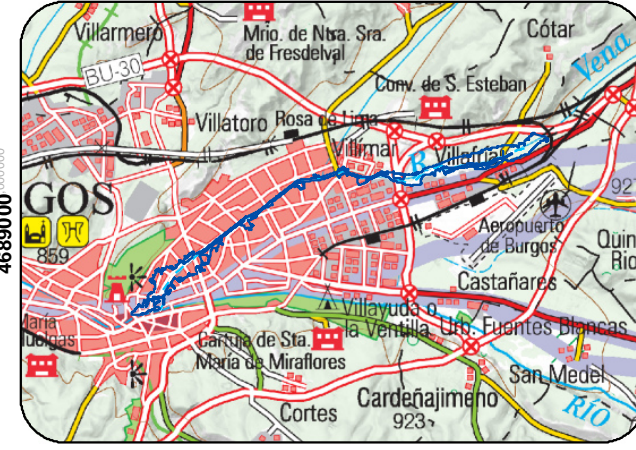
NOTAS:
 - SISTEMA GEODÉSICO DE REFERENCIA (SGR): ETRS89.
 - PROYECCIÓN UTM HUSO 30
 - ORTOFOTOGRAFÍAS PROCEDENTES DEL PROYECTO PNOA 2023
 - LAS CAPAS DE PELIGROSIDAD SE HAN REVISADO Y NO CAMBIAN, RESPECTO A LAS OBTENIDAS EN CICLOS ANTERIORES, PARA EL RÍO VENA



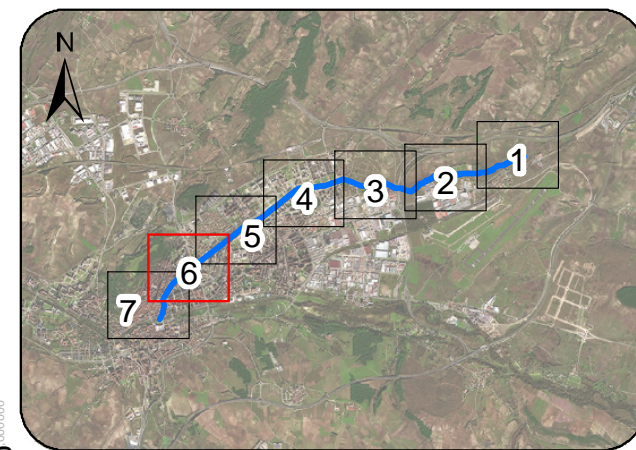
DEMARCACIÓN HIDROGRÁFICA DEL DUERO



ÁMBITO DE ESTUDIO



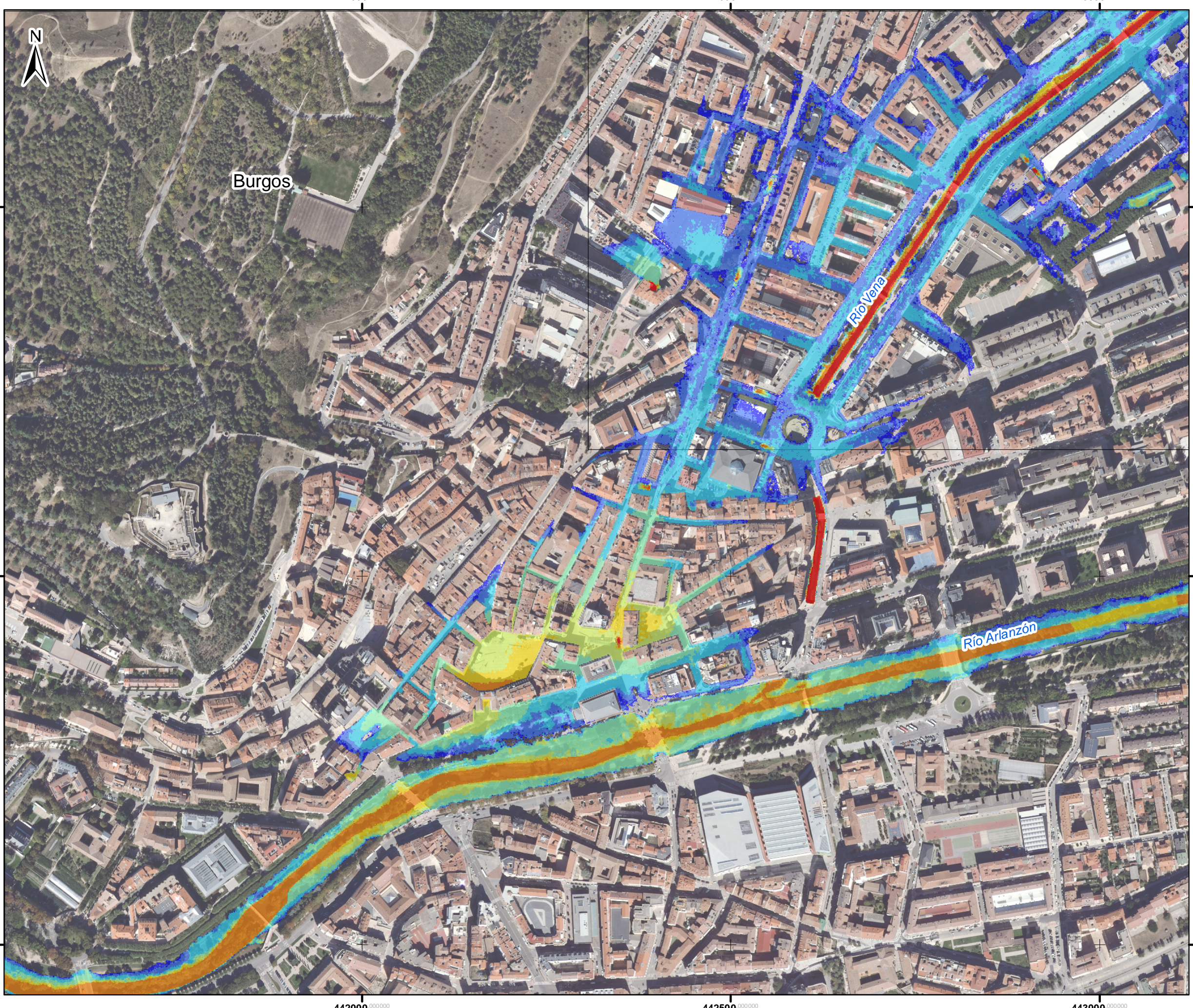
DISTRIBUCIÓN DE HOJAS



LEYENDA

- Límites Municipales
 - Ejes ARPSI Fluviales
 - - - Tramos de cauce estudiado
 - Zona Inundable período de retorno 500 años
- Calados (en metros)**
- Calados < 0,1
 - 0,1 - 0,3
 - 0,3 - 0,7
 - 0,7 - 1,2
 - 1,2 - 1,6
 - 1,6 - 2,0
 - 2,0 - 3,0
 - Calados > 3,0
 - Limite hoja paginado

NOTAS:
 - SISTEMA GEODÉSICO DE REFERENCIA (SGR): ETRS89.
 PROYECCIÓN UTM HUSO 30
 - ORTOFOTOGRAFÍAS PROCEDENTES DEL PROYECTO PNOA 2023
 - LAS CAPAS DE PELIGROSIDAD SE HAN REVISADO Y NO CAMBIAN, RESPECTO A LAS OBTENIDAS EN CICLOS ANTERIORES, PARA EL RÍO VENA



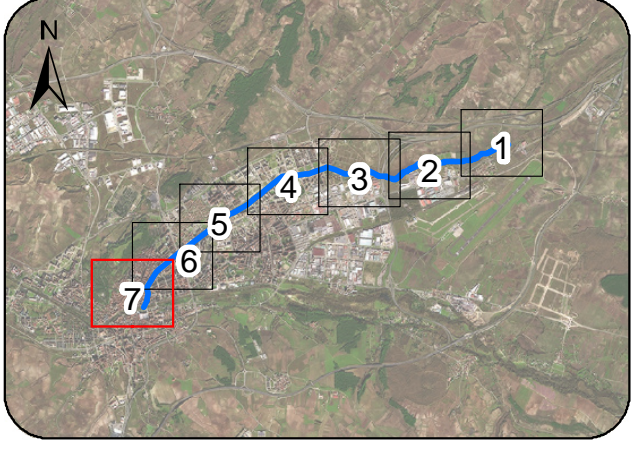
DEMARCACIÓN HIDROGRÁFICA DEL DUERO



ÁMBITO DE ESTUDIO



DISTRIBUCIÓN DE HOJAS



LEYENDA

- Límites Municipales
- Ejes ARPSI Fluviales
- - - Tramos de cauce estudiado
- Zona Inundable período de retorno 500 años
- Calados (en metros)**
- Calados < 0,1
- 0,1 - 0,3
- 0,3 - 0,7
- 0,7 - 1,2
- 1,2 - 1,6
- 1,6 - 2,0
- 2,0 - 3,0
- Calados > 3,0
- Limite hoja paginado

NOTAS:
 - SISTEMA GEODÉSICO DE REFERENCIA (SGR): ETRS89.
 - PROYECCIÓN UTM HUSO 30
 - ORTOFOTOGRAFÍAS PROCEDENTES DEL PROYECTO PNOA 2023
 - LAS CAPAS DE PELIGROSIDAD SE HAN REVISADO Y NO CAMBIAN, RESPECTO A LAS OBTENIDAS EN CICLOS ANTERIORES, PARA EL RÍO VENA