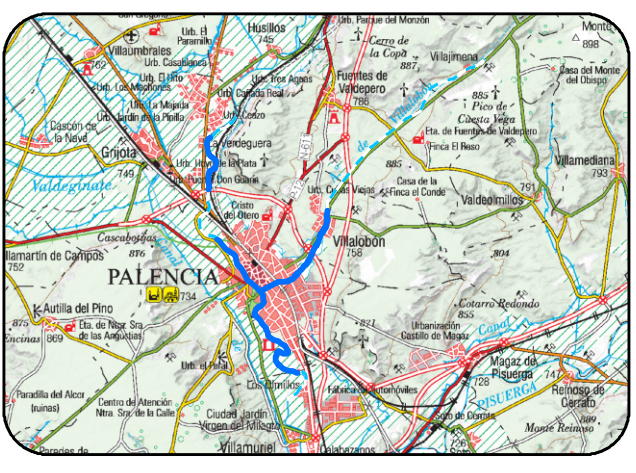


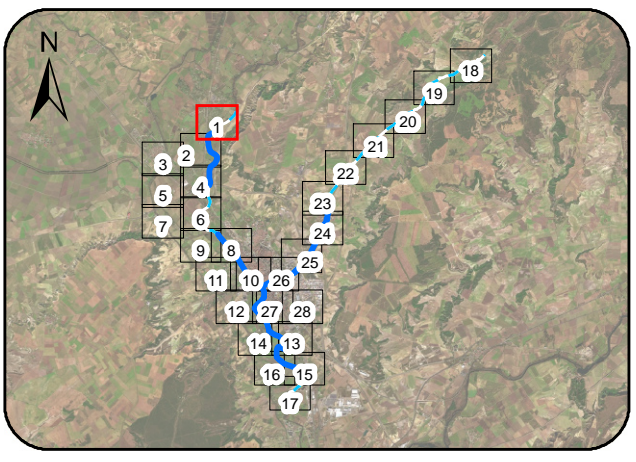
DEMARCACIÓN HIDROGRÁFICA DEL DUERO



ÁMBITO DE ESTUDIO



DISTRIBUCIÓN DE HOJAS



LEYENDA

- - Límites Municipales
- Ejes ARPSI Fluviales
- - - Tramos de cauce estudiado
- - - DPH Cartográfico
- Zona de Policía
- Zona de Servidumbre
- Tramo Soterrado
- Límite hoja paginado

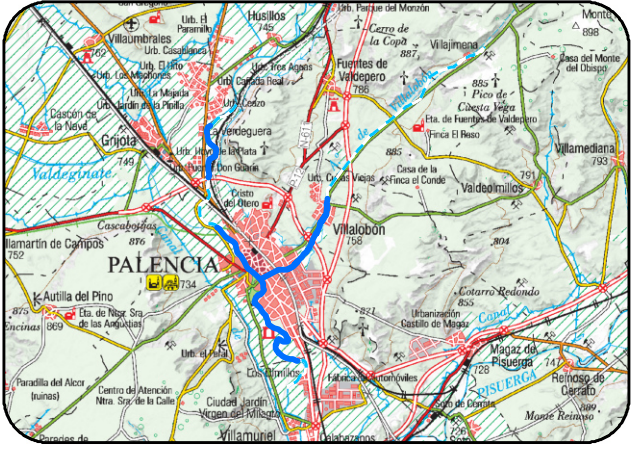
NOTAS:  
 - SISTEMA GEODÉSICO DE REFERENCIA (SGR): ETRS89. PROYECCIÓN UTM HUSO 30  
 - ORTOFOTOGRAFÍAS PROCEDENTES DEL PROYECTO PNOA 2023  
 - LAS DELIMITACIONES Y ZONIFICACIONES DE DPH, ZSER Y ZPOL, SE HAN REVISADO Y NO CAMBIAN, RESPECTO A LAS OBTENIDAS EN CICLOS ANTERIORES, PARA EL RÍO CARRIÓN



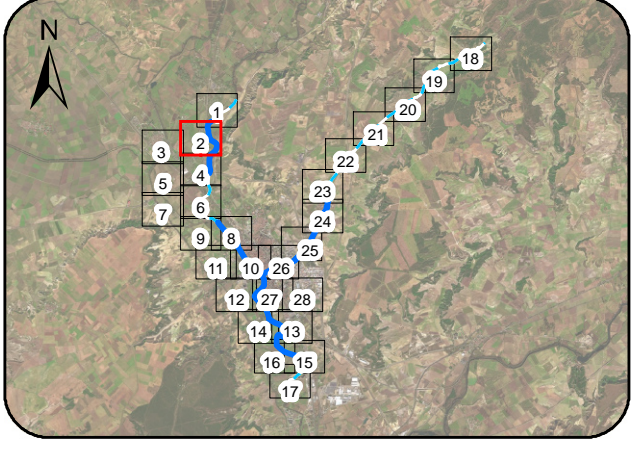
DEMARCACIÓN HIDROGRÁFICA DEL DUERO



ÁMBITO DE ESTUDIO



DISTRIBUCIÓN DE HOJAS



LEYENDA

- - Límites Municipales
- Ejes ARPSI Fluviales
- - - Tramos de cauce estudiado
- - - DPH Cartográfico
- Zona de Policía
- Zona de Servidumbre
- Tramo Soterrado
- Límite hoja paginado

NOTAS:  
 - SISTEMA GEODÉSICO DE REFERENCIA (SGR): ETRS89. PROYECCIÓN UTM HUSO 30  
 - ORTOFOTOGRAFÍAS PROCEDENTES DEL PROYECTO PNOA 2023  
 - LAS DELIMITACIONES Y ZONIFICACIONES DE DPH, ZSER Y ZPOL, SE HAN REVISADO Y NO CAMBIAN, RESPECTO A LAS OBTENIDAS EN CICLOS ANTERIORES, PARA EL RÍO CARRIÓN



NOTA:  
DE ACUERDO CON EL PAGINADO PLANTEADO  
ESTA HOJA NO PRESENTA INFORMACIÓN  
RELATIVA A DELIMITACIÓN DE DPH

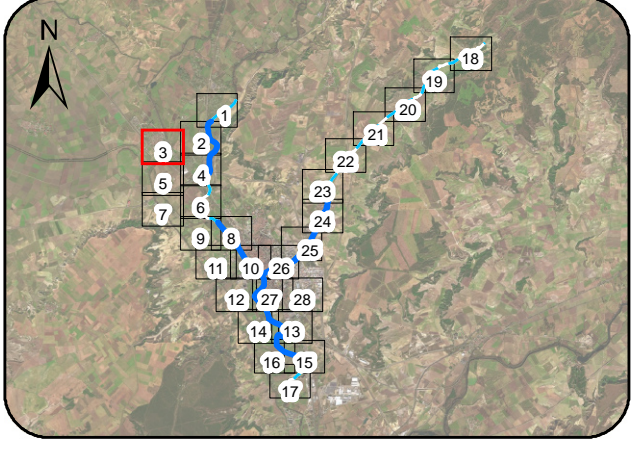
DEMARCACIÓN HIDROGRÁFICA DEL DUERO



ÁMBITO DE ESTUDIO



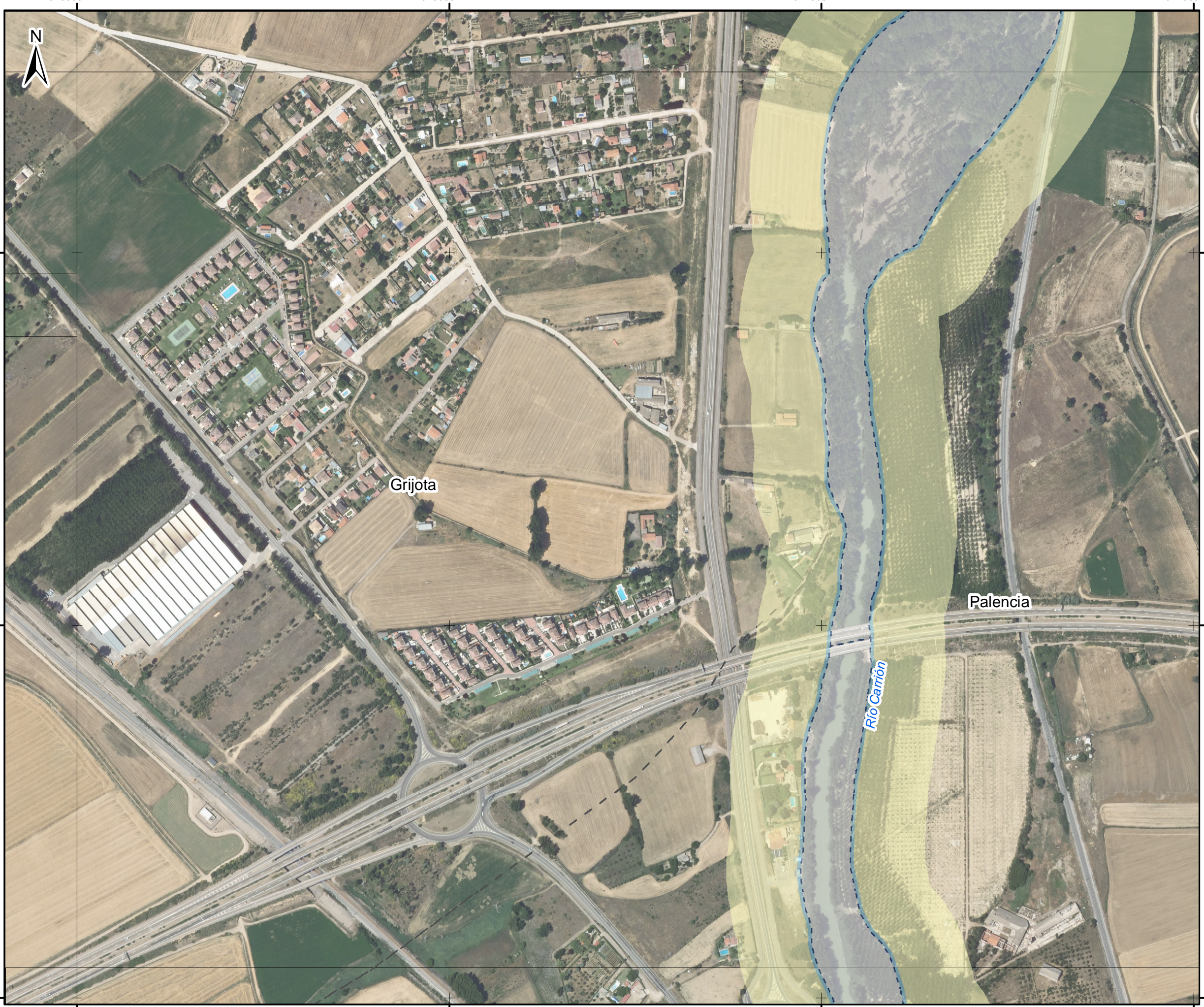
DISTRIBUCIÓN DE HOJAS



LEYENDA

- - Límites Municipales
- Ejes ARPSI Fluviales
- - - Tramos de cauce estudiado
- - - DPH Cartográfico
- Zona de Policía
- Zona de Servidumbre
- Tramo Soterrado
- Límite hoja paginado

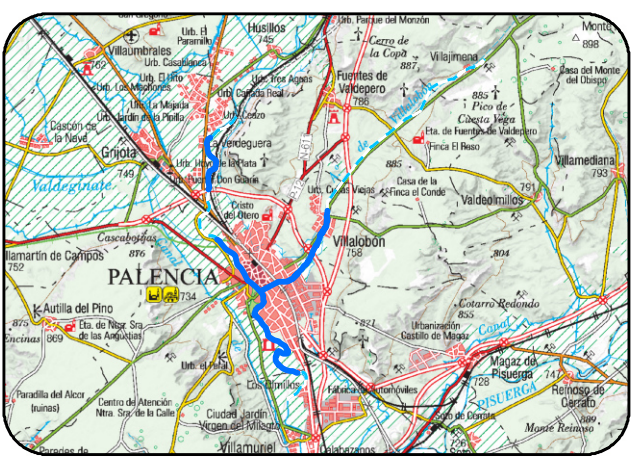
NOTAS:  
- SISTEMA GEODÉSICO DE REFERENCIA (SGR): ETRS89. PROYECCIÓN UTM HUSO 30  
- ORTOFOTOGRAFÍAS PROCEDENTES DEL PROYECTO PNOA 2023  
- LAS DELIMITACIONES Y ZONIFICACIONES DE DPH, ZSER Y ZPOL, SE HAN REVISADO Y NO CAMBIAN, RESPECTO A LAS OBTENIDAS EN CICLOS ANTERIORES, PARA EL RÍO CARRIÓN



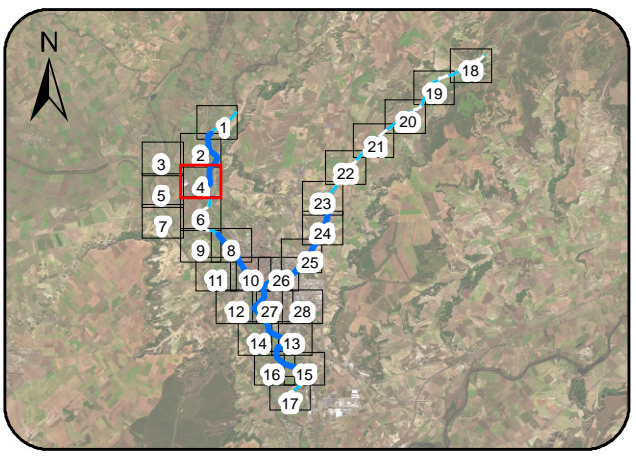
DEMARCACIÓN HIDROGRÁFICA DEL DUERO



ÁMBITO DE ESTUDIO



DISTRIBUCIÓN DE HOJAS



LEYENDA

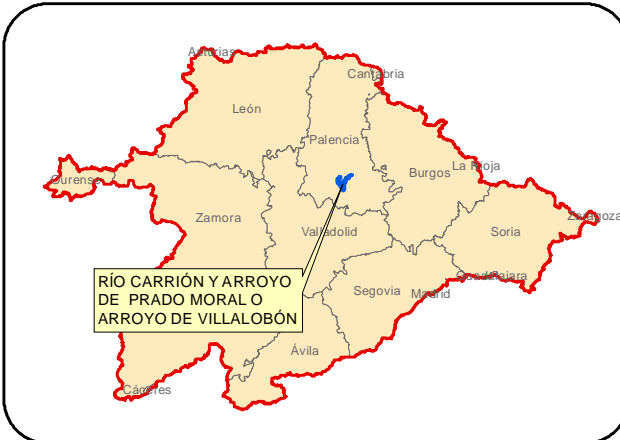
- - Límites Municipales
- Ejes ARPSI Fluviales
- - - Tramos de cauce estudiado
- - - DPH Cartográfico
- Zona de Policía
- Zona de Servidumbre
- Tramo Soterrado
- Límite hoja paginado

NOTAS:  
 - SISTEMA GEODÉSICO DE REFERENCIA (SGR): ETRS89. PROYECCIÓN UTM HUSO 30  
 - ORTOFOTOGRAFÍAS PROCEDENTES DEL PROYECTO PNOA 2023  
 - LAS DELIMITACIONES Y ZONIFICACIONES DE DPH, ZSER Y ZPOL, SE HAN REVISADO Y NO CAMBIAN, RESPECTO A LAS OBTENIDAS EN CICLOS ANTERIORES, PARA EL RÍO CARRIÓN

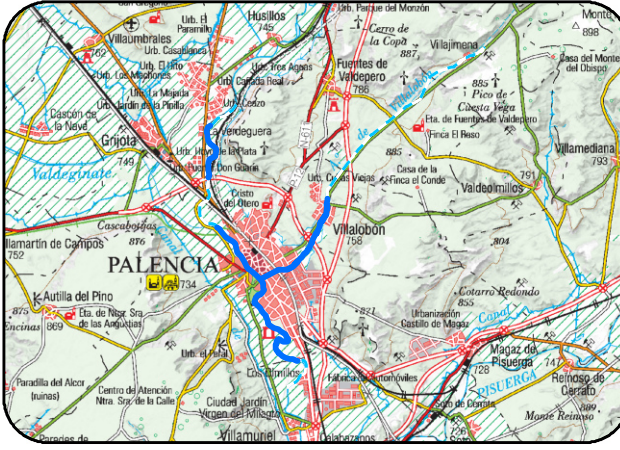


NOTA:  
DE ACUERDO CON EL PAGINADO PLANTEADO  
ESTA HOJA NO PRESENTA INFORMACIÓN  
RELATIVA A DELIMITACIÓN DE DPH

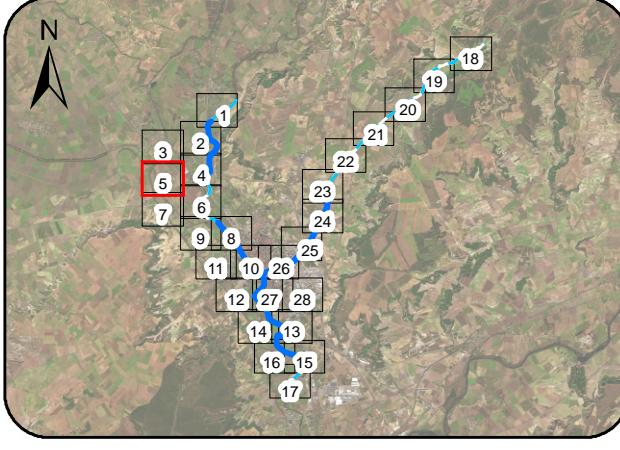
DEMARCACIÓN HIDROGRÁFICA DEL DUERO



ÁMBITO DE ESTUDIO



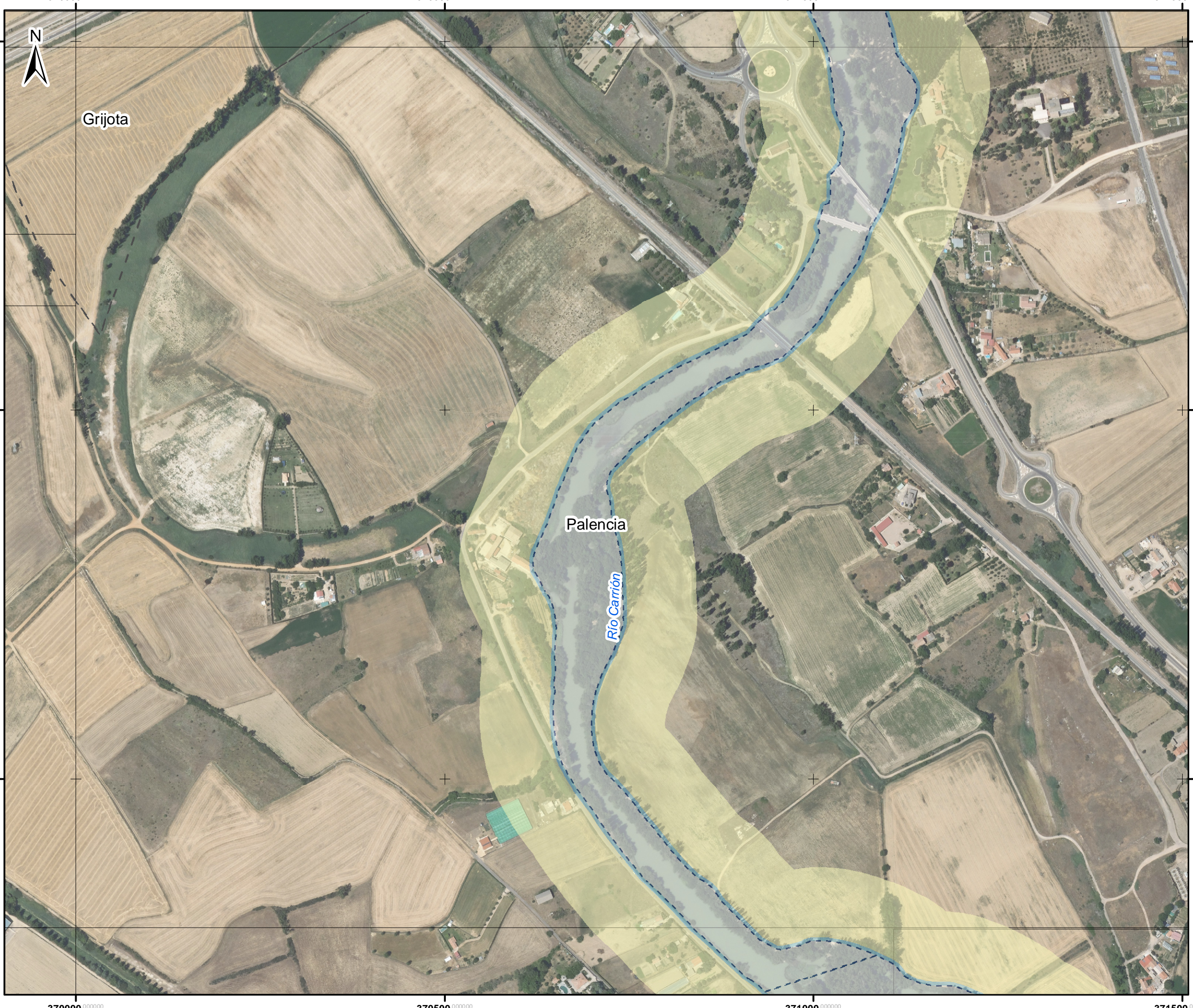
DISTRIBUCIÓN DE HOJAS



LEYENDA

- - Límites Municipales
- Ejes ARPSI Fluviales
- - - Tramos de cauce estudiado
- - - DPH Cartográfico
- Zona de Policía
- Zona de Servidumbre
- Tramo Soterrado
- Límite hoja paginado

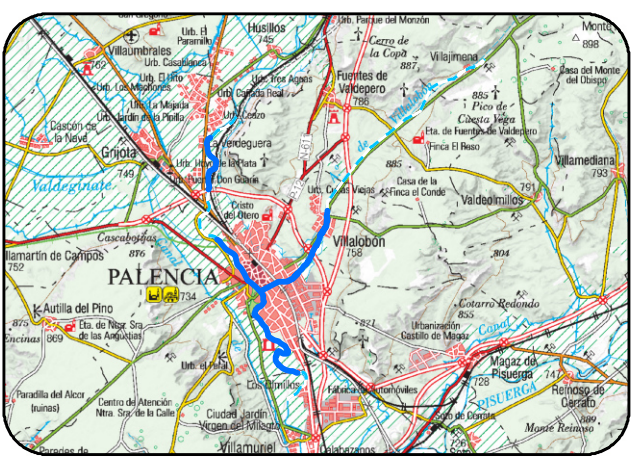
NOTAS:  
- SISTEMA GEODÉSICO DE REFERENCIA (SGR): ETRS89. PROYECCIÓN UTM HUSO 30  
- ORTOFOTOGRAFÍAS PROCEDENTES DEL PROYECTO PNOA 2023  
- LAS DELIMITACIONES Y ZONIFICACIONES DE DPH, ZSER Y ZPOL, SE HAN REVISADO Y NO CAMBIAN, RESPECTO A LAS OBTENIDAS EN CICLOS ANTERIORES, PARA EL RÍO CARRIÓN



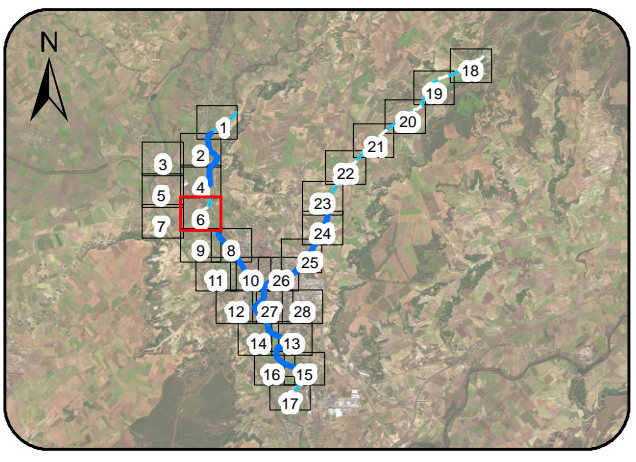
DEMARCACIÓN HIDROGRÁFICA DEL DUERO



ÁMBITO DE ESTUDIO



DISTRIBUCIÓN DE HOJAS



LEYENDA

- - Límites Municipales
- Ejes ARPSI Fluviales
- - - Tramos de cauce estudiado
- - - DPH Cartográfico
- Zona de Policía
- Zona de Servidumbre
- Tramo Soterrado
- Límite hoja paginado

NOTAS:  
 - SISTEMA GEODÉSICO DE REFERENCIA (SGR): ETRS89. PROYECCIÓN UTM HUSO 30  
 - ORTOFOTOGRAFÍAS PROCEDENTES DEL PROYECTO PNOA 2023  
 - LAS DELIMITACIONES Y ZONIFICACIONES DE DPH, ZSER Y ZPOL, SE HAN REVISADO Y NO CAMBIAN, RESPECTO A LAS OBTENIDAS EN CICLOS ANTERIORES, PARA EL RÍO CARRIÓN

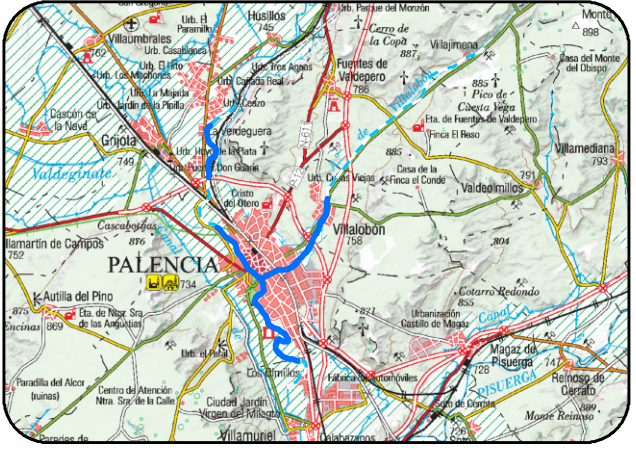


NOTA:  
DE ACUERDO CON EL PAGINADO PLANTEADO  
ESTA HOJA NO PRESENTA INFORMACIÓN  
RELATIVA A DELIMITACIÓN DE DPH

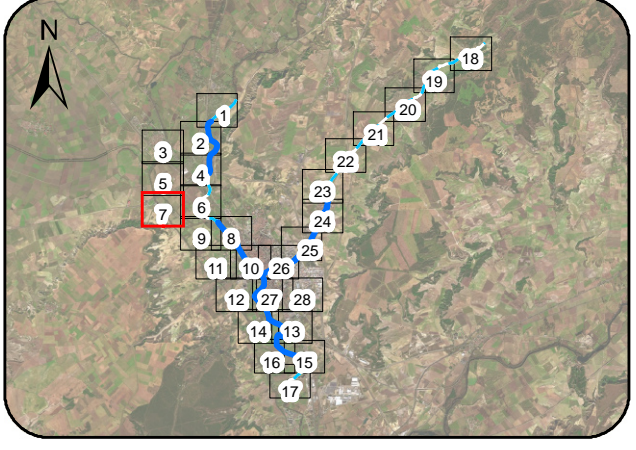
DEMARCACIÓN HIDROGRÁFICA DEL DUERO



ÁMBITO DE ESTUDIO



DISTRIBUCIÓN DE HOJAS



LEYENDA

- - Límites Municipales
- Ejes ARPSI Fluviales
- - - Tramos de cauce estudiado
- - - DPH Cartográfico
- Zona de Policía
- Zona de Servidumbre
- Tramo Soterrado
- Límite hoja paginado

NOTAS:  
- SISTEMA GEODÉSICO DE REFERENCIA (SGR): ETRS89. PROYECCIÓN UTM HUSO 30  
- ORTOFOTOGRAFÍAS PROCEDENTES DEL PROYECTO PNOA 2023  
- LAS DELIMITACIONES Y ZONIFICACIONES DE DPH, ZSER Y ZPOL, SE HAN REVISADO Y NO CAMBIAN, RESPECTO A LAS OBTENIDAS EN CICLOS ANTERIORES, PARA EL RÍO CARRIÓN

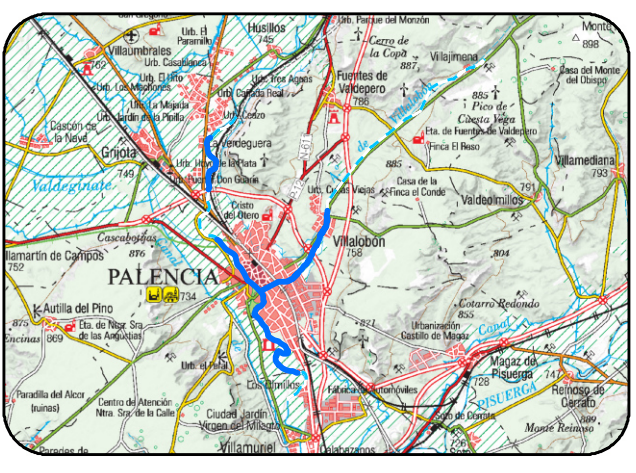
371500 372000 372500



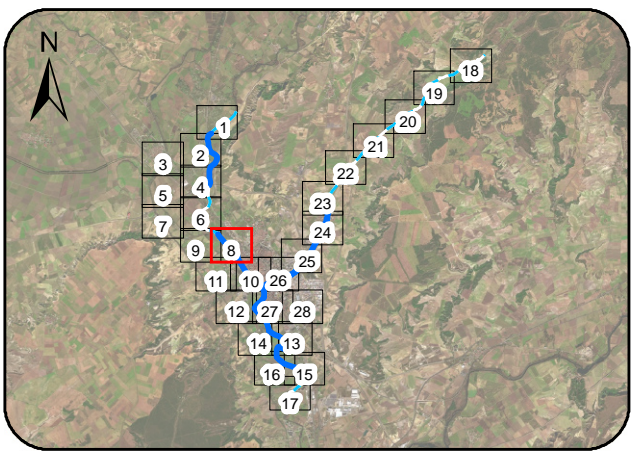
DEMARCACI3N HIDROGRÁFICA DEL DUERO



ÁMBITO DE ESTUDIO



DISTRIBUCIÓN DE HOJAS



LEYENDA

- - Límites Municipales
- Ejes ARPSI Fluviales
- - - Tramos de cauce estudiado
- - - DPH Cartográfico
- Zona de Policia
- Zona de Servidumbre
- Tramo Soterrado
- Límite hoja paginado

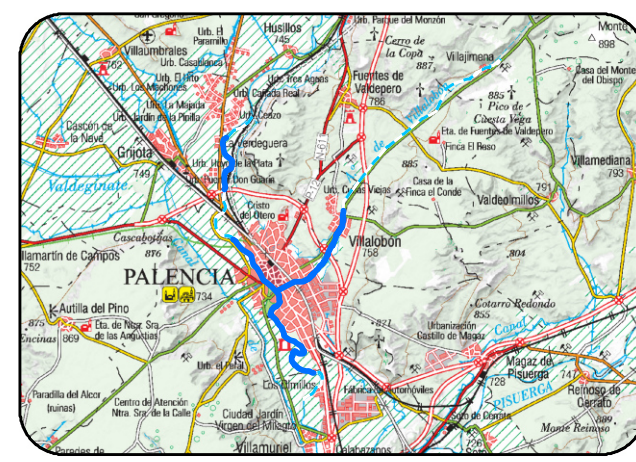
NOTAS:  
 - SISTEMA GEODÉSICO DE REFERENCIA (SGR): ETRS89. PROYECCIÓN UTM HUSO 30  
 - ORTOFOTOGRAFÍAS PROCEDENTES DEL PROYECTO PNOA 2023 LAS DELIMITACIONES Y ZONIFICACIONES DE DPH, ZSER Y ZPOL, SE HAN REVISADO Y NO CAMBIAN, RESPECTO A LAS OBTENIDAS EN CICLOS ANTERIORES, PARA EL RÍO CARRIÓN



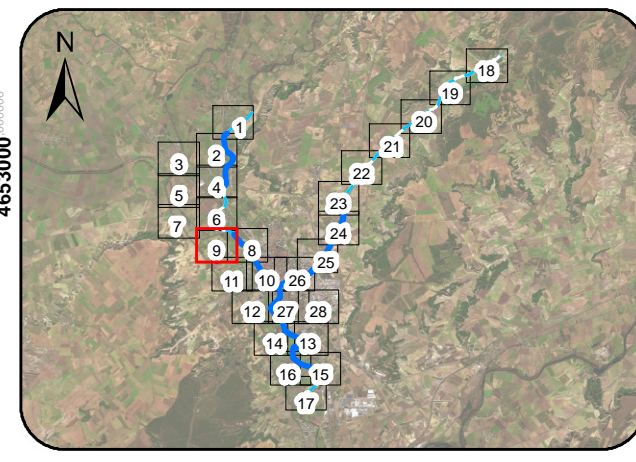
DEMARCACIÓN HIDROGRÁFICA DEL DUERO



ÁMBITO DE ESTUDIO



DISTRIBUCIÓN DE HOJAS



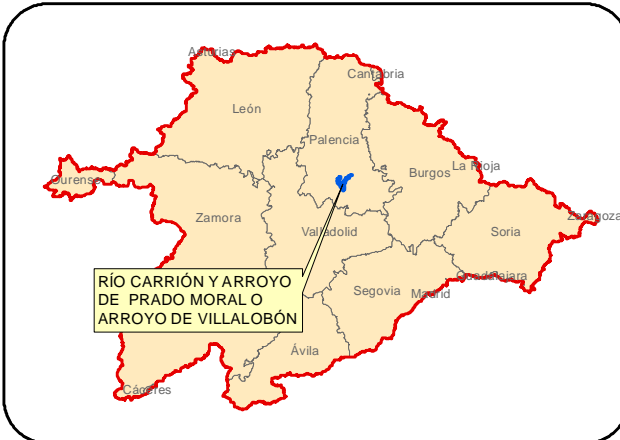
LEYENDA

- - Límites Municipales
- Ejes ARPSI Fluviales
- - - Tramos de cauce estudiado
- - - DPH Cartográfico
- Zona de Policía
- Zona de Servidumbre
- Tramo Soterrado
- Límite hoja paginado

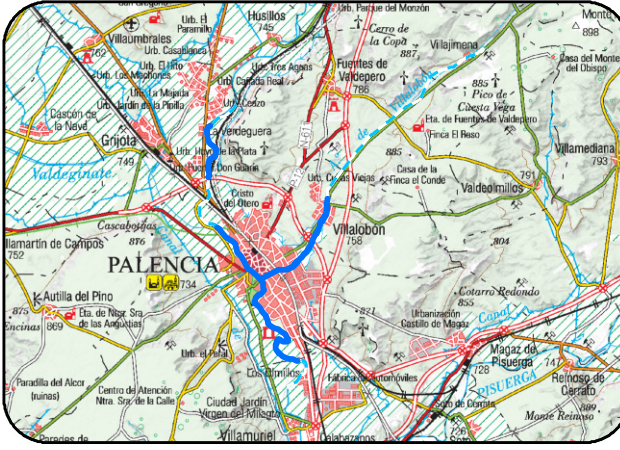
NOTAS:  
 - SISTEMA GEODÉSICO DE REFERENCIA (SGR): ETRS89. PROYECCIÓN UTM HUSO 30  
 - ORTOFOTOGRAFÍAS PROCEDENTES DEL PROYECTO PNOA 2023  
 - LAS DELIMITACIONES Y ZONIFICACIONES DE DPH, ZSER Y ZPOL, SE HAN REVISADO Y NO CAMBIAN, RESPECTO A LAS OBTENIDAS EN CICLOS ANTERIORES, PARA EL RÍO CARRIÓN



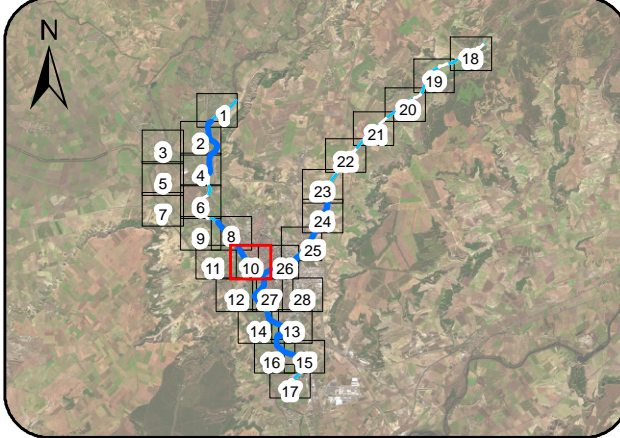
DEMARCACIÓN HIDROGRÁFICA DEL DUERO



ÁMBITO DE ESTUDIO



DISTRIBUCIÓN DE HOJAS



LEYENDA

- - Límites Municipales
- Ejes ARPSI Fluviales
- - - Tramos de cauce estudiado
- - - DPH Cartográfico
- Zona de Policía
- Zona de Servidumbre
- Tramo Soterrado
- Límite hoja paginado

NOTAS:  
 - SISTEMA GEODÉSICO DE REFERENCIA (SGR): ETRS89. PROYECCIÓN UTM HUSO 30  
 - ORTOFOTOGRAFÍAS PROCEDENTES DEL PROYECTO PNOA 2023  
 - LAS DELIMITACIONES Y ZONIFICACIONES DE DPH, ZSER Y ZPOL, SE HAN REVISADO Y NO CAMBIAN, RESPECTO A LAS OBTENIDAS EN CICLOS ANTERIORES, PARA EL RÍO CARRIÓN

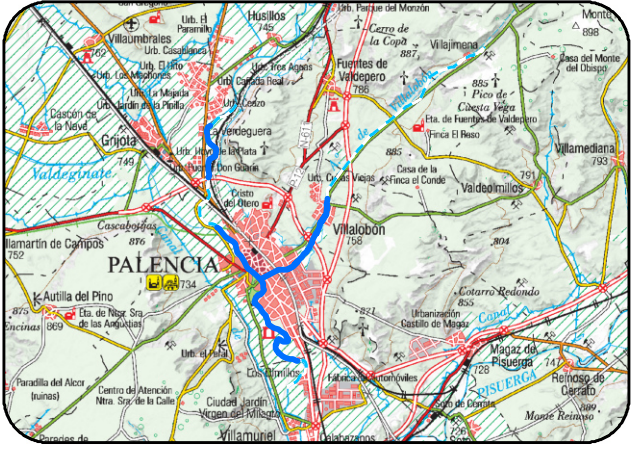


NOTA:  
DE ACUERDO CON EL PAGINADO PLANTEADO  
ESTA HOJA NO PRESENTA INFORMACIÓN  
RELATIVA A DELIMITACIÓN DE DPH

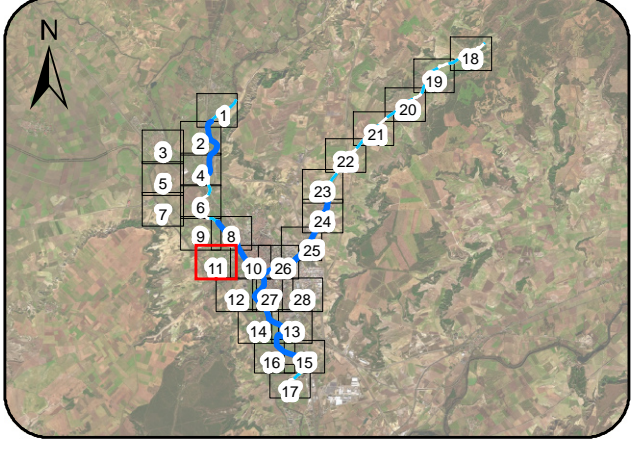
DEMARCACIÓN HIDROGRÁFICA DEL DUERO



ÁMBITO DE ESTUDIO



DISTRIBUCIÓN DE HOJAS



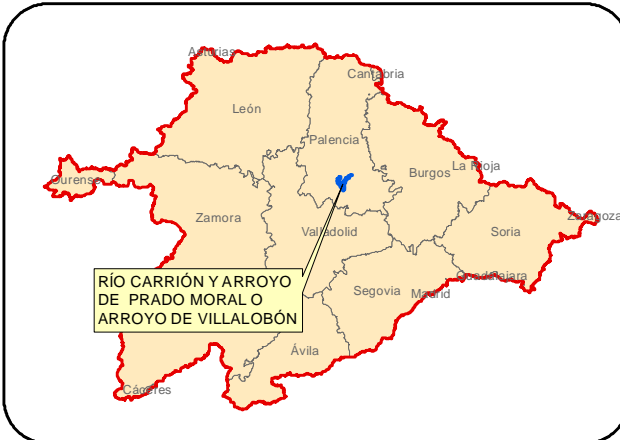
LEYENDA

- - Límites Municipales
- Ejes ARPSI Fluviales
- - - Tramos de cauce estudiado
- - - DPH Cartográfico
- Zona de Policía
- Zona de Servidumbre
- Tramo Soterrado
- Límite hoja paginado

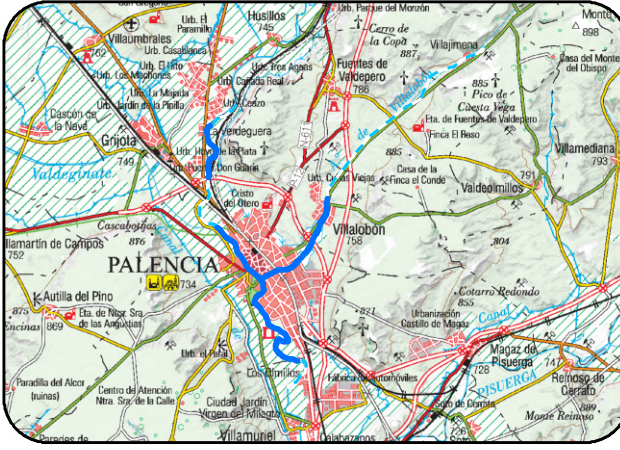
NOTAS:  
- SISTEMA GEODÉSICO DE REFERENCIA (SGR): ETRS89. PROYECCIÓN UTM HUSO 30  
- ORTOFOTOGRAFÍAS PROCEDENTES DEL PROYECTO PNOA 2023  
- LAS DELIMITACIONES Y ZONIFICACIONES DE DPH, ZSER Y ZPOL, SE HAN REVISADO Y NO CAMBIAN, RESPECTO A LAS OBTENIDAS EN CICLOS ANTERIORES, PARA EL RÍO CARRIÓN



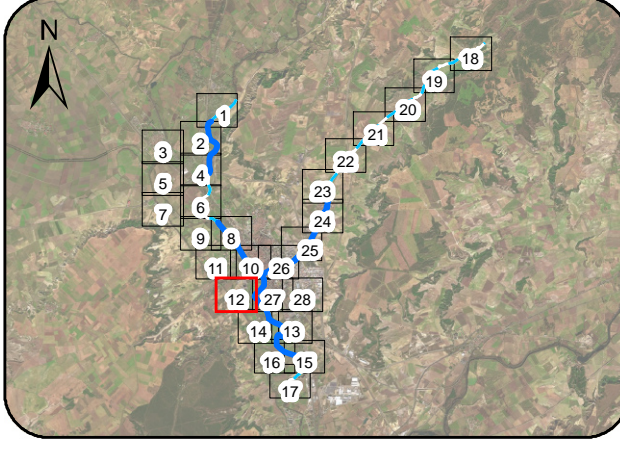
DEMARCACIÓN HIDROGRÁFICA DEL DUERO



ÁMBITO DE ESTUDIO



DISTRIBUCIÓN DE HOJAS



LEYENDA

- - Límites Municipales
- Ejes ARPSI Fluviales
- - - Tramos de cauce estudiado
- - - DPH Cartográfico
- Zona de Policia
- Zona de Servidumbre
- Tramo Soterrado
- Límite hoja paginado

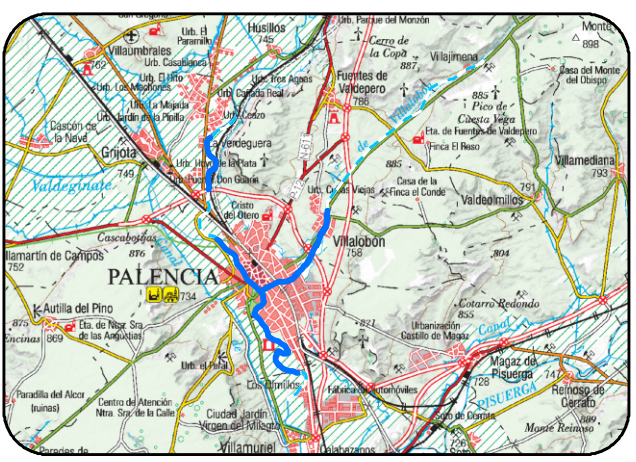
NOTAS:  
 - SISTEMA GEODÉSICO DE REFERENCIA (SGR): ETRS89. PROYECCIÓN UTM HUSO 30  
 - ORTOFOTOGRAFÍAS PROCEDENTES DEL PROYECTO PNOA 2023  
 - LAS DELIMITACIONES Y ZONIFICACIONES DE DPH, ZSER Y ZPOL, SE HAN REVISADO Y NO CAMBIAN, RESPECTO A LAS OBTENIDAS EN CICLOS ANTERIORES, PARA EL RÍO CARRIÓN



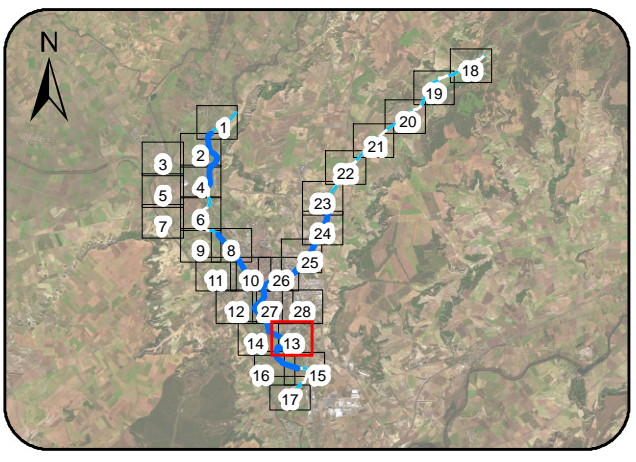
DEMARCACIÓN HIDROGRÁFICA DEL DUERO



ÁMBITO DE ESTUDIO



DISTRIBUCIÓN DE HOJAS

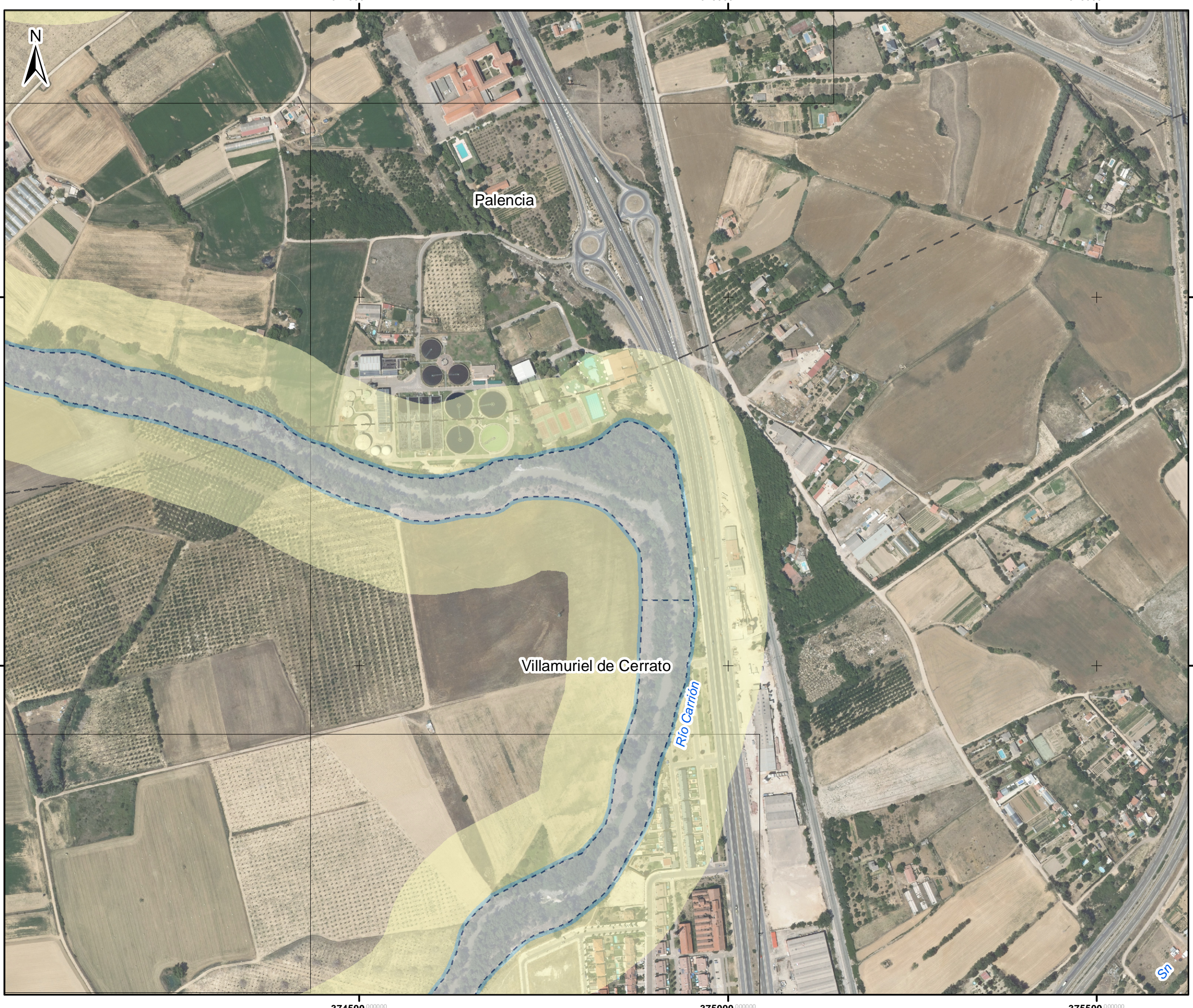


LEYENDA

- - Límites Municipales
- Ejes ARPSI Fluviales
- - - Tramos de cauce estudiado
- - - DPH Cartográfico
- Zona de Policia
- Zona de Servidumbre
- Tramo Soterrado
- Límite hoja paginado

NOTAS:  
 - SISTEMA GEODÉSICO DE REFERENCIA (SGR): ETRS89. PROYECCIÓN UTM HUSO 30  
 - ORTOFOTOGRAFÍAS PROCEDENTES DEL PROYECTO PNOA 2023  
 - LAS DELIMITACIONES Y ZONIFICACIONES DE DPH, ZSER Y ZPOL, SE HAN REVISADO Y NO CAMBIAN, RESPECTO A LAS OBTENIDAS EN CICLOS ANTERIORES, PARA EL RÍO CARRIÓN

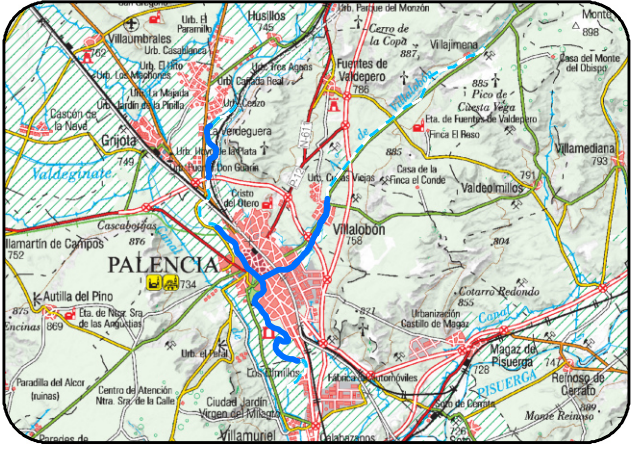




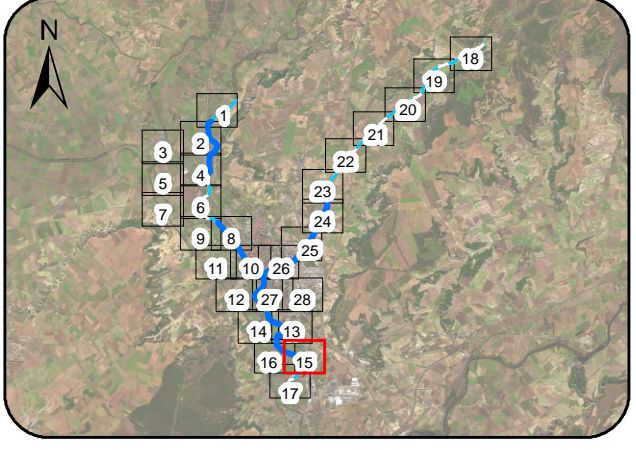
DEMARCACIÓN HIDROGRÁFICA DEL DUERO



ÁMBITO DE ESTUDIO



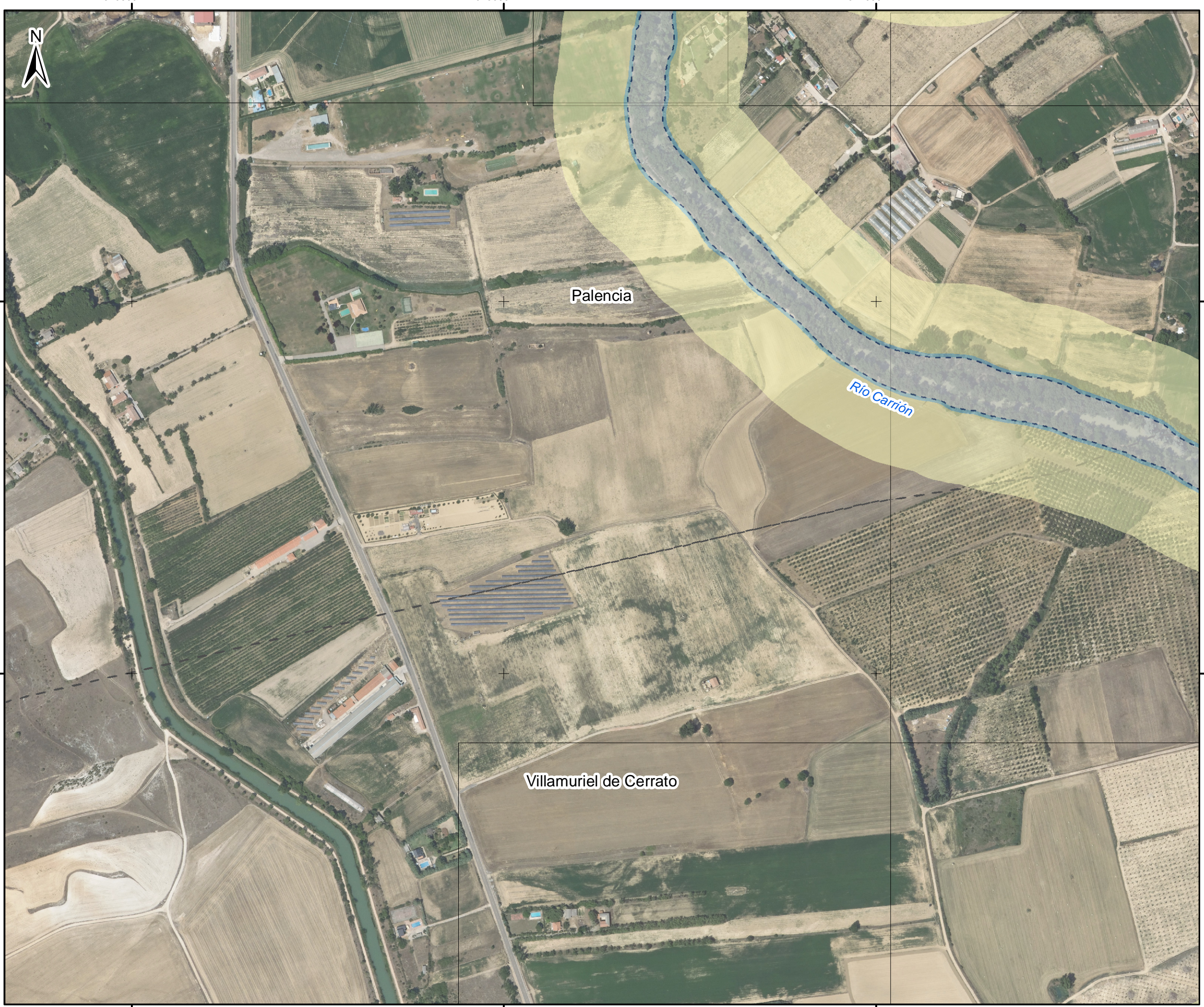
DISTRIBUCIÓN DE HOJAS



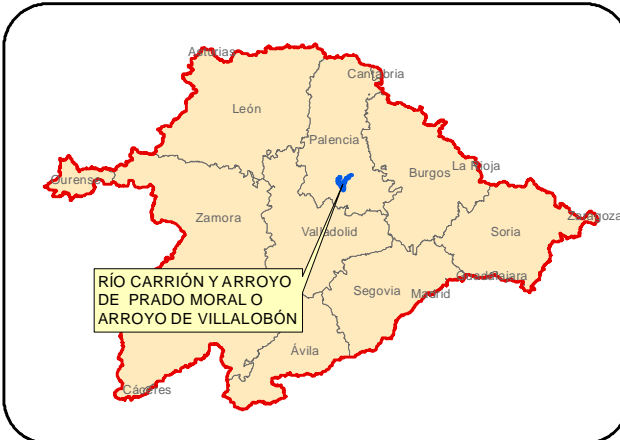
LEYENDA

- - Límites Municipales
- Ejes ARPSI Fluviales
- - - Tramos de cauce estudiado
- - - DPH Cartográfico
- Zona de Policía
- Zona de Servidumbre
- Tramo Soterrado
- Límite hoja paginado

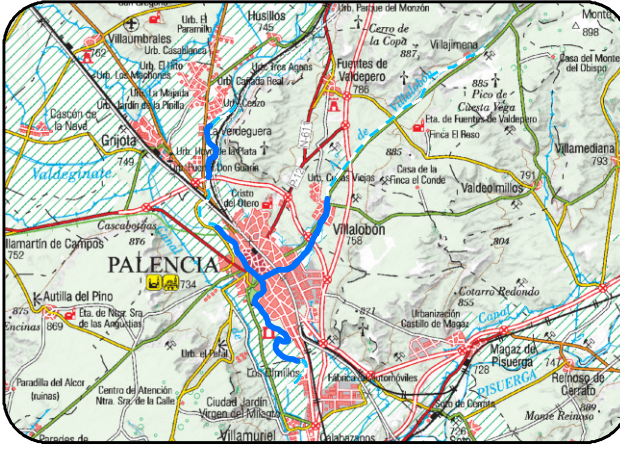
NOTAS:  
 - SISTEMA GEODÉSICO DE REFERENCIA (SGR): ETRS89. PROYECCIÓN UTM HUSO 30  
 - ORTOFOTOGRAFÍAS PROCEDENTES DEL PROYECTO PNOA 2023  
 - LAS DELIMITACIONES Y ZONIFICACIONES DE DPH, ZSER Y ZPOL, SE HAN REVISADO Y NO CAMBIAN, RESPECTO A LAS OBTENIDAS EN CICLOS ANTERIORES, PARA EL RÍO CARRIÓN



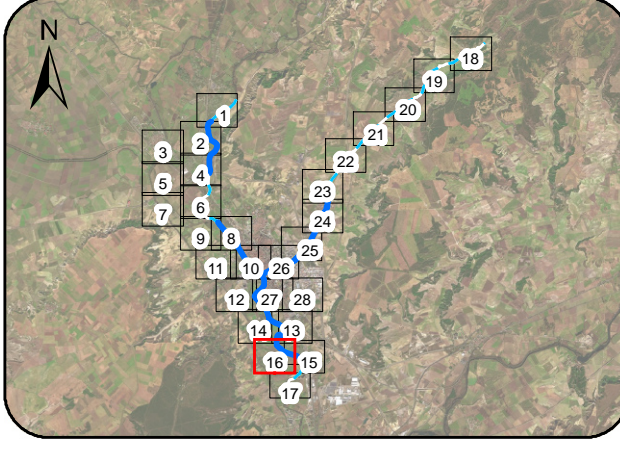
DEMARCACIÓN HIDROGRÁFICA DEL DUERO



ÁMBITO DE ESTUDIO



DISTRIBUCIÓN DE HOJAS



LEYENDA

- - Límites Municipales
- Ejes ARPSI Fluviales
- - - Tramos de cauce estudiado
- - - DPH Cartográfico
- Zona de Policia
- Zona de Servidumbre
- Tramo Soterrado
- Limite hoja paginado

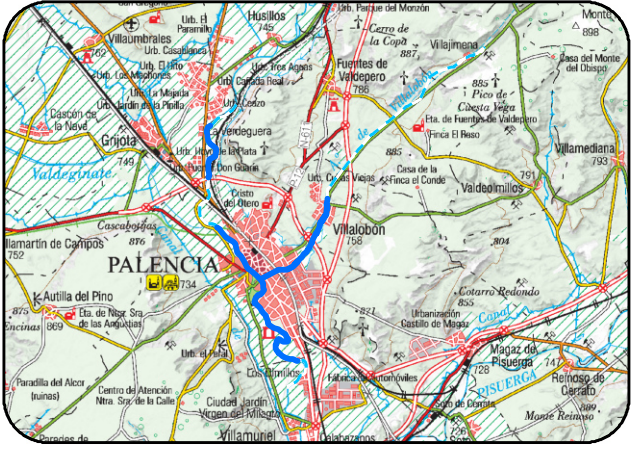
NOTAS:  
 - SISTEMA GEODÉSICO DE REFERENCIA (SGR): ETRS89. PROYECCIÓN UTM HUSO 30  
 - ORTOFOTOGRAFÍAS PROCEDENTES DEL PROYECTO PNOA 2023  
 - LAS DELIMITACIONES Y ZONIFICACIONES DE DPH, ZSER Y ZPOL, SE HAN REVISADO Y NO CAMBIAN, RESPECTO A LAS OBTENIDAS EN CICLOS ANTERIORES, PARA EL RÍO CARRIÓN



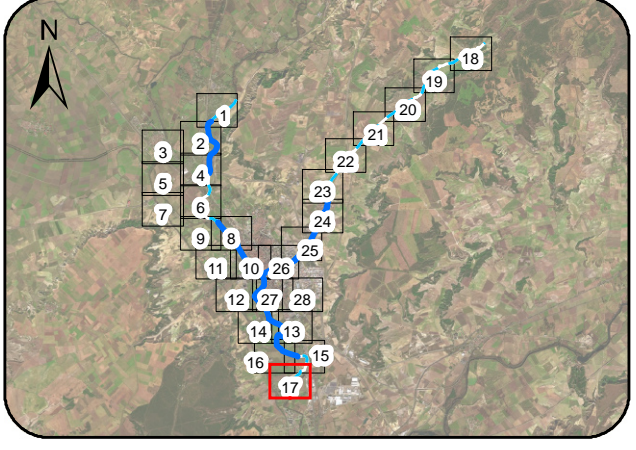
DEMARCACIÓN HIDROGRÁFICA DEL DUERO



ÁMBITO DE ESTUDIO



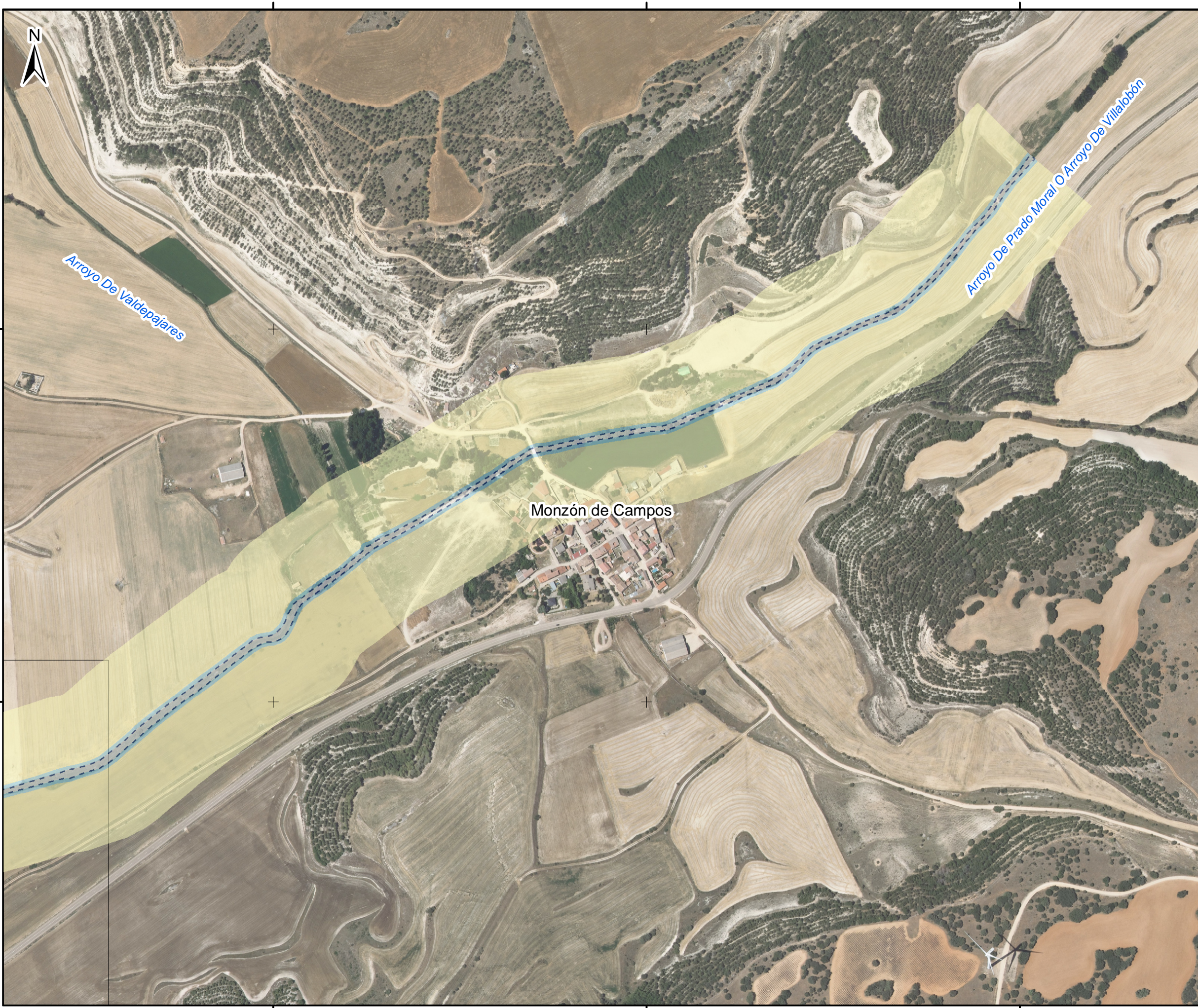
DISTRIBUCIÓN DE HOJAS



LEYENDA

- - Límites Municipales
- Ejes ARPSI Fluviales
- - - Tramos de cauce estudiado
- - - DPH Cartográfico
- Zona de Policia
- Zona de Servidumbre
- Tramo Soterrado
- Límite hoja paginado

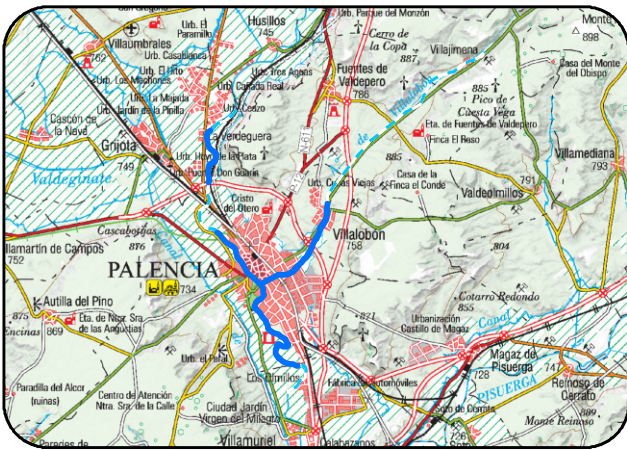
NOTAS:  
 - SISTEMA GEODÉSICO DE REFERENCIA (SGR): ETRS89. PROYECCIÓN UTM HUSO 30  
 - ORTOFOTOGRAFÍAS PROCEDENTES DEL PROYECTO PNOA 2023  
 - LAS DELIMITACIONES Y ZONIFICACIONES DE DPH, ZSER Y ZPOL, SE HAN REVISADO Y NO CAMBIAN, RESPECTO A LAS OBTENIDAS EN CICLOS ANTERIORES, PARA EL RÍO CARRIÓN



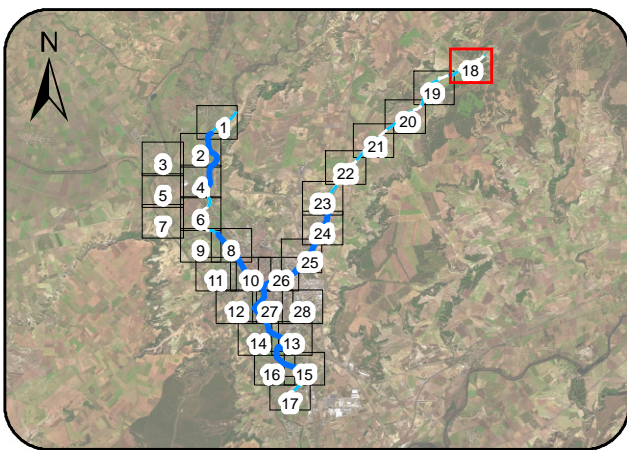
DEMARCACIÓN HIDROGRÁFICA DEL DUERO



ÁMBITO DE ESTUDIO



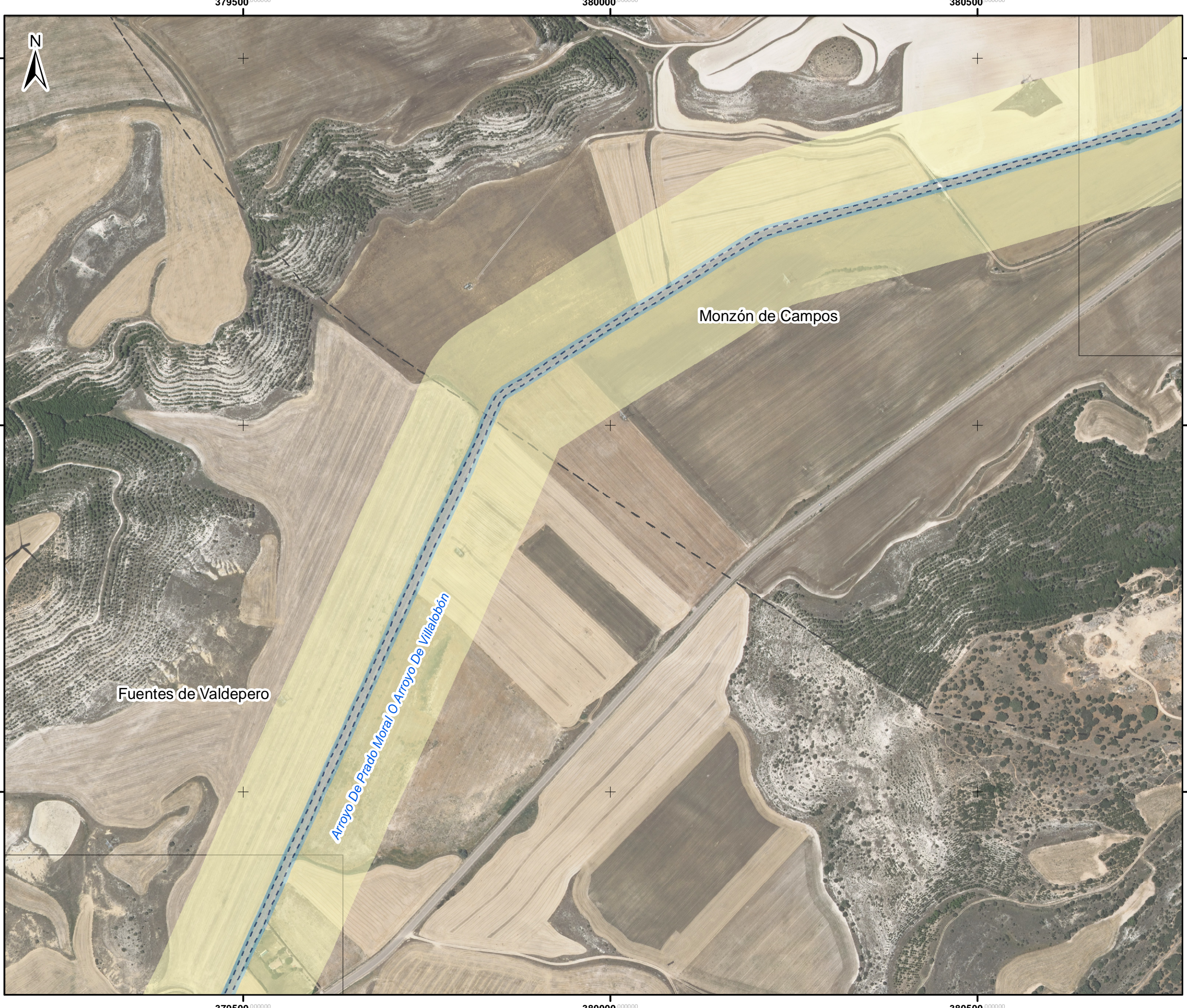
DISTRIBUCIÓN DE HOJAS



LEYENDA

- - Límites Municipales
- Ejes ARPSI Fluviales
- - - Tramos de cauce estudiado
- - - DPH Cartográfico
- Zona de Policía
- Zona de Servidumbre
- Tramo Soterrado
- Límite hoja paginado

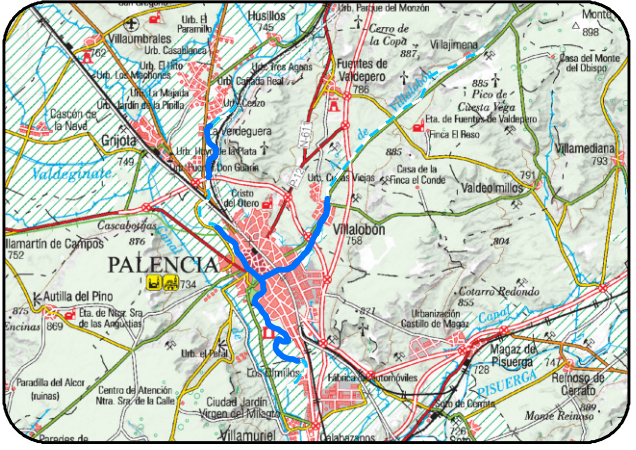
NOTAS:  
 - SISTEMA GEODÉSICO DE REFERENCIA (SGR): ETRS89. PROYECCIÓN UTM HUSO 30  
 - ORTOFOTOGRAFÍAS PROCEDENTES DEL PROYECTO PNOA 2023  
 - LAS DELIMITACIONES Y ZONIFICACIONES DE DPH, ZSER Y ZPOL, SE HAN REVISADO Y NO CAMBIAN, RESPECTO A LAS OBTENIDAS EN CICLOS ANTERIORES, PARA EL RÍO CARRIÓN



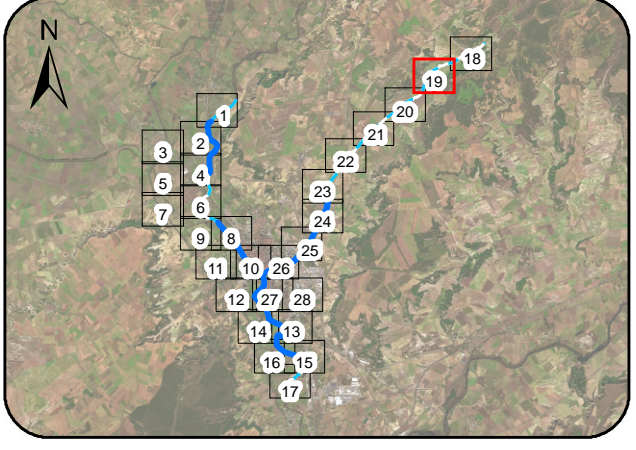
DEMARCACIÓN HIDROGRÁFICA DEL DUERO



ÁMBITO DE ESTUDIO



DISTRIBUCIÓN DE HOJAS



LEYENDA

- - Límites Municipales
- Ejes ARPSI Fluviales
- - - Tramos de cauce estudiado
- - - DPH Cartográfico
- Zona de Policía
- Zona de Servidumbre
- Tramo Soterrado
- Límite hoja paginado

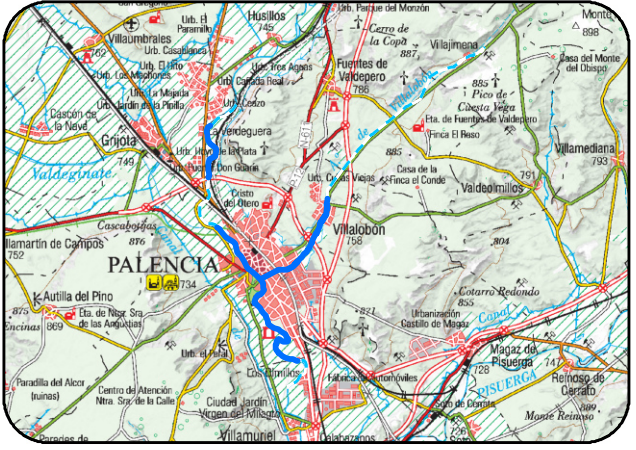
NOTAS:  
 - SISTEMA GEODÉSICO DE REFERENCIA (SGR): ETRS89. PROYECCIÓN UTM HUSO 30  
 - ORTOFOTOGRAFÍAS PROCEDENTES DEL PROYECTO PNOA 2023  
 - LAS DELIMITACIONES Y ZONIFICACIONES DE DPH, ZSER Y ZPOL, SE HAN REVISADO Y NO CAMBIAN, RESPECTO A LAS OBTENIDAS EN CICLOS ANTERIORES, PARA EL RÍO CARRIÓN



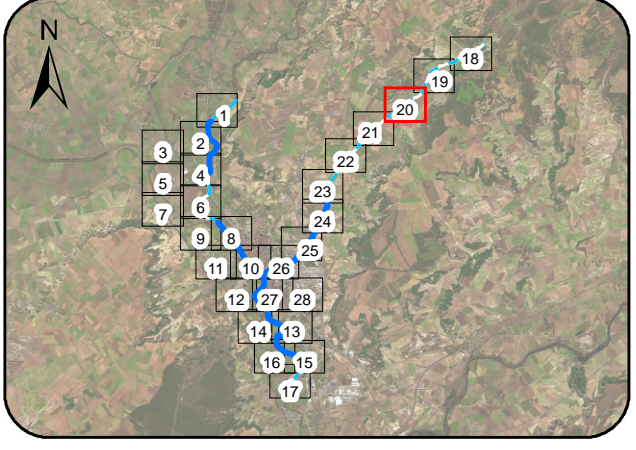
DEMARCACIÓN HIDROGRÁFICA DEL DUERO



ÁMBITO DE ESTUDIO



DISTRIBUCIÓN DE HOJAS



LEYENDA

- - Límites Municipales
- Ejes ARPSI Fluviales
- - - Tramos de cauce estudiado
- - - DPH Cartográfico
- Zona de Policía
- Zona de Servidumbre
- Tramo Soterrado
- Límite hoja paginado

NOTAS:  
 - SISTEMA GEODÉSICO DE REFERENCIA (SGR): ETRS89. PROYECCIÓN UTM HUSO 30  
 - ORTOFOTOGRAFÍAS PROCEDENTES DEL PROYECTO PNOA 2023  
 - LAS DELIMITACIONES Y ZONIFICACIONES DE DPH, ZSER Y ZPOL, SE HAN REVISADO Y NO CAMBIAN, RESPECTO A LAS OBTENIDAS EN CICLOS ANTERIORES, PARA EL RÍO CARRIÓN



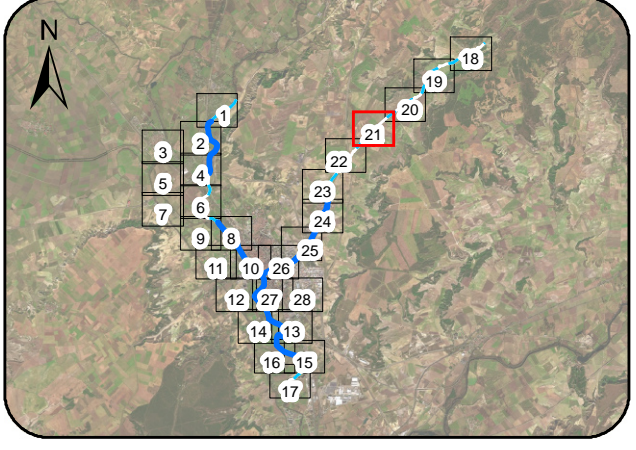
DEMARCACIÓN HIDROGRÁFICA DEL DUERO



ÁMBITO DE ESTUDIO



DISTRIBUCIÓN DE HOJAS



LEYENDA

- - Límites Municipales
- Ejes ARPSI Fluviales
- - - Tramos de cauce estudiado
- - - DPH Cartográfico
- Zona de Policía
- Zona de Servidumbre
- Tramo Soterrado
- Límite hoja paginado

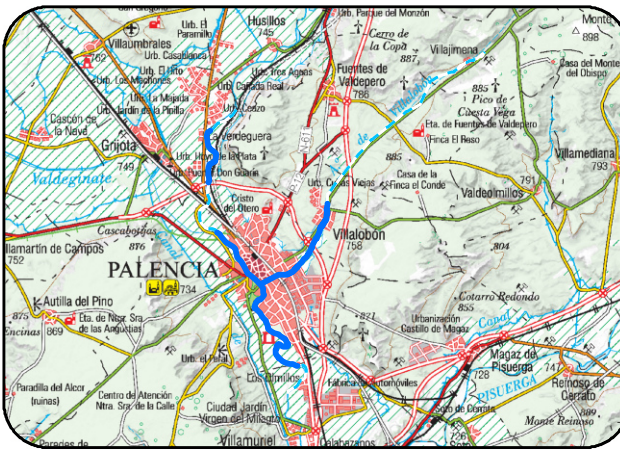
NOTAS:  
 - SISTEMA GEODÉSICO DE REFERENCIA (SGR): ETRS89. PROYECCIÓN UTM HUSO 30  
 - ORTOFOTOGRAFÍAS PROCEDENTES DEL PROYECTO PNOA 2023  
 - LAS DELIMITACIONES Y ZONIFICACIONES DE DPH, ZSER Y ZPOL, SE HAN REVISADO Y NO CAMBIAN, RESPECTO A LAS OBTENIDAS EN CICLOS ANTERIORES, PARA EL RÍO CARRIÓN



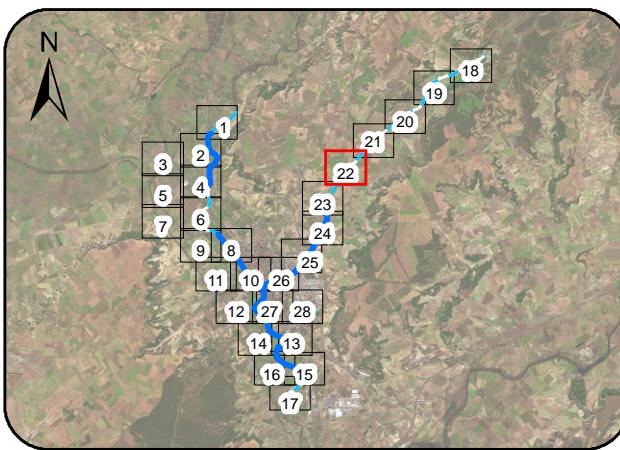
DEMARCACIÓN HIDROGRÁFICA DEL DUERO



ÁMBITO DE ESTUDIO



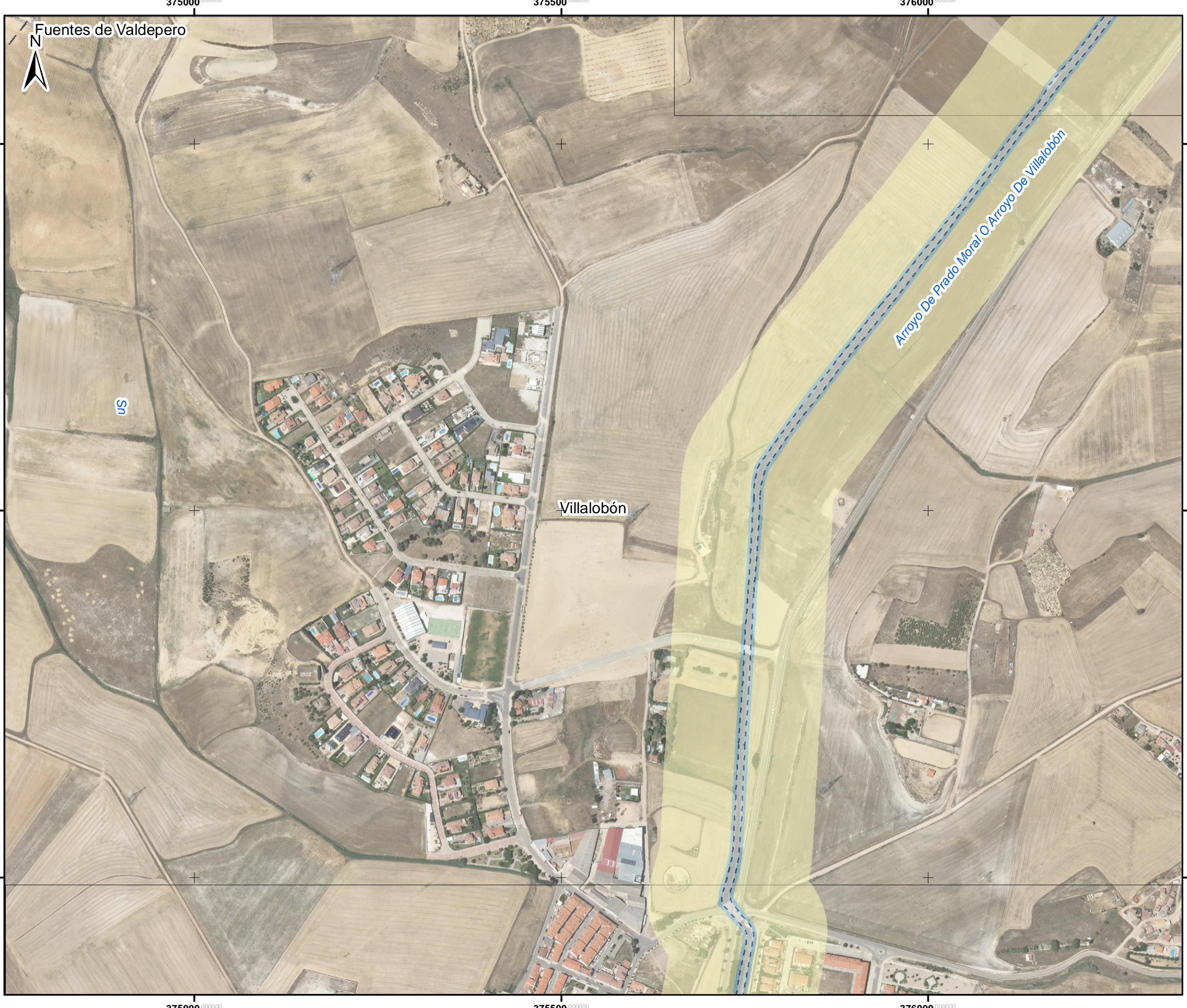
DISTRIBUCIÓN DE HOJAS



LEYENDA

- - Límites Municipales
- Ejes ARPSI Fluviales
- - - Tramos de cauce estudiado
- - - DPH Cartográfico
- Zona de Policía
- Zona de Servidumbre
- Tramo Soterrado
- Límite hoja paginado

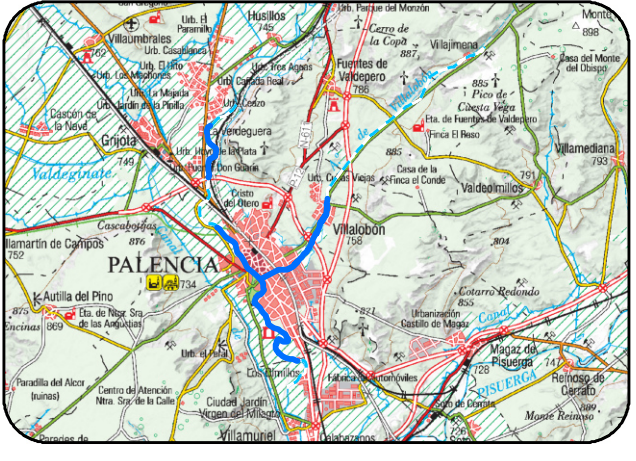
NOTAS:  
 - SISTEMA GEODÉSICO DE REFERENCIA (SGR): ETRS89. PROYECCIÓN UTM HUSO 30  
 - ORTOFOTOGRAFÍAS PROCEDENTES DEL PROYECTO PNOA 2023  
 - LAS DELIMITACIONES Y ZONIFICACIONES DE DPH, ZSER Y ZPOL, SE HAN REVISADO Y NO CAMBIAN, RESPECTO A LAS OBTENIDAS EN CICLOS ANTERIORES, PARA EL RÍO CARRIÓN



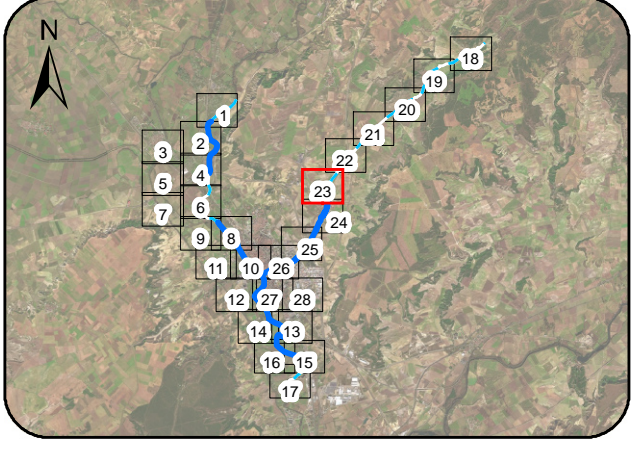
DEMARCACIÓN HIDROGRÁFICA DEL DUERO



ÁMBITO DE ESTUDIO



DISTRIBUCIÓN DE HOJAS



LEYENDA

- - Límites Municipales
- Ejes ARPSI Fluviales
- - - Tramos de cauce estudiado
- - - DPH Cartográfico
- Zona de Policía
- Zona de Servidumbre
- Tramo Soterrado
- Límite hoja paginado

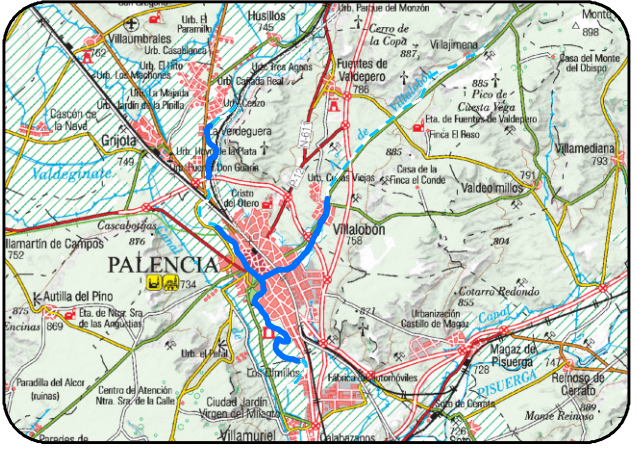
NOTAS:  
 - SISTEMA GEODÉSICO DE REFERENCIA (SGR): ETRS89. PROYECCIÓN UTM HUSO 30  
 - ORTOFOTOGRAFÍAS PROCEDENTES DEL PROYECTO PNOA 2023  
 - LAS DELIMITACIONES Y ZONIFICACIONES DE DPH, ZSER Y ZPOL, SE HAN REVISADO Y NO CAMBIAN, RESPECTO A LAS OBTENIDAS EN CICLOS ANTERIORES, PARA EL RÍO CARRIÓN



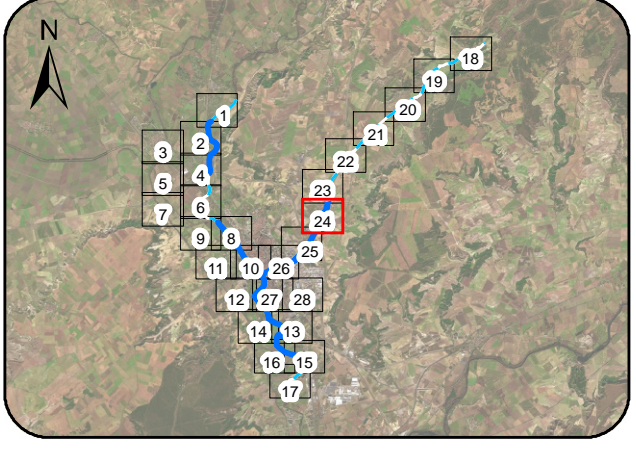
DEMARCACIÓN HIDROGRÁFICA DEL DUERO



ÁMBITO DE ESTUDIO



DISTRIBUCIÓN DE HOJAS



LEYENDA

- - Límites Municipales
- Ejes ARPSI Fluviales
- - - Tramos de cauce estudiado
- - - DPH Cartográfico
- Zona de Policía
- Zona de Servidumbre
- Tramo Soterrado
- Límite hoja paginado

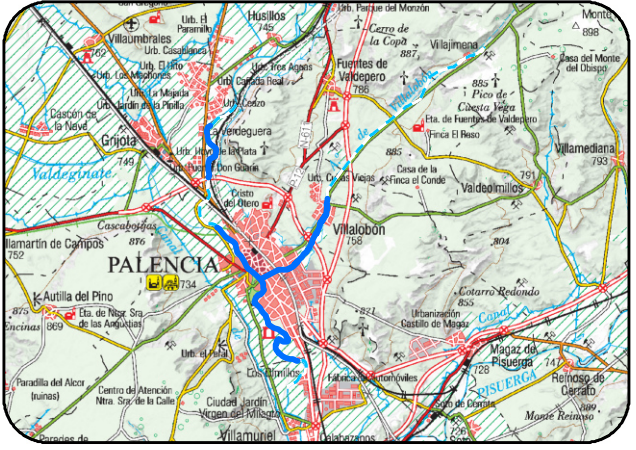
NOTAS:  
 - SISTEMA GEODÉSICO DE REFERENCIA (SGR): ETRS89. PROYECCIÓN UTM HUSO 30  
 - ORTOFOTOGRAFÍAS PROCEDENTES DEL PROYECTO PNOA 2023  
 - LAS DELIMITACIONES Y ZONIFICACIONES DE DPH, ZSER Y ZPOL, SE HAN REVISADO Y NO CAMBIAN, RESPECTO A LAS OBTENIDAS EN CICLOS ANTERIORES, PARA EL RÍO CARRIÓN



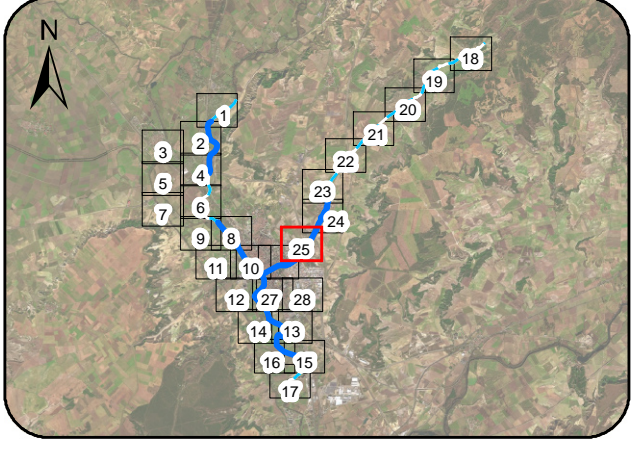
DEMARCACIÓN HIDROGRÁFICA DEL DUERO



ÁMBITO DE ESTUDIO



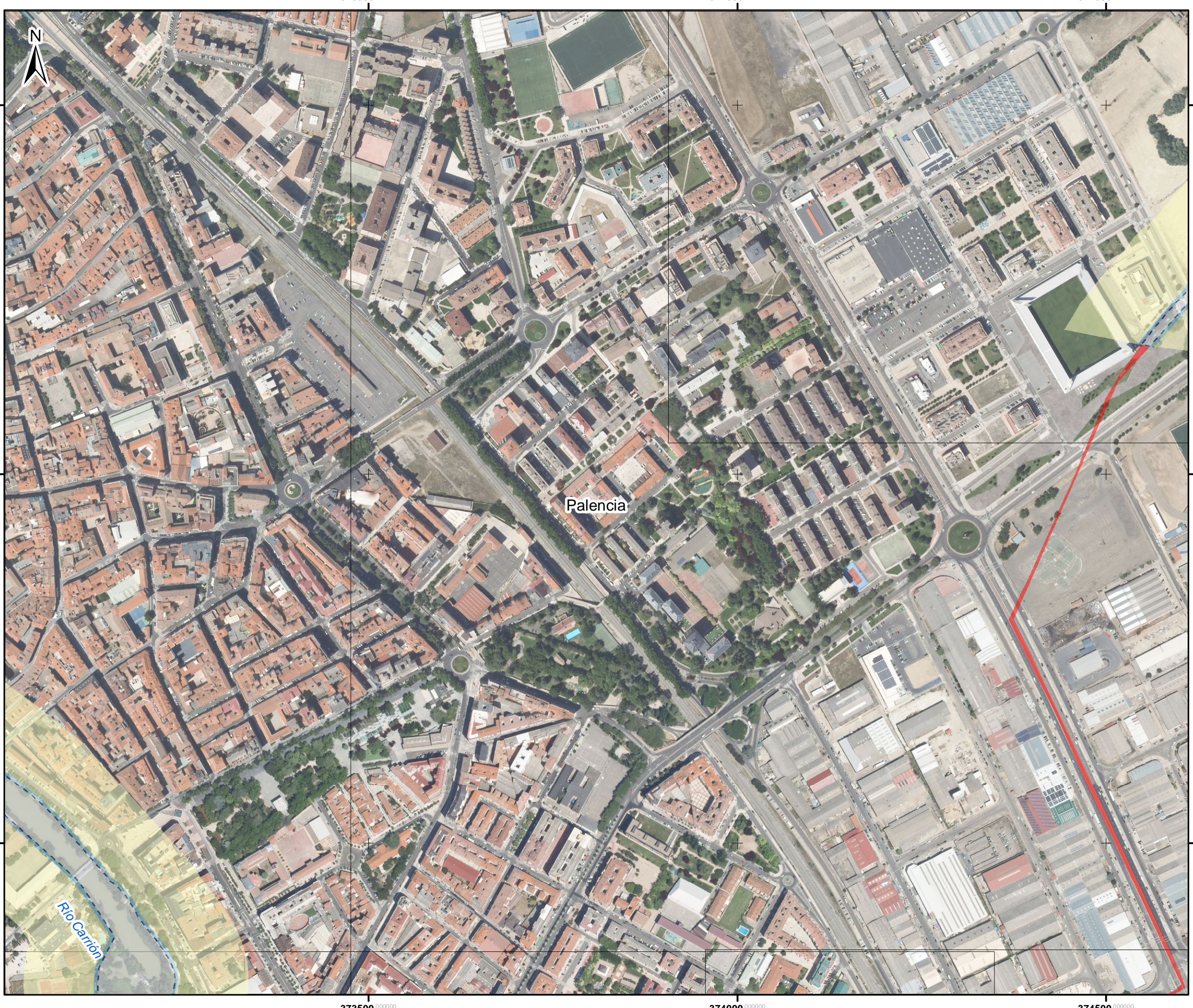
DISTRIBUCIÓN DE HOJAS



LEYENDA

- - Límites Municipales
- Ejes ARPSI Fluviales
- - - Tramos de cauce estudiado
- - - DPH Cartográfico
- Zona de Policía
- Zona de Servidumbre
- Tramo Soterrado
- Límite hoja paginado

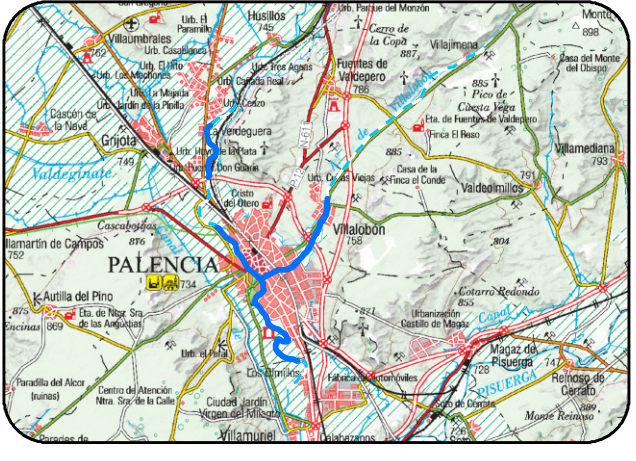
NOTAS:  
 - SISTEMA GEODÉSICO DE REFERENCIA (SGR): ETRS89. PROYECCIÓN UTM HUSO 30  
 - ORTOFOTOGRAFÍAS PROCEDENTES DEL PROYECTO PNOA 2023  
 - LAS DELIMITACIONES Y ZONIFICACIONES DE DPH, ZSER Y ZPOL, SE HAN REVISADO Y NO CAMBIAN, RESPECTO A LAS OBTENIDAS EN CICLOS ANTERIORES, PARA EL RÍO CARRIÓN



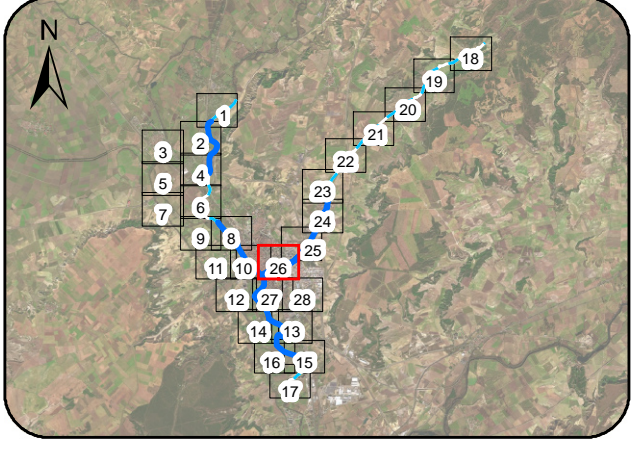
DEMARCACIÓN HIDROGRÁFICA DEL DUERO



ÁMBITO DE ESTUDIO



DISTRIBUCIÓN DE HOJAS



LEYENDA

- - Límites Municipales
- Ejes ARPSI Fluviales
- - - Tramos de cauce estudiado
- - - DPH Cartográfico
- Zona de Policía
- Zona de Servidumbre
- Tramo Soterrado
- Limite hoja paginado

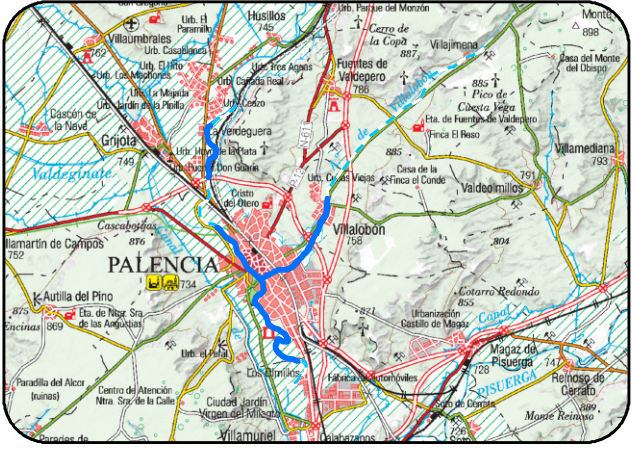
NOTAS:  
 - SISTEMA GEODÉSICO DE REFERENCIA (SGR): ETRS89. PROYECCIÓN UTM HUSO 30  
 - ORTOFOTOGRAFÍAS PROCEDENTES DEL PROYECTO PNOA 2023  
 - LAS DELIMITACIONES Y ZONIFICACIONES DE DPH, ZSER Y ZPOL, SE HAN REVISADO Y NO CAMBIAN, RESPECTO A LAS OBTENIDAS EN CICLOS ANTERIORES, PARA EL RÍO CARRIÓN



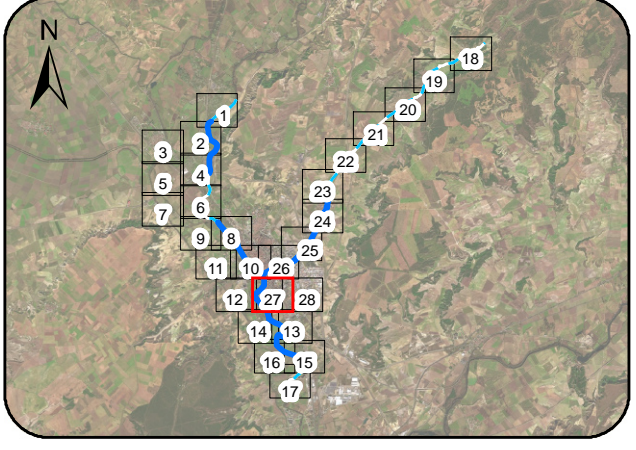
DEMARCACIÓN HIDROGRÁFICA DEL DUERO



ÁMBITO DE ESTUDIO



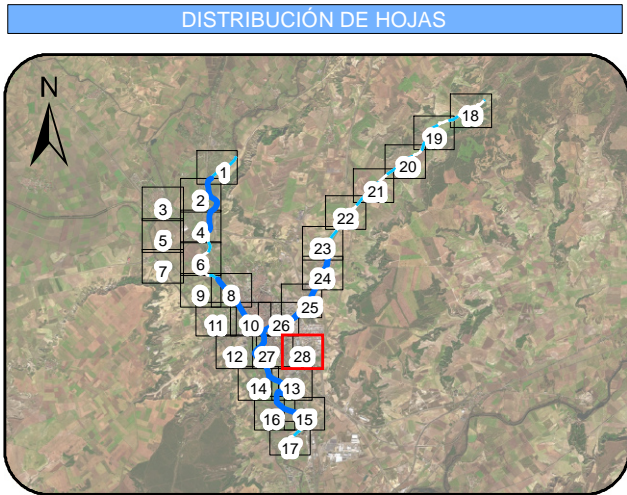
DISTRIBUCIÓN DE HOJAS



LEYENDA

- - Límites Municipales
- Ejes ARPSI Fluviales
- - - Tramos de cauce estudiado
- - - DPH Cartográfico
- Zona de Policía
- Zona de Servidumbre
- Tramo Soterrado
- Límite hoja paginado

NOTAS:  
 - SISTEMA GEODÉSICO DE REFERENCIA (SGR): ETRS89. PROYECCIÓN UTM HUSO 30  
 - ORTOFOTOGRAFÍAS PROCEDENTES DEL PROYECTO PNOA 2023  
 - LAS DELIMITACIONES Y ZONIFICACIONES DE DPH, ZSER Y ZPOL, SE HAN REVISADO Y NO CAMBIAN, RESPECTO A LAS OBTENIDAS EN CICLOS ANTERIORES, PARA EL RÍO CARRIÓN



### LEYENDA

- - Límites Municipales
- Ejes ARPSI Fluviales
- - - - Tramos de cauce estudiado
- - - - DPH Cartográfico
- Zona de Policía
- Zona de Servidumbre
- Tramo Soterrado
- Limite hoja paginado

NOTAS:  
 - SISTEMA GEODÉSICO DE REFERENCIA (SGR): ETRS89. PROYECCIÓN UTM HUSO 30  
 - ORTOFOTOGRAFÍAS PROCEDENTES DEL PROYECTO PNOA 2023  
 - LAS DELIMITACIONES Y ZONIFICACIONES DE DPH, ZSER Y ZPOL, SE HAN REVISADO Y NO CAMBIAN, RESPECTO A LAS OBTENIDAS EN CICLOS ANTERIORES, PARA EL RÍO CARRIÓN