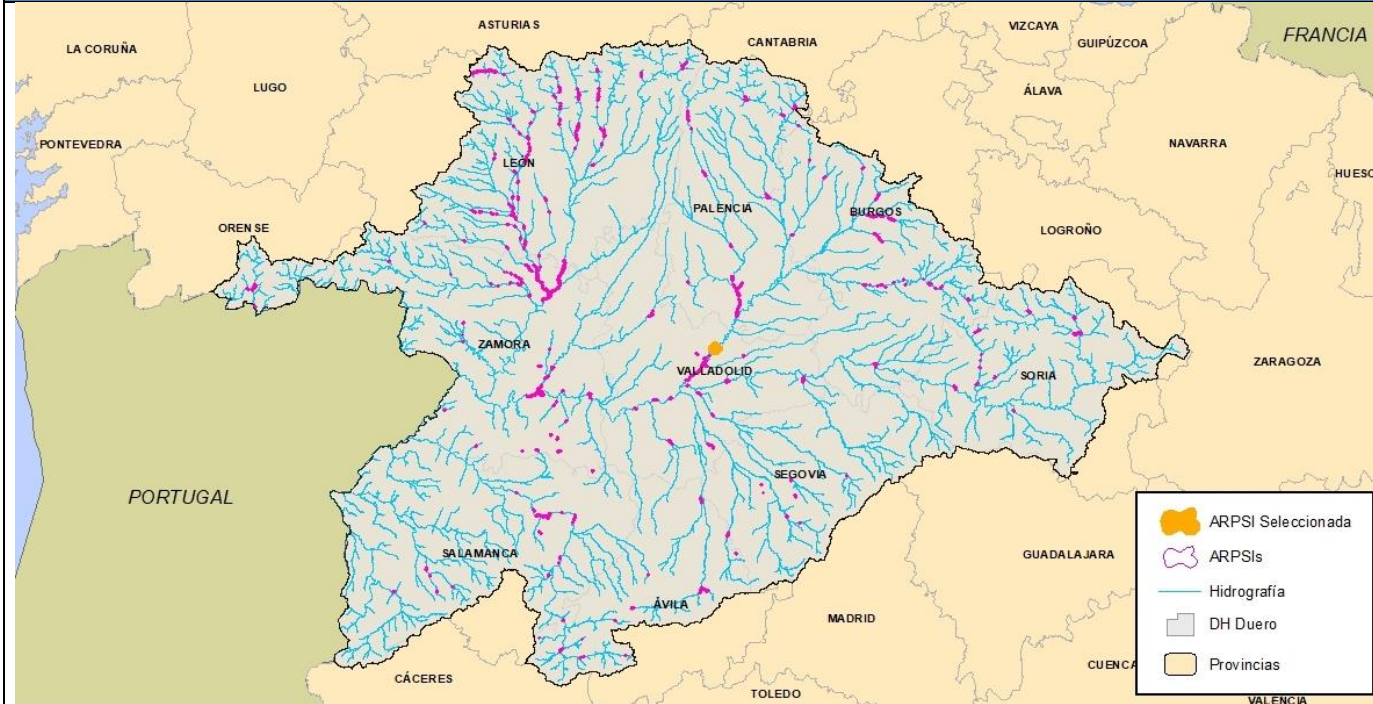


ARPSI \_ SUBTRAMO: ES020/0014\_06-180003-04

PLANO DE LOCALIZACIÓN



DATOS DE LOCALIZACIÓN

Demarcación:	D.H. Duero
Subcuenca:	Pisuerga
Cauce/s:	Pisuerga
Núcleo/s afectado/s:	Cabezón de Pisuerga
Municipio/s:	Cabezón de Pisuerga
Provincia	Valladolid
Comunidad Autónoma:	Castilla y León

HIDROLOGÍA

Caudales obtenidos mediante el empleo de la aplicación "HEC-HMS", que permite la modelización del hidrograma producido en el punto de estudio en función de los distintos períodos de retorno

CAUCE	ALTA PROB.	MEDIA PROB. (T100)	BAJA PROB.
Inicio tramo Pisuerga	966	1.952	3.124
Final tramo Pisuerga	966	1.952	3.124

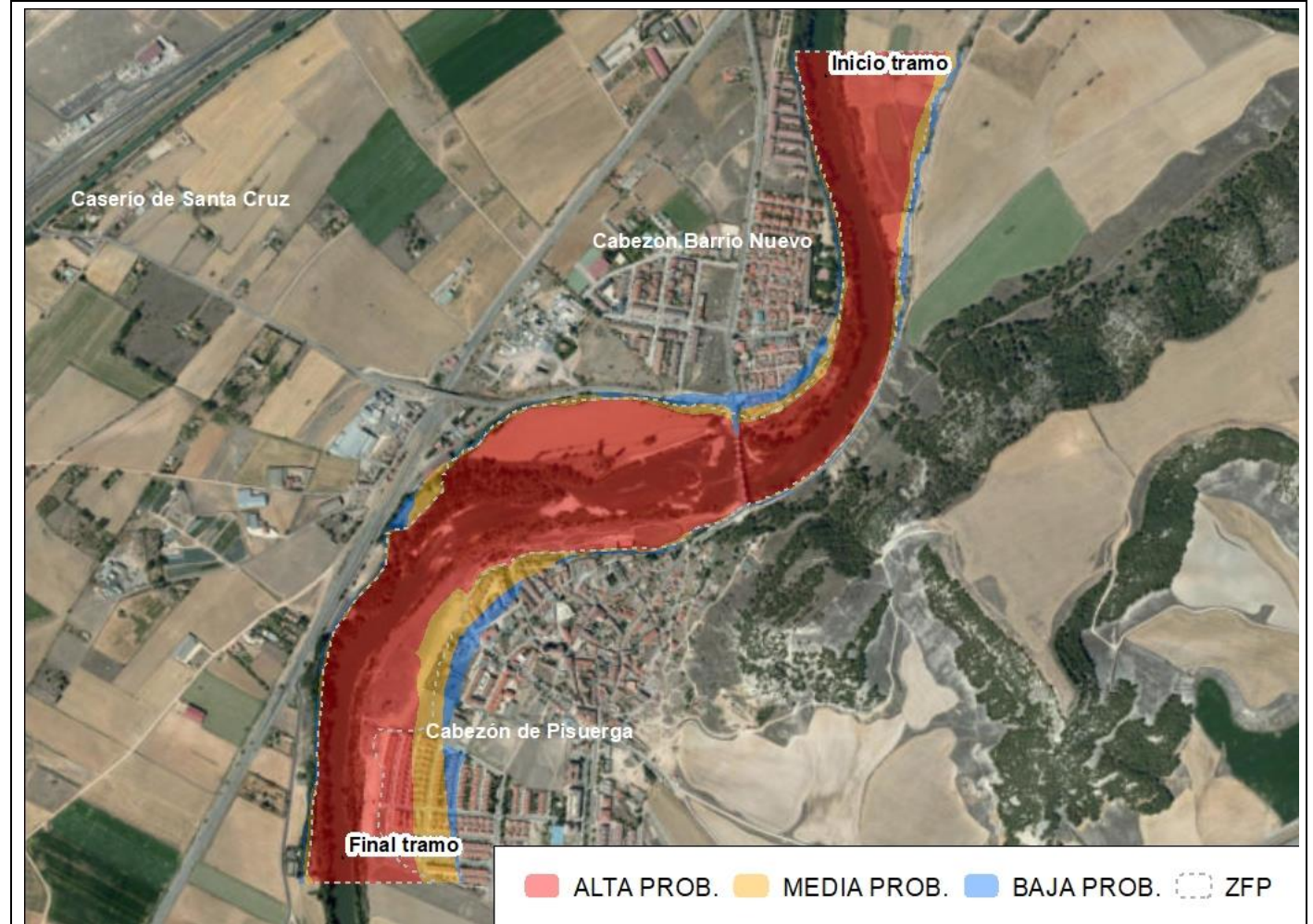
HIDRÁULICA

Modelación hidráulica realizada con el software InfoWorks RS

MAPAS DE PELIGROSIDAD

Cartografía de las zonas inundables para alta, media (T100) y baja probabilidad, de la Zona de Flujo Preferente y DPH cartográfico, según la definición recogida en el RD 9/2008.

DELIMITACIÓN DE ZONAS INUNDABLES



ALTA PROB. MEDIA PROB. BAJA PROB. ZFP

MAPAS DE RIESGO

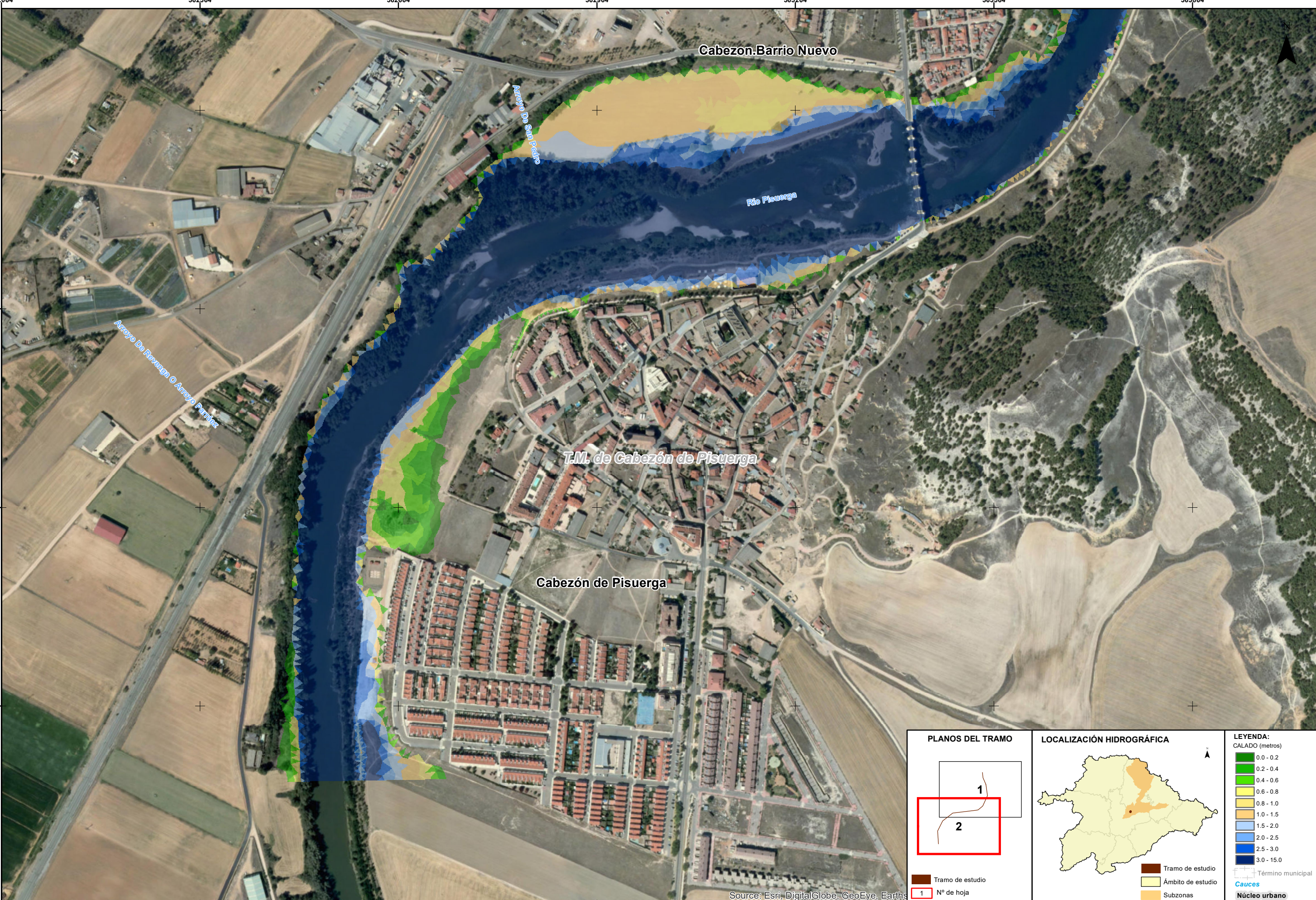
Nº de habitantes que pueden verse afectados dentro de la zona inundable	ALTA PROB.	MEDIA PROB.	BAJA PROB.
	87	248	324
Riesgos dentro de la zona inundable	EDAR <input type="checkbox"/>		Instalaciones Industriales (PRTR) <input type="checkbox"/>
	<input type="checkbox"/> Patrimonio cultural		<input type="checkbox"/> Protección Civil
	<input type="checkbox"/> Captación agua		<input type="checkbox"/> Uso recreativo
	<input type="checkbox"/> ZEC		<input type="checkbox"/> ZEPA
Código de Masas de agua afectadas	264		



- Tramo de estudio
- Ámbito de estudio
- Subzonas



<p><b>PLANOS DEL TRAMO</b></p> <p>Tramo de estudio 1 N° de hoja</p>	<p><b>LOCALIZACIÓN HIDROGRÁFICA</b></p> <p>Tramo de estudio Ámbito de estudio Subzonas</p>	<p><b>LEYENDA:</b> CALADO (metros)</p> <ul style="list-style-type: none"> <li>0.0 - 0.2</li> <li>0.2 - 0.4</li> <li>0.4 - 0.6</li> <li>0.6 - 0.8</li> <li>0.8 - 1.0</li> <li>1.0 - 1.5</li> <li>1.5 - 2.0</li> <li>2.0 - 2.5</li> <li>2.5 - 3.0</li> <li>3.0 - 15.0</li> </ul> <p>Término municipal Cauces Núcleo urbano</p>
---	--	--



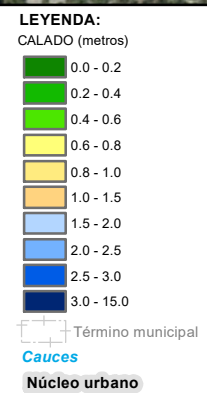
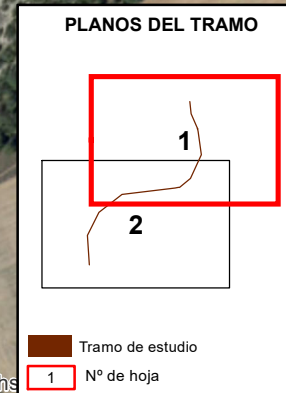
<p><b>PLANOS DEL TRAMO</b></p> <p>Tramo de estudio 1 N° de hoja</p>	<p><b>LOCALIZACIÓN HIDROGRÁFICA</b></p> <p>Tramo de estudio Ámbito de estudio Subzonas</p>	<p><b>LEYENDA:</b> CALADO (metros)</p> <ul style="list-style-type: none"> <li>0.0 - 0.2</li> <li>0.2 - 0.4</li> <li>0.4 - 0.6</li> <li>0.6 - 0.8</li> <li>0.8 - 1.0</li> <li>1.0 - 1.5</li> <li>1.5 - 2.0</li> <li>2.0 - 2.5</li> <li>2.5 - 3.0</li> <li>3.0 - 15.0</li> </ul> <p>— Término municipal Cauces Núcleo urbano</p>
---	--	--



<p><b>PLANOS DEL TRAMO</b></p> <p>Tramo de estudio 1 N° de hoja</p>	<p><b>LOCALIZACIÓN HIDROGRÁFICA</b></p> <p>Tramo de estudio Ámbito de estudio Subzonas</p>	<p><b>LEYENDA:</b> CALADO (metros)</p> <ul style="list-style-type: none"> <li>0.0 - 0.2</li> <li>0.2 - 0.4</li> <li>0.4 - 0.6</li> <li>0.6 - 0.8</li> <li>0.8 - 1.0</li> <li>1.0 - 1.5</li> <li>1.5 - 2.0</li> <li>2.0 - 2.5</li> <li>2.5 - 3.0</li> <li>3.0 - 15.0</li> </ul> <p>  Término municipal   Núcleo urbano   Cauces         </p>
---	--	---



<p><b>PLANOS DEL TRAMO</b></p> <p>Tramo de estudio 1 N° de hoja</p>	<p><b>LOCALIZACIÓN HIDROGRÁFICA</b></p> <p>Tramo de estudio Ámbito de estudio Subzonas</p>	<p><b>LEYENDA:</b> CALADO (metros)</p> <ul style="list-style-type: none"> <li>0.0 - 0.2</li> <li>0.2 - 0.4</li> <li>0.4 - 0.6</li> <li>0.6 - 0.8</li> <li>0.8 - 1.0</li> <li>1.0 - 1.5</li> <li>1.5 - 2.0</li> <li>2.0 - 2.5</li> <li>2.5 - 3.0</li> <li>3.0 - 15.0</li> </ul> <p>Término municipal Cauces Núcleo urbano</p>
---	--	--



Source: Esri, DigitalGlobe, GeoEye, Earth\*



<p><b>PLANOS DEL TRAMO</b></p> <p>Tramo de estudio 1 N° de hoja</p>	<p><b>LOCALIZACIÓN HIDROGRÁFICA</b></p> <p>Tramo de estudio Ámbito de estudio Subzonas</p>	<p><b>LEYENDA:</b> CALADO (metros)</p> <ul style="list-style-type: none"> <li>0.0 - 0.2</li> <li>0.2 - 0.4</li> <li>0.4 - 0.6</li> <li>0.6 - 0.8</li> <li>0.8 - 1.0</li> <li>1.0 - 1.5</li> <li>1.5 - 2.0</li> <li>2.0 - 2.5</li> <li>2.5 - 3.0</li> <li>3.0 - 15.0</li> </ul> <p>— Término municipal Cauces Núcleo urbano</p>
---	--	--



<p><b>PLANOS DEL TRAMO</b></p> <p>Tramo de estudio 1 N° de hoja</p>	<p><b>LOCALIZACIÓN HIDROGRÁFICA</b></p> <p>Tramo de estudio Ámbito de estudio Subzonas</p>	<p><b>LEYENDA:</b></p> <ul style="list-style-type: none"> <li>DPH CARTOGRÁFICO</li> <li>LÍMITE SERVIDUMBRE</li> <li>LÍMITE ZONA DE POLICÍA</li> <li>Término municipal</li> <li>Cauces</li> <li>Núcleo urbano</li> </ul>
---	--	---



<p><b>PLANOS DEL TRAMO</b></p> <p>Tramo de estudio 1 N° de hoja</p>	<p><b>LOCALIZACIÓN HIDROGRÁFICA</b></p> <p>Tramo de estudio Ámbito de estudio Subzonas</p>	<p><b>LEYENDA:</b></p> <ul style="list-style-type: none"> <li>DPH CARTOGRÁFICO</li> <li>LÍMITE SERVIDUMBRE</li> <li>LÍMITE ZONA DE POLICÍA</li> <li>Término municipal</li> <li>Cauces</li> <li>Núcleo urbano</li> </ul>
---	--	---



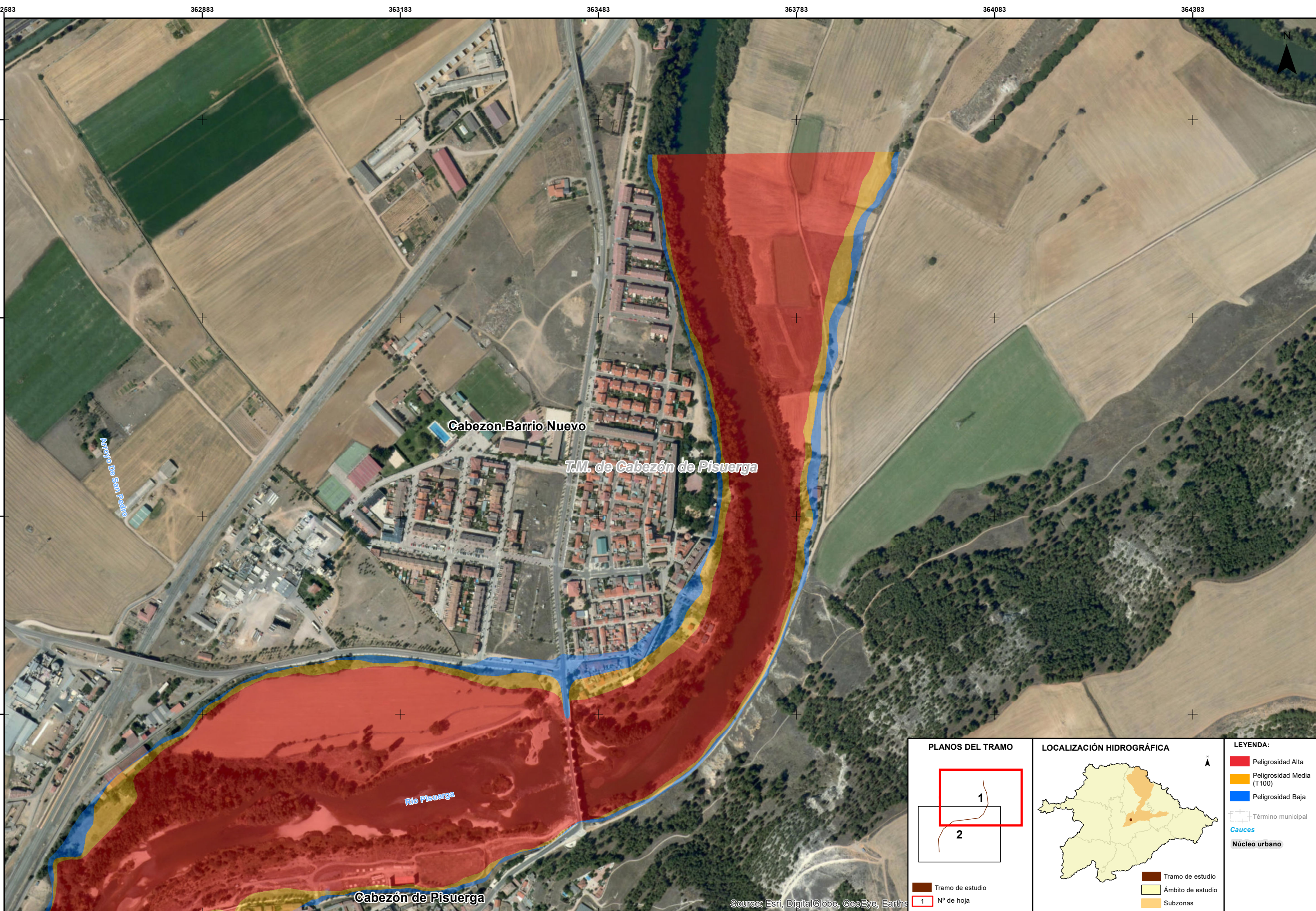
<p><b>PLANOS DEL TRAMO</b></p> <p>Tramo de estudio 1 N° de hoja</p>	<p><b>LOCALIZACIÓN HIDROGRÁFICA</b></p> <p>Tramo de estudio Ámbito de estudio Subzonas</p>	<p><b>LEYENDA:</b></p> <ul style="list-style-type: none"> <li>Z.F.P.</li> <li>Término municipal</li> <li>Cauces</li> <li>Núcleo urbano</li> </ul>
---	--	---

Source: Esri, DigitalGlobe, GeoEye, Earthstar



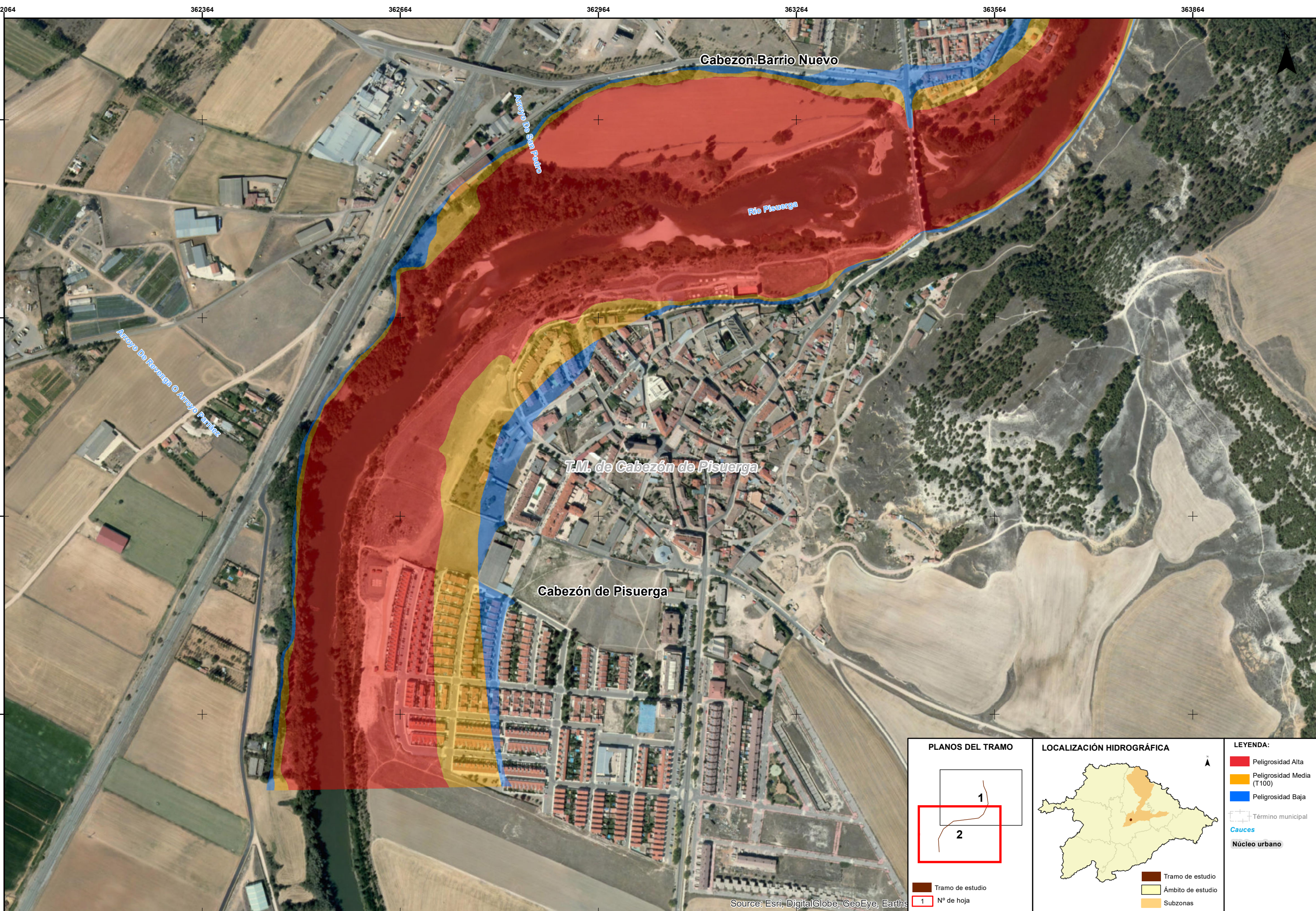
Source: Esri, DigitalGlobe, GeoEye, Earth\*

<p><b>PLANOS DEL TRAMO</b></p> <p>Tramo de estudio 1 N° de hoja</p>	<p><b>LOCALIZACIÓN HIDROGRÁFICA</b></p> <p>Tramo de estudio Ámbito de estudio Subzonas</p>	<p><b>LEYENDA:</b></p> <ul style="list-style-type: none"> <li>Z.F.P.</li> <li>Término municipal</li> <li>Cauces</li> <li>Núcleo urbano</li> </ul>
---	--	---



<p><b>PLANOS DEL TRAMO</b></p> <p>Tramo de estudio 1 Nº de hoja</p>	<p><b>LOCALIZACIÓN HIDROGRÁFICA</b></p> <p>Tramo de estudio Ámbito de estudio Subzonas</p>	<p><b>LEYENDA:</b></p> <ul style="list-style-type: none"> <li><span style="display: inline-block; width: 15px; height: 10px; background-color: red; border: 1px solid black;"></span> Peligrosidad Alta</li> <li><span style="display: inline-block; width: 15px; height: 10px; background-color: yellow; border: 1px solid black;"></span> Peligrosidad Media (T100)</li> <li><span style="display: inline-block; width: 15px; height: 10px; background-color: blue; border: 1px solid black;"></span> Peligrosidad Baja</li> <li><span style="display: inline-block; border-bottom: 1px dashed black; width: 20px;"></span> Término municipal</li> <li><span style="display: inline-block; width: 15px; height: 10px; background-color: lightblue; border: 1px solid black;"></span> Cauces</li> <li><span style="display: inline-block; width: 15px; height: 10px; background-color: gray; border: 1px solid black;"></span> Núcleo urbano</li> </ul>
---	--	--

Source: Esri, DigitalGlobe, GeoEye, Earthstar

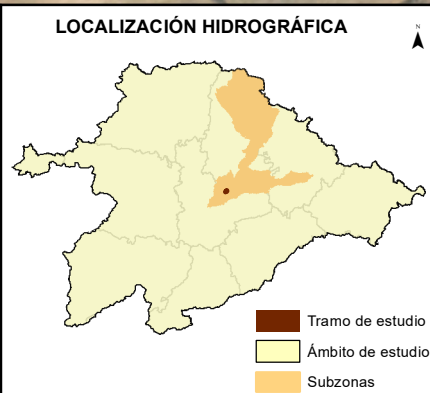
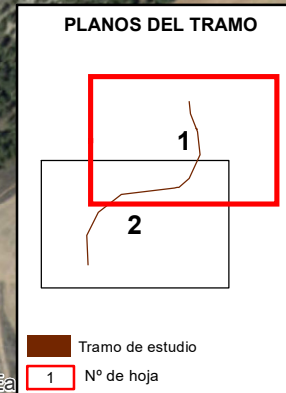


<p><b>PLANOS DEL TRAMO</b></p> <p>Tramo de estudio 1 N° de hoja</p>	<p><b>LOCALIZACIÓN HIDROGRÁFICA</b></p> <p>Tramo de estudio Ámbito de estudio Subzonas</p>	<p><b>LEYENDA:</b></p> <ul style="list-style-type: none"> <li><span style="display: inline-block; width: 15px; height: 10px; background-color: red; border: 1px solid black;"></span> Peligrosidad Alta</li> <li><span style="display: inline-block; width: 15px; height: 10px; background-color: yellow; border: 1px solid black;"></span> Peligrosidad Media (T100)</li> <li><span style="display: inline-block; width: 15px; height: 10px; background-color: blue; border: 1px solid black;"></span> Peligrosidad Baja</li> <li><span style="display: inline-block; border-bottom: 1px dashed black; width: 20px;"></span> Término municipal</li> <li><span style="display: inline-block; width: 15px; height: 10px; background-color: lightblue; border: 1px solid black;"></span> <b>Cauces</b></li> <li><span style="display: inline-block; width: 15px; height: 10px; background-color: grey; border: 1px solid black;"></span> <b>Núcleo urbano</b></li> </ul>
---	--	--

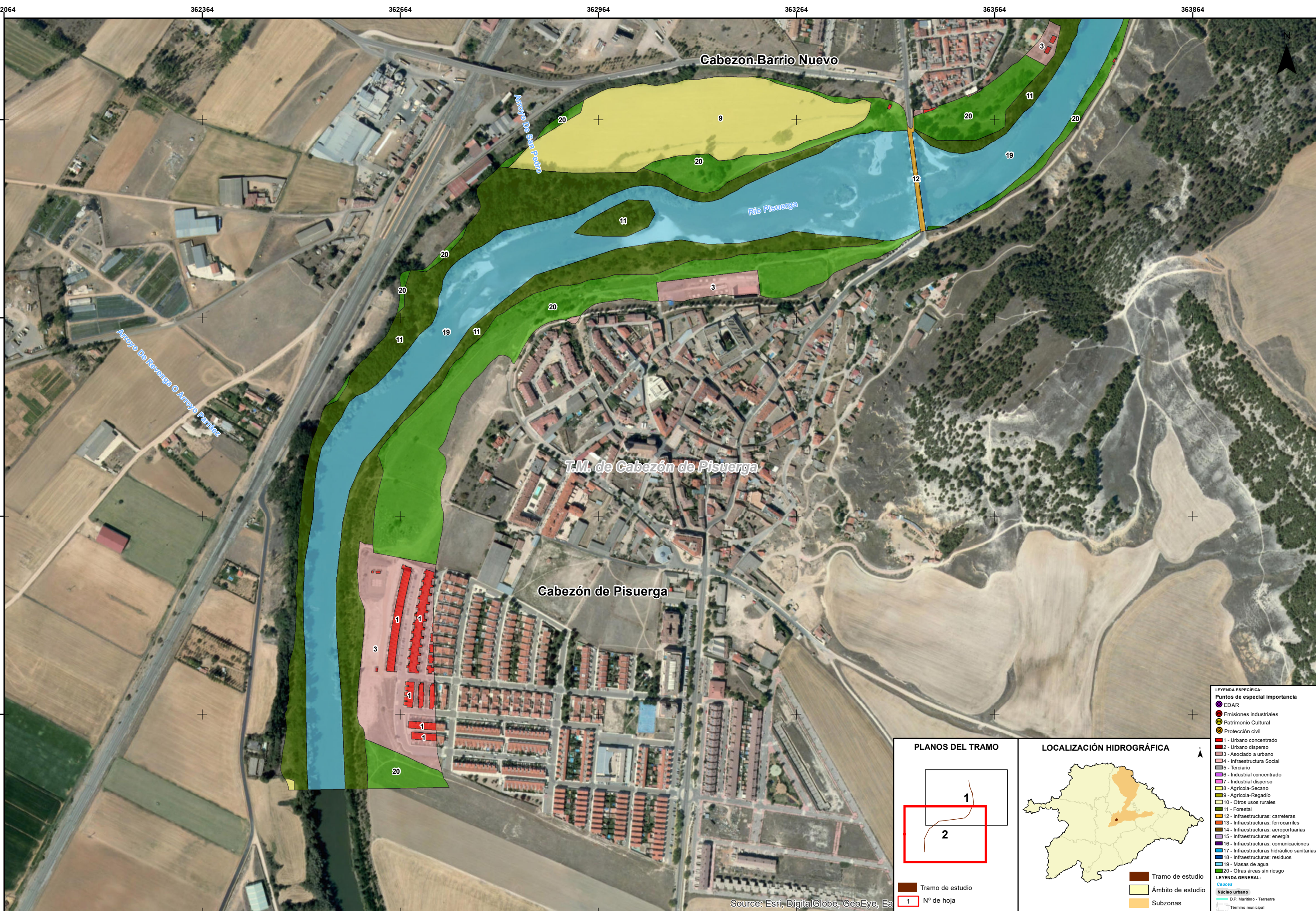
Source: Esri, DigitalGlobe, GeoEye, Earth\*



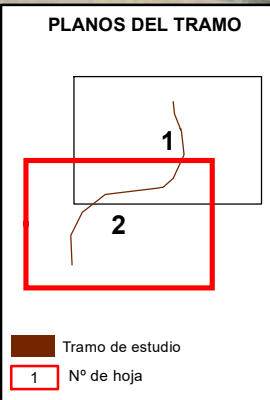
- LEYENDA ESPECÍFICA:**
- Puntos de especial importancia**
- EDAR
  - Emisiones industriales
  - Patrimonio Cultural
  - Protección civil
- 1 - Urbano concentrado**  
**2 - Urbano disperso**  
**3 - Asociado a urbano**  
**4 - Infraestructura Social**  
**5 - Terciario**  
**6 - Industrial concentrado**  
**7 - Industrial disperso**  
**8 - Agrícola-Secano**  
**9 - Agrícola-Regadío**  
**10 - Otros usos rurales**  
**11 - Forestal**  
**12 - Infraestructuras: carreteras**  
**13 - Infraestructuras: ferrocarriles**  
**14 - Infraestructuras: aeroportuarias**  
**15 - Infraestructuras: energía**  
**16 - Infraestructuras: comunicaciones**  
**17 - Infraestructuras: hidráulicas sanitarias**  
**18 - Infraestructuras: residuos**  
**19 - Masas de agua**  
**20 - Otras áreas sin riesgo**
- LEYENDA GENERAL:**
- ▭ Núcleo urbano
  - ▭ D.P. Marítimo - Terrestre
  - ▭ Término municipal



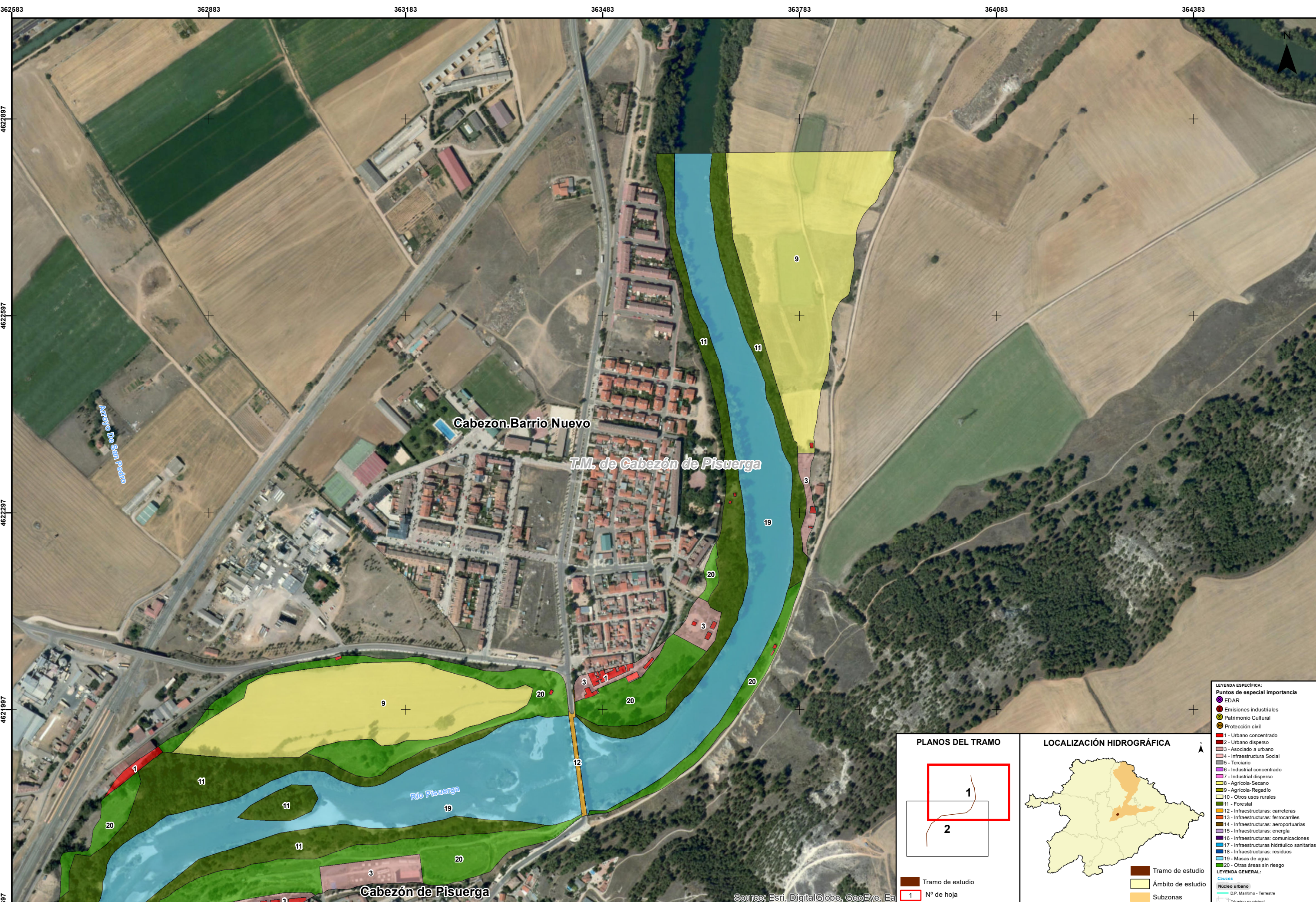
Source: Esri, DigitalGlobe, GeoEye, Ea



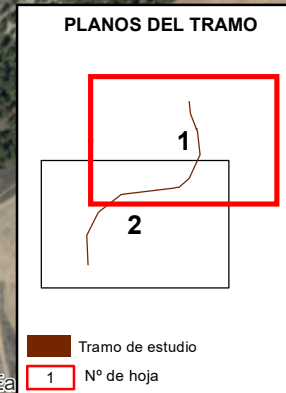
- LEYENDA ESPECIFICA:**
- Puntos de especial importancia**
- EDAR
  - Emisiones industriales
  - Patrimonio Cultural
  - Protección civil
- 1 - Urbano concentrado
  - 2 - Urbano disperso
  - 3 - Asociado a urbano
  - 4 - Infraestructura Social
  - 5 - Terciario
  - 6 - Industrial concentrado
  - 7 - Industrial disperso
  - 8 - Agrícola-Secano
  - 9 - Agrícola-Regadío
  - 10 - Otros usos rurales
  - 11 - Forestal
  - 12 - Infraestructuras: carreteras
  - 13 - Infraestructuras: ferrocarriles
  - 14 - Infraestructuras: aeroportuarias
  - 15 - Infraestructuras: energía
  - 16 - Infraestructuras: comunicaciones
  - 17 - Infraestructuras hidráulicas sanitarias
  - 18 - Infraestructuras: residuos
  - 19 - Masas de agua
  - 20 - Otras áreas sin riesgo
- LEYENDA GENERAL:**
- Núcleo urbano
  - D.P. Marítimo - Terrestre
  - Término municipal



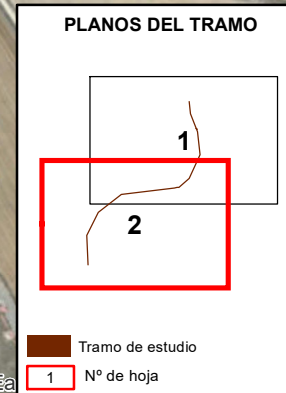
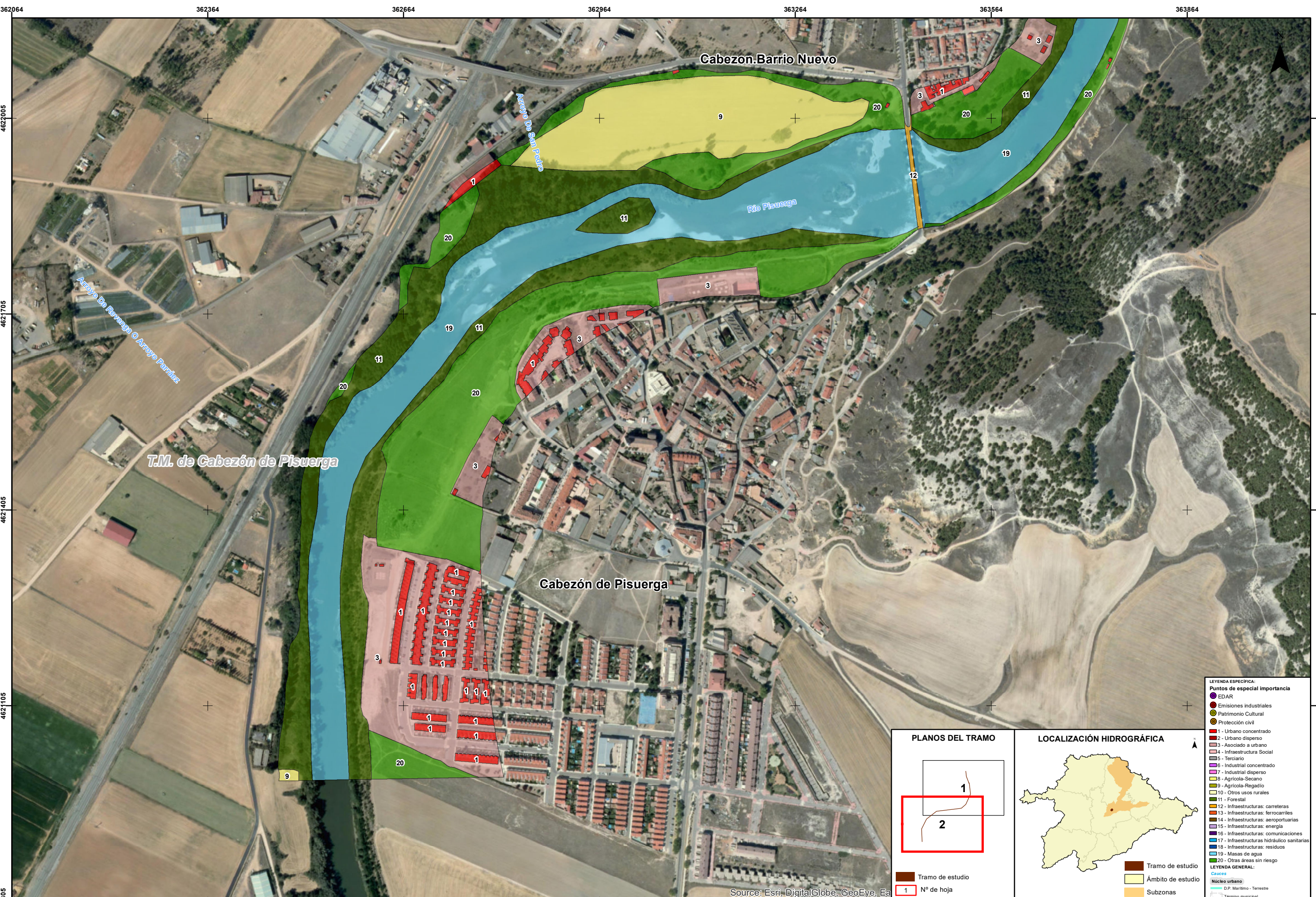
Source: Esri, DigitalGlobe, GeoEye, Ea



- LEYENDA ESPECIFICA:**
- Puntos de especial importancia
  - EDAR
  - Emisiones industriales
  - Patrimonio Cultural
  - Protección civil
  - 1 - Urbano concentrado
  - 2 - Urbano disperso
  - 3 - Asociado a urbano
  - 4 - Infraestructura Social
  - 5 - Terciario
  - 6 - Industrial concentrado
  - 7 - Industrial disperso
  - 8 - Agrícola-Secano
  - 9 - Agrícola-Regadío
  - 10 - Otros usos rurales
  - 11 - Forestal
  - 12 - Infraestructuras: carreteras
  - 13 - Infraestructuras: ferrocarriles
  - 14 - Infraestructuras: aeroportuarias
  - 15 - Infraestructuras: energía
  - 16 - Infraestructuras: comunicaciones
  - 17 - Infraestructuras: hidráulicas sanitarias
  - 18 - Infraestructuras: residuos
  - 19 - Masas de agua
  - 20 - Otras áreas sin riesgo
- LEYENDA GENERAL:**
- ▭ Núcleo urbano
  - ▭ D.P. Marítimo - Terrestre
  - ▭ Tramo de estudio
  - ▭ Ámbito de estudio
  - ▭ Subzonas
  - ▭ Término municipal



Source: Esri, DigitalGlobe, GeoEye, Ea



**LEYENDA ESPECÍFICA:**

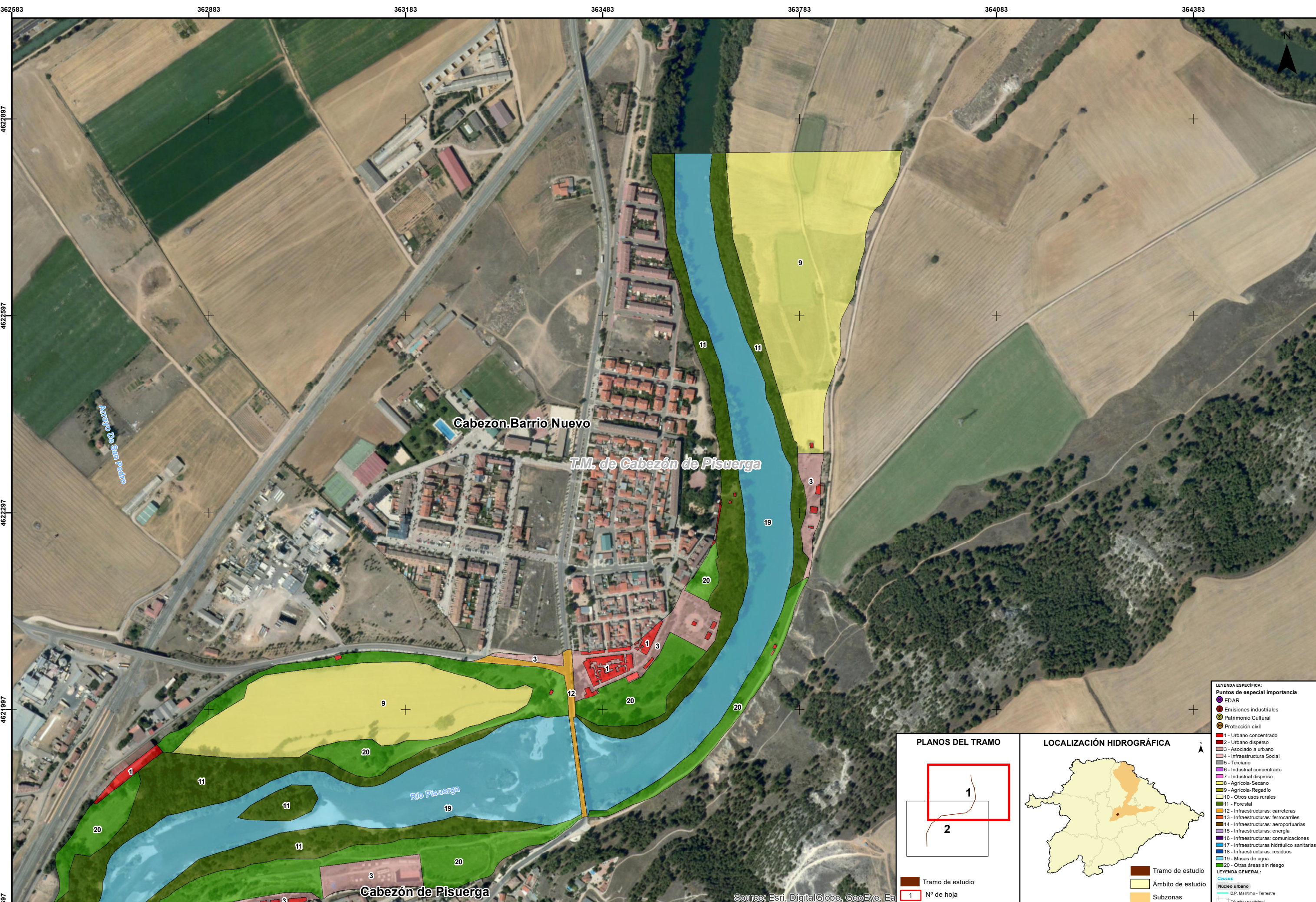
**Puntos de especial importancia**

- EDAR
- Emisiones industriales
- Patrimonio Cultural
- Protección civil

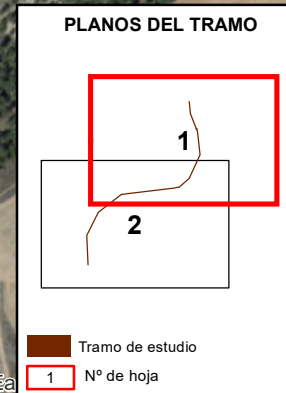
**1 - Urbano concentrado**  
**2 - Urbano disperso**  
**3 - Asociado a urbano**  
**4 - Infraestructura Social**  
**5 - Terciario**  
**6 - Industrial concentrado**  
**7 - Industrial disperso**  
**8 - Agrícola-Secano**  
**9 - Agrícola-Regadío**  
**10 - Otros usos rurales**  
**11 - Forestal**  
**12 - Infraestructuras: carreteras**  
**13 - Infraestructuras: ferrocarriles**  
**14 - Infraestructuras: aeroportuarias**  
**15 - Infraestructuras: energía**  
**16 - Infraestructuras: comunicaciones**  
**17 - Infraestructuras: hidráulico sanitarias**  
**18 - Infraestructuras: residuos**  
**19 - Masas de agua**  
**20 - Otras áreas sin riesgo**

**LEYENDA GENERAL:**

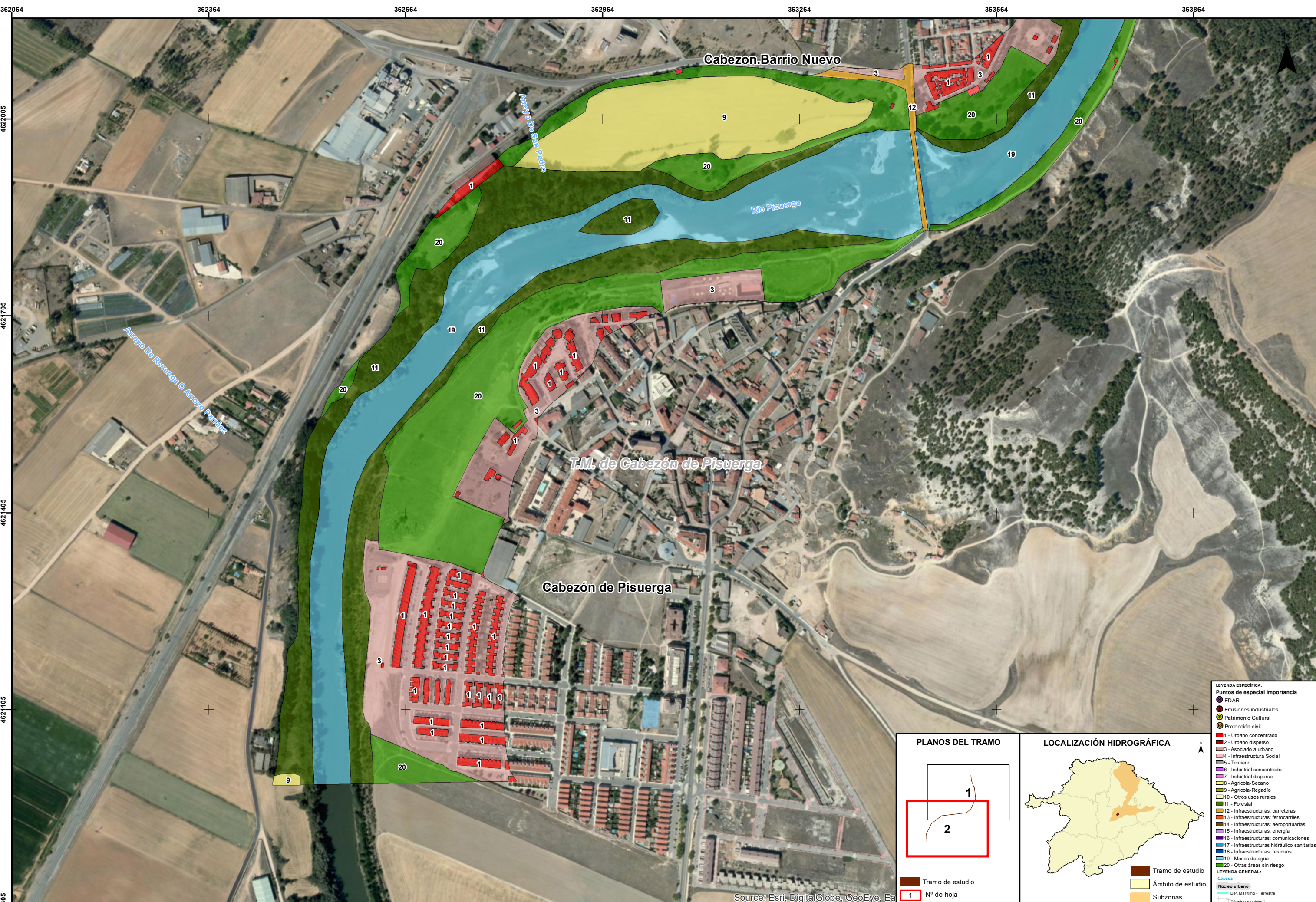
● Núcleo urbano  
 ● D.P. Marítimo - Terrestre  
 ● Término municipal



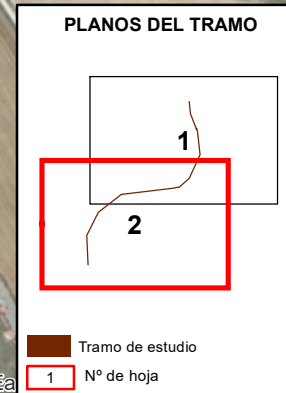
- LEYENDA ESPECÍFICA:**
- Puntos de especial importancia
  - EDAR
  - Emisiones industriales
  - Patrimonio Cultural
  - Protección civil
  - 1 - Urbano concentrado
  - 2 - Urbano disperso
  - 3 - Asociado a urbano
  - 4 - Infraestructura Social
  - 5 - Terciario
  - 6 - Industrial concentrado
  - 7 - Industrial disperso
  - 8 - Agrícola-Secano
  - 9 - Agrícola-Regadío
  - 10 - Otros usos rurales
  - 11 - Forestal
  - 12 - Infraestructuras: carreteras
  - 13 - Infraestructuras: ferrocarriles
  - 14 - Infraestructuras: aeroportuarias
  - 15 - Infraestructuras: energía
  - 16 - Infraestructuras: comunicaciones
  - 17 - Infraestructuras: hidráulicas sanitarias
  - 18 - Infraestructuras: residuos
  - 19 - Masas de agua
  - 20 - Otras áreas sin riesgo
- LEYENDA GENERAL:**
- ▭ Núcleo urbano
  - ▭ D.P. Marítimo - Terrestre
  - ▭ Tramo de estudio
  - ▭ Ámbito de estudio
  - ▭ Subzonas
  - ▭ Término municipal



Source: Esri, DigitalGlobe, GeoEye, Ea



- LEYENDA ESPECÍFICA:**
- Puntos de especial importancia**
- EDAR
  - Emisiones industriales
  - Patrimonio Cultural
  - Protección civil
- 1** - Urbano concentrado  
**2** - Urbano disperso  
**3** - Asociado a urbano  
**4** - Infraestructura Social  
**5** - Terciario  
**6** - Industrial concentrado  
**7** - Industrial disperso  
**8** - Agrícola-Secano  
**9** - Agrícola-Regadío  
**10** - Otros usos rurales  
**11** - Forestal  
**12** - Infraestructuras: carreteras  
**13** - Infraestructuras: ferrocarriles  
**14** - Infraestructuras: aeroportuarias  
**15** - Infraestructuras: energía  
**16** - Infraestructuras: comunicaciones  
**17** - Infraestructuras: hidráulico sanitarias  
**18** - Infraestructuras: residuos  
**19** - Masas de agua  
**20** - Otras áreas sin riesgo
- LEYENDA GENERAL:**
- líneas**
- Núcleo urbano
  - D.P. Marítimo - Terrestre
  - Término municipal



Source: Esri, DigitalGlobe, GeoEye, Ea