
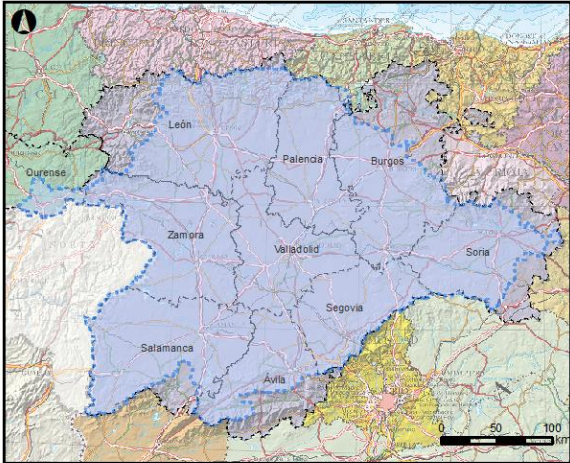
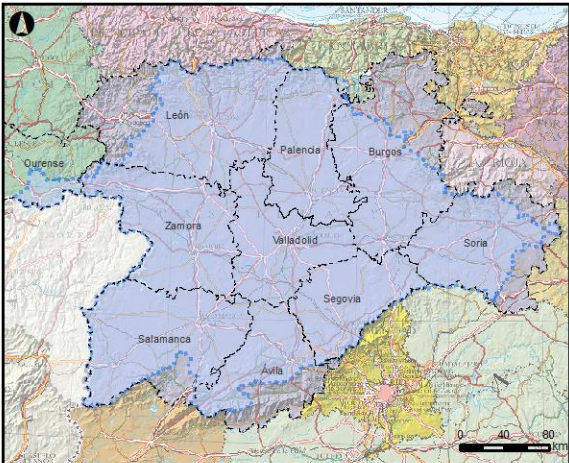
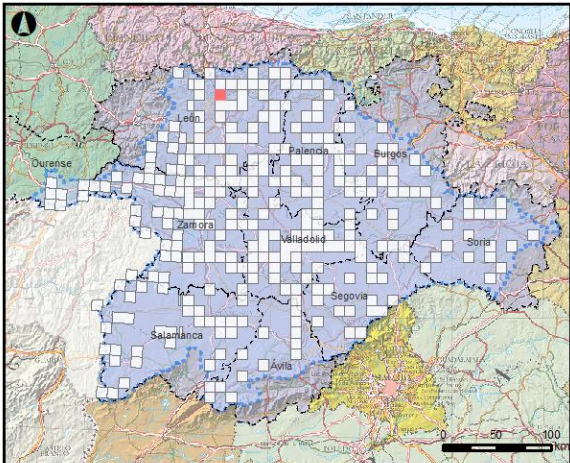
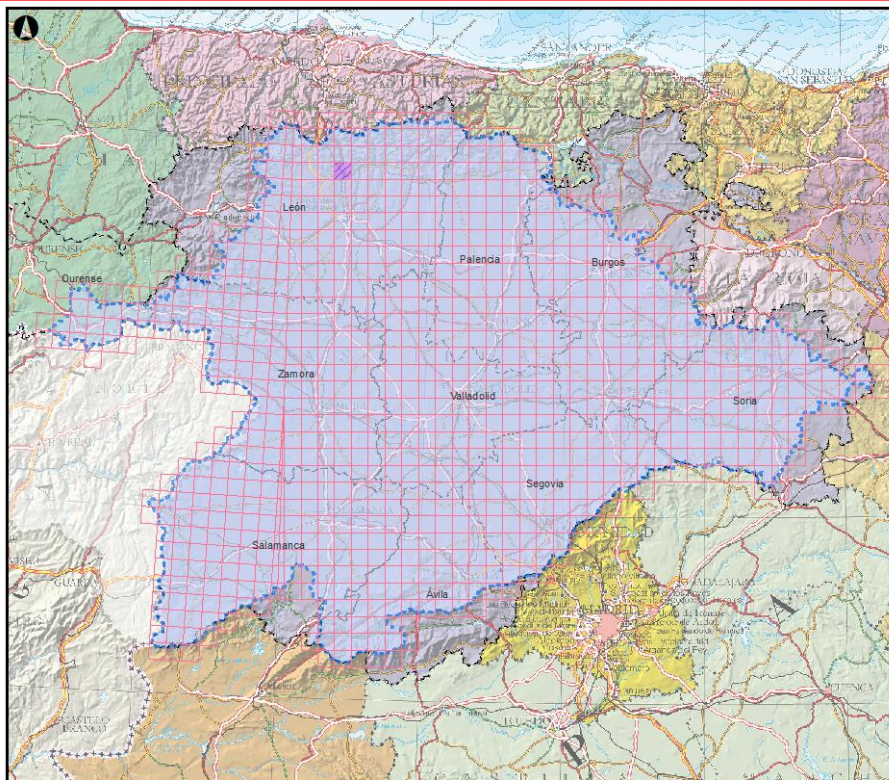


Ambrosía (<i>Ambrosia artemisiifolia</i>)							
Nombre común: Ambrosía				Nombre científico: <i>Ambrosia artemisiifolia</i>			Grupo: Flora
Filo: Magnoliophyta		Clase: Magnoliopsida		Orden: Asterales		Familia: Compositae	
Exótica	X	Atlas EEI	X	CEEEI	X	Distribución de origen	Norteamérica

Información general
<p>Especie introducida en España a principios del siglo XX. Se encuentra naturalizada principalmente en las costas gallegas y cantábricas. Es una mala hierba de cultivos agrícolas muy perjudicial, que compite por los recursos con las plantas cultivadas, principalmente aquellas de cultivos de cereales y girasol.</p>
Tendencia
En aumento

MAPAS DE DISTRIBUCIÓN	
GEIB 2011	CH DUERO 2018-2023
 <p>Especie: <i>Ambrosia artemisiifolia</i></p> <p> ■ Presencia cuadrículas 10x10 ■ Provincias ■ Vertiente española de la demarcación ■ Vertiente portuguesa de la demarcación </p>	 <p>Especie: <i>Ambrosia artemisiifolia</i></p> <p> ■ Presencia cuadrículas 10x10 ■ Provincias ■ Vertiente española de la demarcación ■ Vertiente portuguesa de la demarcación </p>
INFORMACIÓN AUTONÓMICA	BIOSFERA 2024
 <p>Especie: <i>Ambrosia artemisiifolia</i></p> <p> ■ Presencia cuadrículas 10x10 ■ Provincias ■ Vertiente española de la demarcación ■ Vertiente portuguesa de la demarcación </p>	 <p>Especie: <i>Ambrosia artemisiifolia</i></p> <p> ■ Presencia cuadrículas 10x10 ■ Provincias ■ Cuadrículas prospectadas ■ Vertiente española de la demarcación ■ Vertiente portuguesa de la demarcación </p>

DISTRIBUCIÓN EN DEMARCACIÓN HIDROGRÁFICA DUERO



Especie: *Ambrosia artemisiifolia*

Presencia cuadrículas 10x10
 Otras fuentes
 BIOSFERA 2024

Vertiente española de la demarcación
 Vertiente portuguesa de la demarcación
 Provincias

0 25 50 km

Fuentes: Información autonómica (LIFE MEDWETRIVERS, Junta Castilla y León y Xunta de Galicia), CEDEX, IEET, CH-Duero, GEIB.

FOTOGRAFÍA

