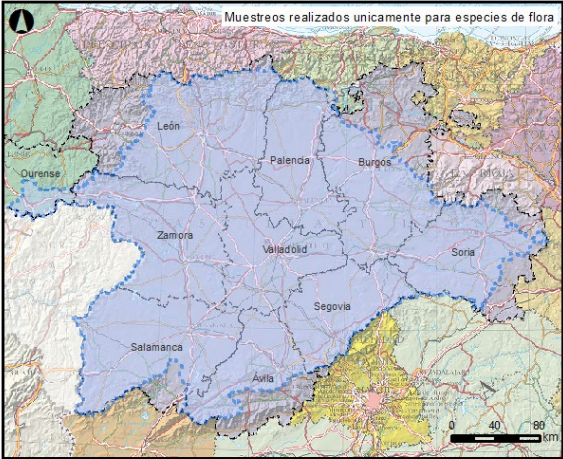
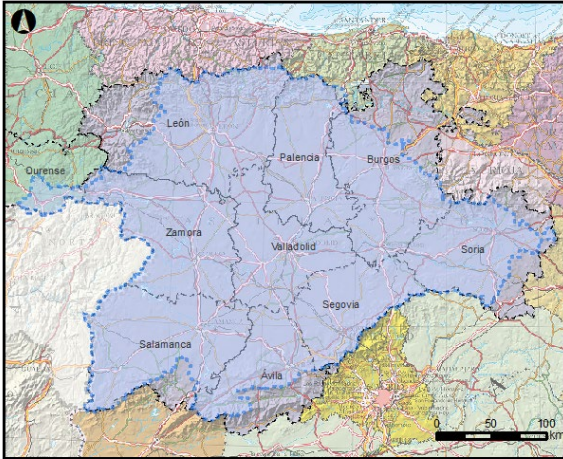
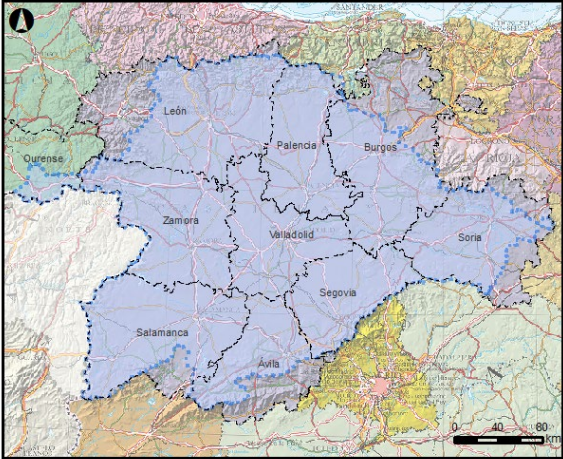
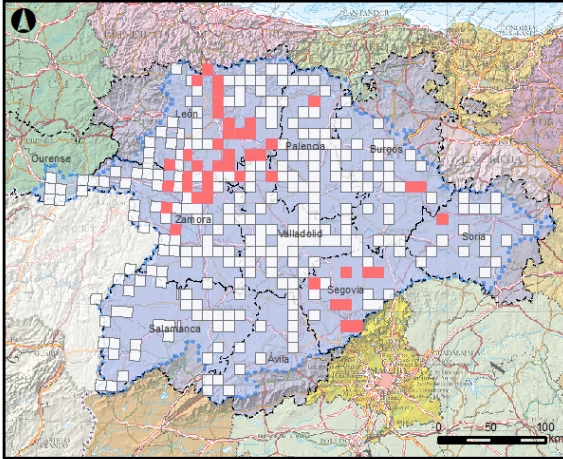
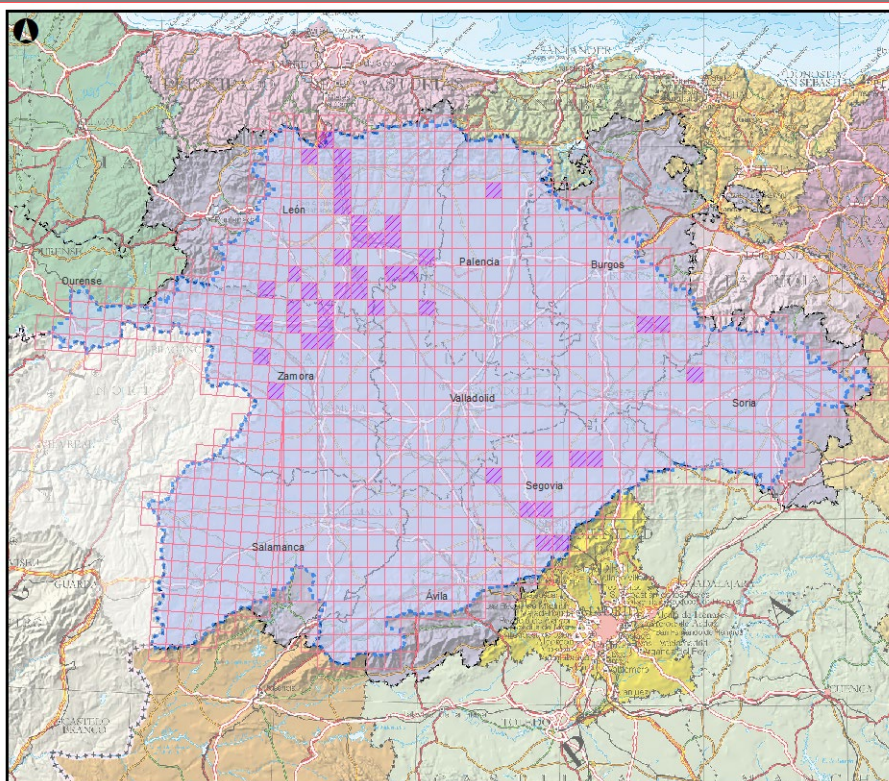


Hierba pastel (<i>Isatis tinctoria</i>)						
Nombre común: Hierba pastel			Nombre científico: <i>Isatis tinctoria</i>			Grupo: Flora
Filo: Magnoliophyta	Clase: Magnoliopsida		Orden: Capparales		Familia: Cruciferae	
Exótica	X	Atlas EEI	X	CEEEI		Distribución de origen
						Cáucaso y Asia central

Información general
Originaria de Asia central e introducida en Europa por su uso como colorante. Su carácter invasor le permite colonizar rápidamente hábitats alterados, desplazando especies autóctonas.
Tendencia
En aumento

MAPAS DE DISTRIBUCIÓN	
GEIB 2011	CH DUERO 2018-2023
 <p>Especie: <i>Isatis tinctoria</i></p> <p> ■ Presencia cuadrículas 10x10 ■ Provincias ■ Vertiente española de la demarcación ■ Vertiente portuguesa de la demarcación </p>	 <p>Especie: <i>Isatis tinctoria</i></p> <p> ■ Presencia cuadrículas 10x10 ■ Provincias ■ Vertiente española de la demarcación ■ Vertiente portuguesa de la demarcación </p>
INFORMACIÓN AUTONÓMICA	BIOSFERA 2024
 <p>Especie: <i>Isatis tinctoria</i></p> <p> ■ Presencia cuadrículas 10x10 ■ Provincias ■ Vertiente española de la demarcación ■ Vertiente portuguesa de la demarcación </p>	 <p>Especie: <i>Isatis tinctoria</i></p> <p> ■ Presencia cuadrículas 10x10 ■ Provincias ■ Cuadrículas prospectadas ■ Vertiente española de la demarcación ■ Vertiente portuguesa de la demarcación </p>

DISTRIBUCIÓN EN DEMARCACIÓN HIDROGRÁFICA DUERO



Especie: *Isatis tinctoria*

Presencia cuadrículas 10x10

Otras fuentes

BIOSFERA 2024

Vertiente española de la demarcación

Vertiente portuguesa de la demarcación

Provincias

0 25 50 km

Fuentes: Información autonómica (LIFE MEDWETRIVERS, Junta Castilla y León y Xunta de Galicia), CEDEX, IEET, CH-Duero, GEIB.

FOTOGRAFÍA

