

## Perca sol (*Lepomis gibbosus*)

Nombre común: <b>Perca sol</b>	Nombre científico: <b><i>Lepomis gibbosus</i></b>	Grupo: <b>Fauna</b>
Filo: <b>Chordata</b>	Clase: <b>Actinopterygii</b>	Orden: <b>Perciformes</b>
		Familia: <b>Centrarchiidae</b>

Exótica	X	Atlas EEI	-	CEEEI	X	Distribución de origen	América del Norte
---------	---	-----------	---	-------	---	------------------------	-------------------

### Información general

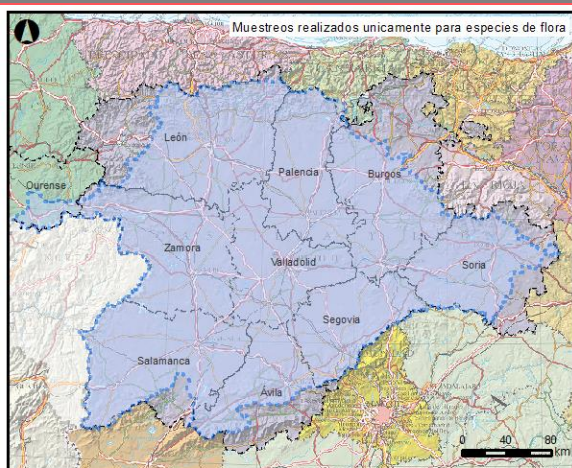
Introducida a principios del siglo XX en España, pero con la mayor expansión a partir de los años 80 con el incremento de la pesca deportiva y la acuariofilia. Tiene un gran potencial invasor por su elevada fecundidad y voracidad y fácil adaptabilidad a las condiciones del medio.

### Tendencia

En aumento

## MAPAS DE DISTRIBUCIÓN

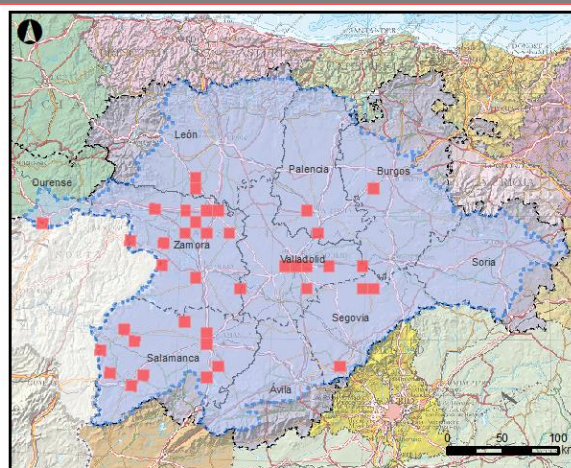
### GEIB 2011



Especie: ***Lepomis gibbosus***

■ Presencia cuadrículas 10x10 □ Provincias  
■ Vertiente española de la demarcación  
□ Vertiente portuguesa de la demarcación

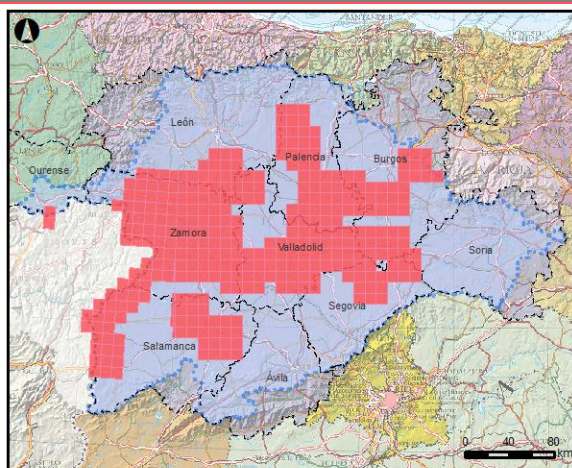
### CH DUERO 2018-2023



Especie: ***Lepomis gibbosus***

■ Presencia cuadrículas 10x10 □ Provincias  
■ Vertiente española de la demarcación  
□ Vertiente portuguesa de la demarcación

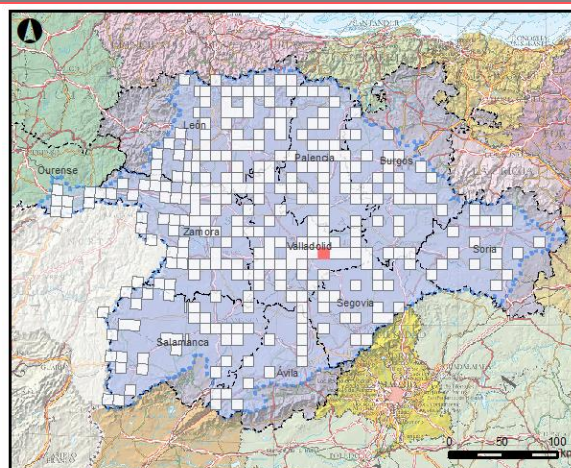
### INFORMACIÓN AUTONÓMICA



Especie: ***Lepomis gibbosus***

■ Presencia cuadrículas 10x10 □ Provincias  
■ Vertiente española de la demarcación  
□ Vertiente portuguesa de la demarcación

### BIOSFERA 2024

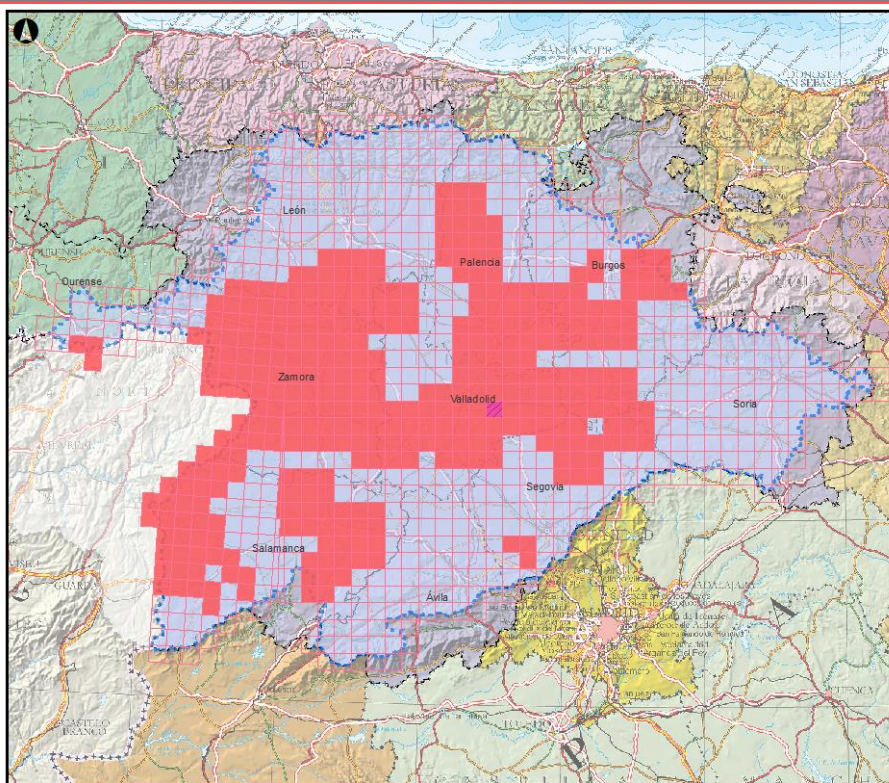


Especie: ***Lepomis gibbosus***

■ Presencia cuadrículas 10x10 □ Provincias  
□ Cuadrículas prospectadas ■ Vertiente española de la demarcación  
□ Vertiente portuguesa de la demarcación



## DISTRIBUCIÓN EN DEMARCACIÓN HIDROGRÁFICA DUERO



Especie: *Lepomis gibbosus*

Presencia cuadrículas 10x10

Otras fuentes

BIOSFERA 2024

Vertiente española de la demarcación

Vertiente portuguesa de la demarcación

Provincias

0 25 50 km

Fuentes: Información autonómica (LIFE MEDWETRIVERS, Junta Castilla y León y Xunta de Galicia), CEDEX, IEET, CH-Duero, GEIB.

## FOTOGRAFÍA

