

Viña del Tíbet (*Fallopia baldschuanica*)

| | | |
|-------------------------------------|---|------------------------------|
| Nombre común: Viña del Tíbet | Nombre científico: <i>Fallopia baldschuanica</i> | Grupo: Flora |
| Filo: Magnoliophyta | Clase: Magnoliopsida | Orden: Polygonales |
| | | Familia: Polygonaceae |

| | | | | | | | |
|---------|---|-----------|---|-------|---|------------------------|------------------------|
| Exótica | X | Atlas EEI | X | CEEEI | X | Distribución de origen | Oeste de China y Tíbet |
|---------|---|-----------|---|-------|---|------------------------|------------------------|

Información general

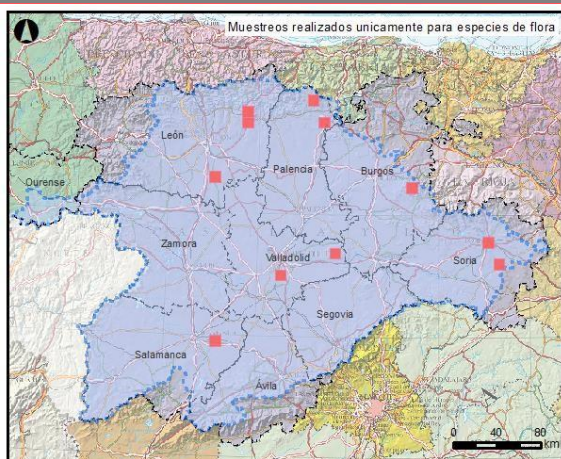
Fue introducida en Europa en el año 1889 con fines ornamentales, naturalizada en gran parte de la España peninsular, sobre todo en su mitad norte, invadiendo márgenes de caminos, zarzales, espinares, zonas riparias, ruinas e incluso ambientes antropizados.

Tendencia

Lentamente expansiva

MAPAS DE DISTRIBUCIÓN

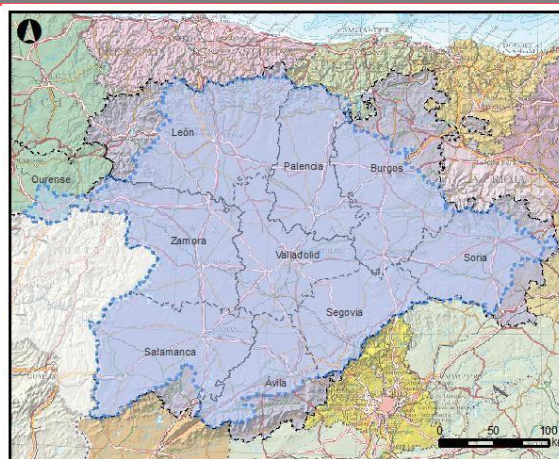
GEIB 2011



Especie: ***Fallopia baldschuanica***

- Presencia cuadrículas 10x10
- Provincias
- Vertiente española de la demarcación
- Vertiente portuguesa de la demarcación

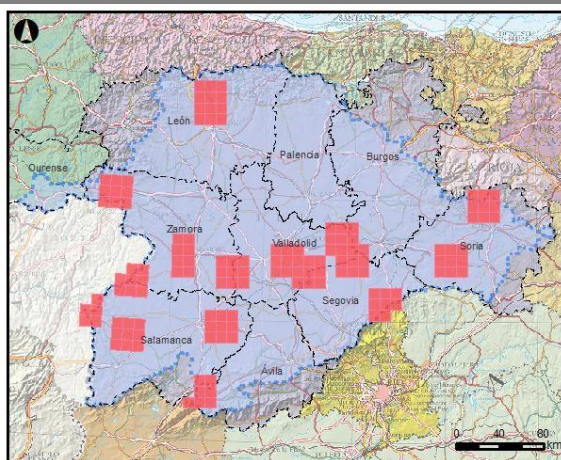
CH DUERO 2018-2023



Especie: ***Fallopia baldschuanica***

- Presencia cuadrículas 10x10
- Provincias
- Vertiente española de la demarcación
- Vertiente portuguesa de la demarcación

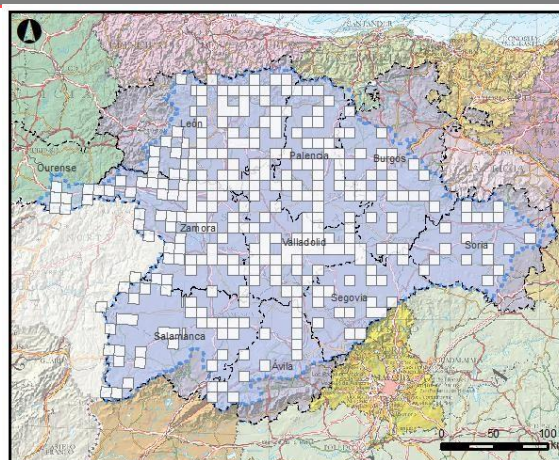
INFORMACIÓN AUTONÓMICA



Especie: ***Fallopia baldschuanica***

- Presencia cuadrículas 10x10
- Provincias
- Vertiente española de la demarcación
- Vertiente portuguesa de la demarcación

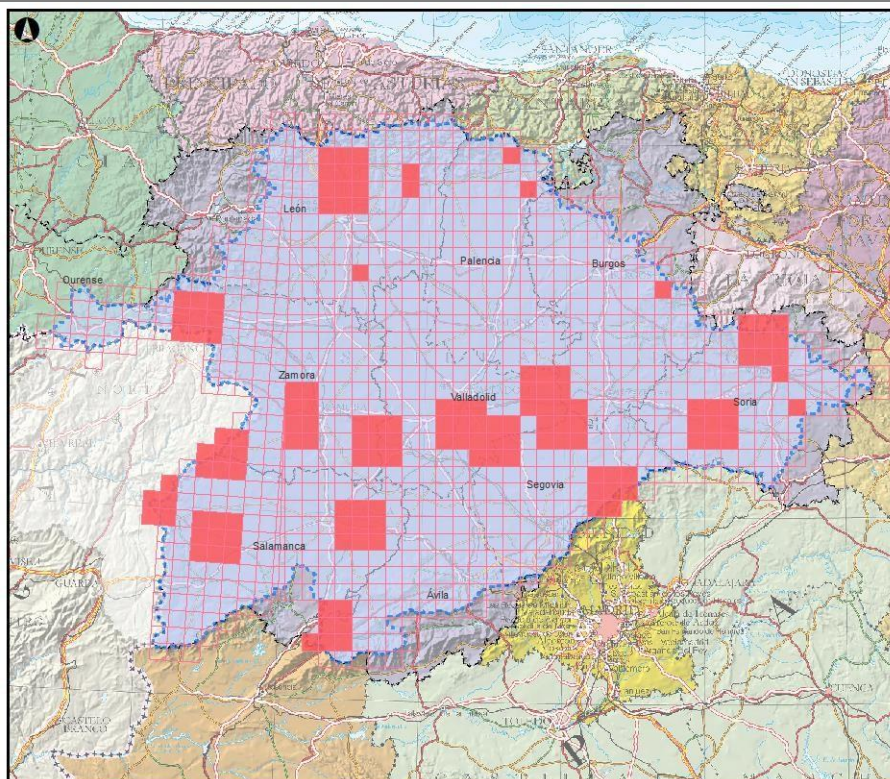
BIOSFERA 2024



Especie: ***Fallopia baldschuanica***

- Presencia cuadrículas 10x10
- Cuadrículas prospectadas
- Provincias
- Vertiente española de la demarcación
- Vertiente portuguesa de la demarcación

DISTRIBUCIÓN EN DEMARCACIÓN HIDROGRÁFICA DUERO



Especie: *Fallopia baldschuanica*

Presencia cuadrículas 10x10

■ Otras fuentes

■ BIOSFERA 2024

■ Vertiente española de la demarcación

■ Vertiente portuguesa de la demarcación

■ Provincias

0 25 50 km

Fuentes: Información autonómica (LIFE MEDWETRIVERS, Junta Castilla y León y Xunta de Galicia), CEDEX, IEET, CH-Duero, GEIB.

FOTOGRAFÍA

